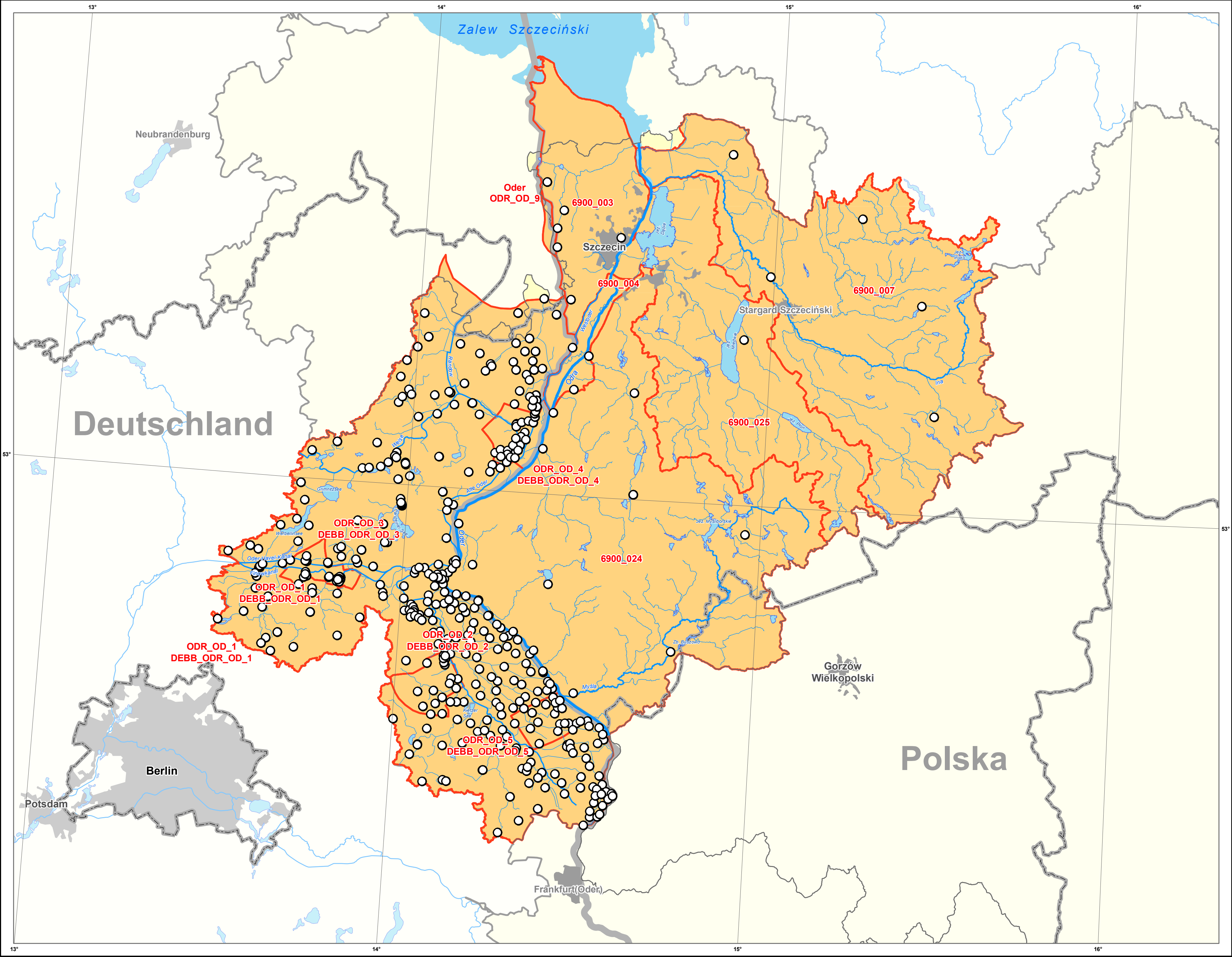




Międzynarodowy Obszar Dorzecza Odry (MODO) - Obszar opracowania "Dolna Odra"

Sieć monitoringu stanu ilościowego wód podziemnych
lokalizacja stanowisk monitoringu



Legenda:

- Stanowiska monitoringu
- Jednolite części wód podziemnych (JCWP)**
 - PL_GB_6900_003**
 - Górne JCWP
 - PL_GB_6900_003**
 - JCWP i grupy JCWP w głównych poziomach wodonośnych
- Wody powierzchniowe**
 - Rzeki ze zlewnią $\geq 10 \text{ km}^2$
 - Jeziora $\geq 0,5 \text{ km}^2$
- Granice**
 - Państw
 - Wewnętrzne
 - MODO
 - Obszarów opracowań
- Miasta > 50.000 mieszk.

Polska

- Wrocław**
- Opole**
- Głogów**
- Kraje
 - Miasta > 500.000 mieszk.
 - Miasta $100.000 - 500.000$ mieszk.
 - Miasta < 100.000 mieszk.

Źródła danych:

- Data of Competent Authorities of the Reporting States
- ATKIS ®, DLM 1000, Copyright © Bundesamt für Kartografie und Geodäsie, 2003
- ZABAGED ® Zeměměřický úřad
- © Główny Urząd Geodezji i Kartografii
- Mapa Podziału Hydrograficznego Polski - Ministerstwo Środowiska
- © EuroGeographics
- Baza danych MKO

