

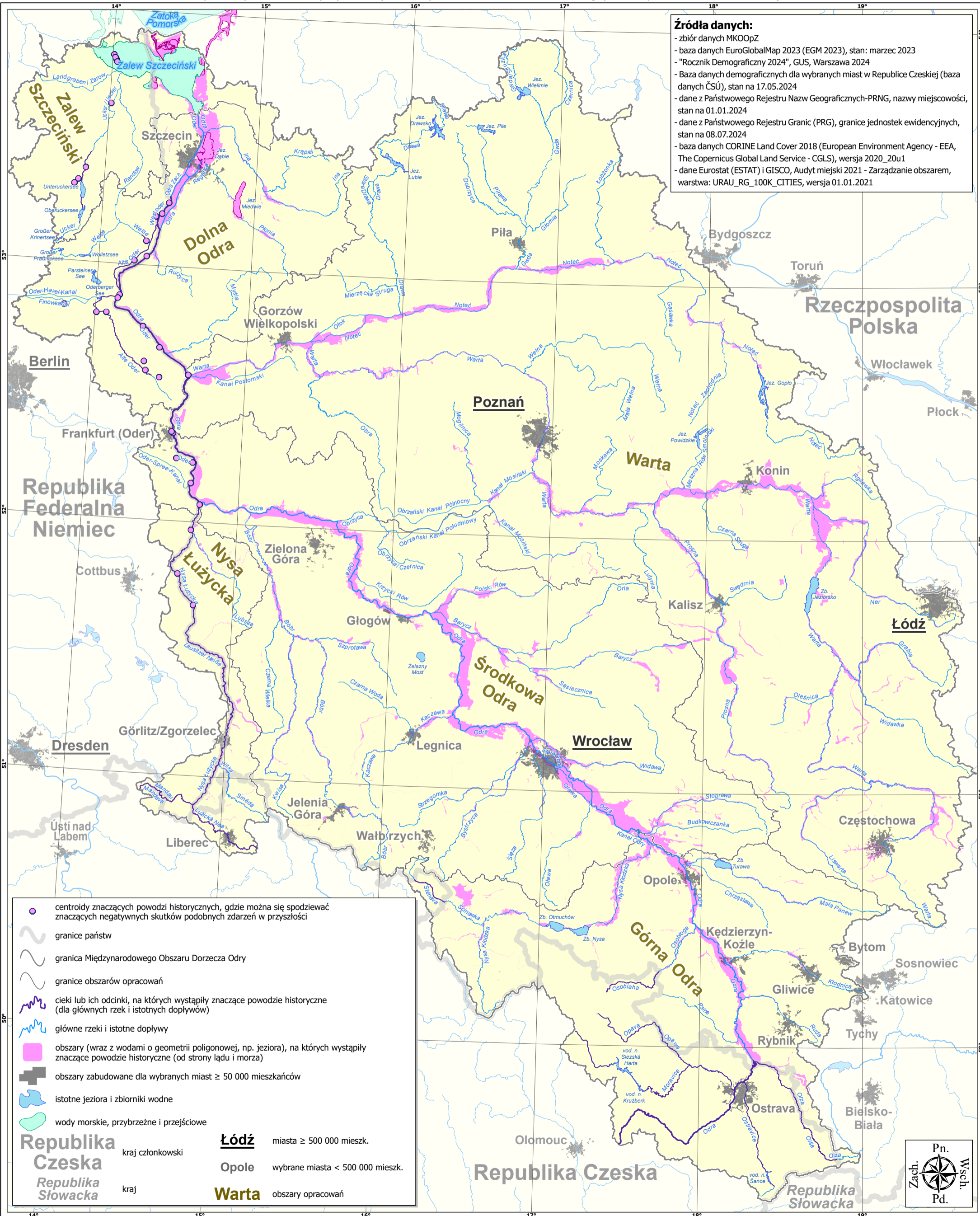


Druga aktualizacja wstępnej oceny ryzyka powodziowego wg Dyrektywy 2007/60/WE

# Międzynarodowy Obszar Dorzecza Odry

Znaczące powodzie historyczne oraz miejsca, gdzie można się spodziewać znaczących negatywnych skutków podobnych zdarzeń w przyszłości (stan danych z dnia 31.08.2024, bez uwzględnienia powodzi z września 2024)

Mapa AF4  
21.03.2025



**Źródła danych:**

- zbiór danych MKOOpZ
- baza danych EuroGlobalMap 2023 (EGM 2023), stan: marzec 2023
- "Rocznik Demograficzny 2024", GUS, Warszawa 2024
- Baza danych demograficznych dla wybranych miast w Republice Czeskiej (baza danych ČSÚ), stan na 17.05.2024
- dane z Państwowego Rejestru Nazw Geograficznych-PRNG, nazwy miejscowości, stan na 01.01.2024
- dane z Państwowego Rejestru Granic (PRG), granice jednostek ewidencyjnych, stan na 08.07.2024
- baza danych CORINE Land Cover 2018 (European Environment Agency - EEA, The Copernicus Global Land Service - CGLS), wersja 2020\_20u1
- dane Eurostat (ESTAT) i GISCO, Audyt miejski 2021 - Zarządzanie obszarem, warstwa: URAU\_RG\_100K\_CITIES, wersja 01.01.2021

centroidy znaczących powodzi historycznych, gdzie można się spodziewać znaczących negatywnych skutków podobnych zdarzeń w przyszłości

granice państw

granica Międzynarodowego Obszaru Dorzecza Odry

granice obszarów opracowań

cieki lub ich odcinki, na których wystąpiły znaczące powodzie historyczne (dla głównych rzek i istotnych dopływów)

główne rzeki i istotne dopływy

obszary (wraz z wodami o geometrii poligonowej, np. jeziora), na których wystąpiły znaczące powodzie historyczne (od strony lądu i morza)

obszary zabudowane dla wybranych miast  $\geq 50\ 000$  mieszkańców

istotne jeziora i zbiorniki wodne

wody morskie, przybrzeżne i przejściowe

**Republika Czeska** kraj członkowski

**Republika Słowacka** kraj

**Łódź** miasta  $\geq 500\ 000$  mieszk.

**Opole** wybrane miasta  $< 500\ 000$  mieszk.

**Warta** obszary opracowań