



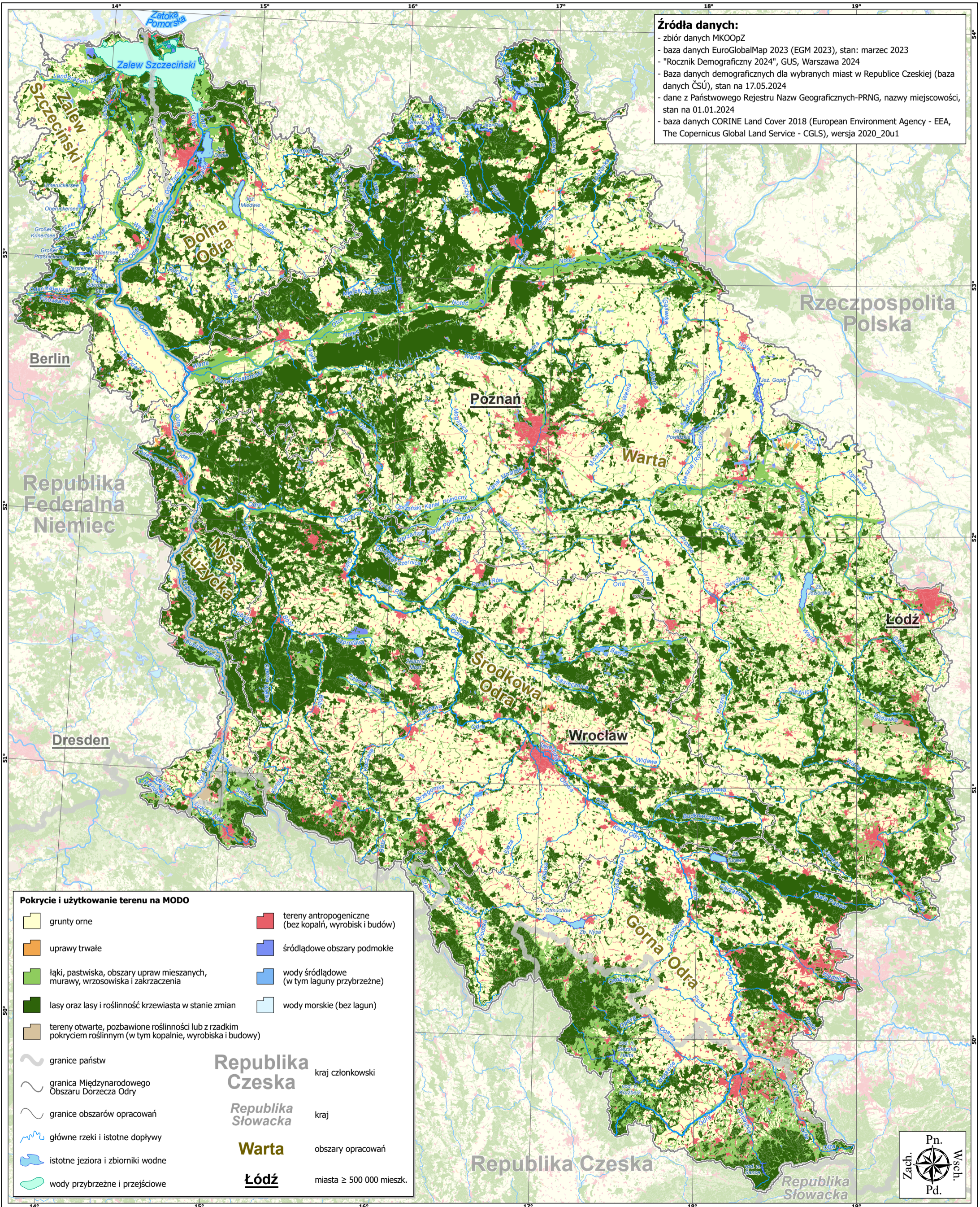
Druga aktualizacja wstępnej oceny ryzyka powodziowego wg Dyrektywy 2007/60/WE

Międzynarodowy Obszar Dorzecza Odry

Pokrycie i użytkowanie terenu

Mapa AF3

21.03.2025



Źródła danych:

- zbiór danych MKOOpZ
- baza danych EuroGlobalMap 2023 (EGM 2023), stan: marzec 2023
- "Rocznik Demograficzny 2024", GUS, Warszawa 2024
- Baza danych demograficznych dla wybranych miast w Republice Czeskiej (baza danych ČSÚ), stan na 17.05.2024
- dane z Państwowego Rejestru Nazw Geograficznych-PRNG, nazwy miejscowości, stan na 01.01.2024
- baza danych CORINE Land Cover 2018 (European Environment Agency - EEA, The Copernicus Global Land Service - CGLS), wersja 2020_20u1

Pokrycie i użytkowanie terenu na MODO

grunty orne	tereny antropogeniczne (bez kopalń, wyrobisk i budów)
uprawy trwałe	śródlądowe obszary podmokłe
łąki, pastwiska, obszary upraw mieszanych, murawy, wrzosowiska i zakrzaczenia	wody śródlądowe (w tym laguny przybrzeżne)
lasy oraz lasy i roślinność krzewiasta w stanie zmian	wody morskie (bez lagun)
tereny otwarte, pozbawione roślinności lub z rzadkim pokryciem roślinnym (w tym kopalnie, wyrobiska i budowy)	

granice państw
 granica Międzynarodowego Obszaru Dorzecza Odry
 granice obszarów opracowań
 główne rzeki i istotne dopływy
 istotne jeziora i zbiorniki wodne
 wody przybrzeżne i przejściowe

Republika Czeska kraj członkowski
Republika Słowacka kraj
Warta obszary opracowań
Łódź miasta ≥ 500 000 mieszk.