

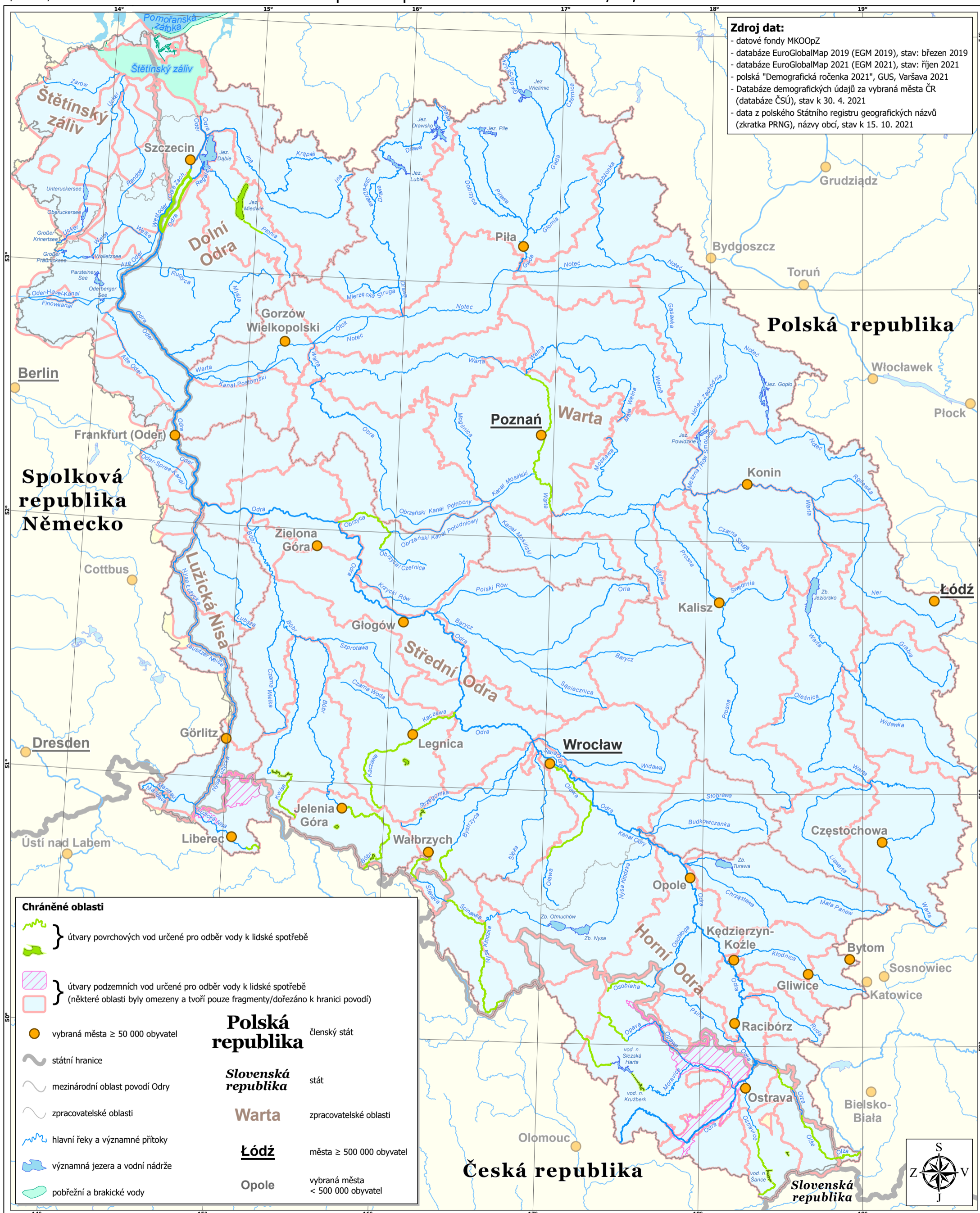


Havarijní plán Odry

Mezinárodní oblast povodí Odry

Chráněné oblasti I: Území pro odběr vody určené k lidské spotřebě podle čl. 7 směrnice 2000/60/ES

Příloha 1
22. 3. 2022



Zdroj dat:

- datové fondy MKOOpZ
- databáze EuroGlobalMap 2019 (EGM 2019), stav: březen 2019
- databáze EuroGlobalMap 2021 (EGM 2021), stav: říjen 2021
- polská "Demografická ročenka 2021", GUS, Varšava 2021
- Databáze demografických údajů za vybraná města ČR (databáze ČSÚ), stav k 30. 4. 2021
- data z polského Státního registru geografických názvů (zkratka PRNG), názvy obcí, stav k 15. 10. 2021

Chráněné oblasti

- } útvary povrchových vod určené pro odběr vody k lidské spotřebě
- } útvary podzemních vod určené pro odběr vody k lidské spotřebě (některé oblasti byly omezeny a tvoří pouze fragmenty/dořezáno k hranici povodí)
- vybraná města ≥ 50 000 obyvatel
- státní hranice
- mezinárodní oblast povodí Odry
- zpracovatelské oblasti
- hlavní řeky a významné přítoky
- významná jezera a vodní nádrže
- pobřežní a brakické vody

Polská republika členský stát

Slovenská republika stát

Warta zpracovatelské oblasti

Łódź města ≥ 500 000 obyvatel

Opole vybraná města < 500 000 obyvatel

Česká republika

Slovenská republika

Měřítko 1:1 500 000

Polský národní souřadnicový systém 1992