

Povodňová nebezpečí a rizika v české části mezinárodní oblasti povodí Odry

Ing. Břetislav Tureček, Ing. Lukáš Pavlas

Povodí Odry, státní podnik

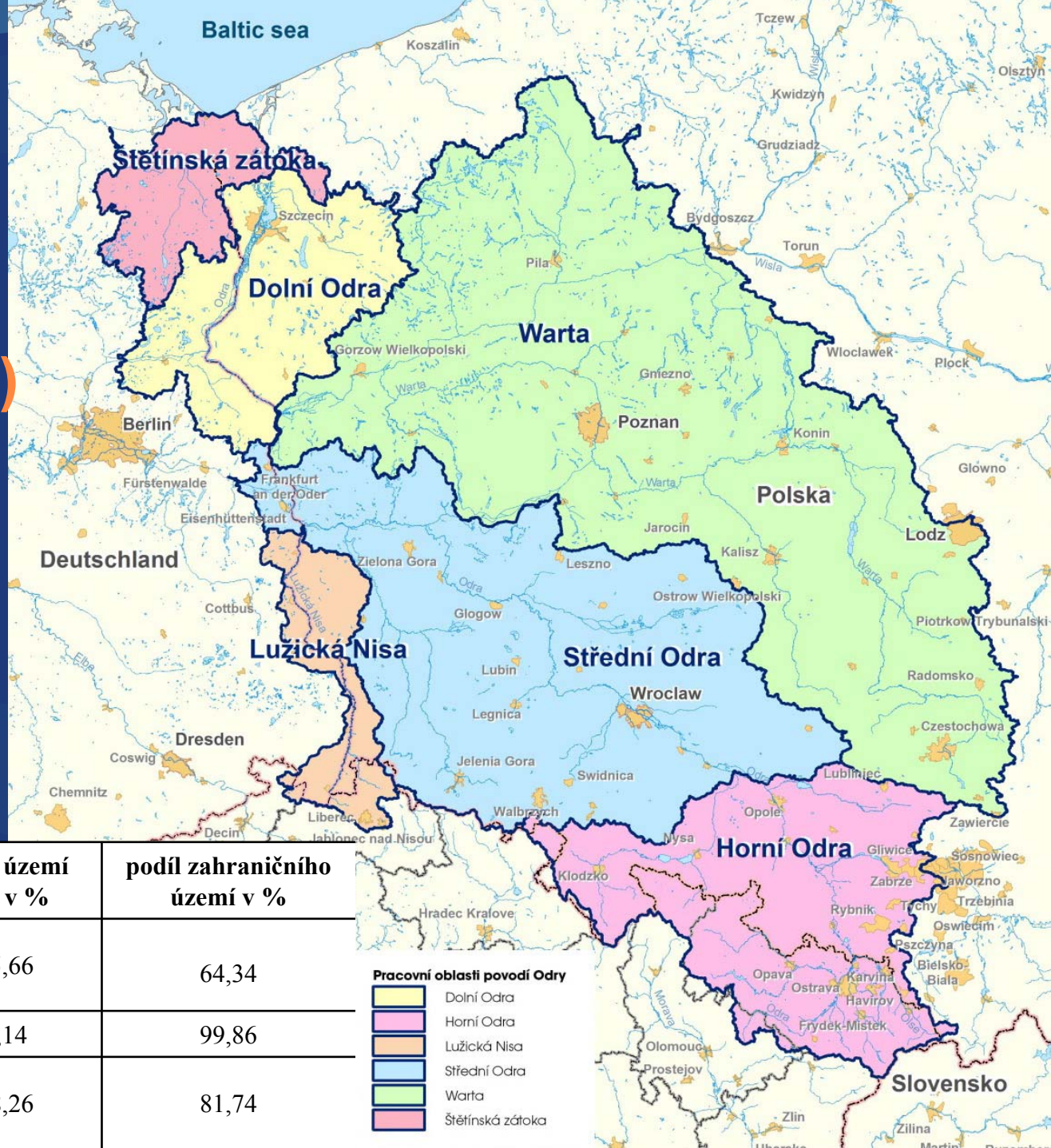
Ostrava

Česká republika



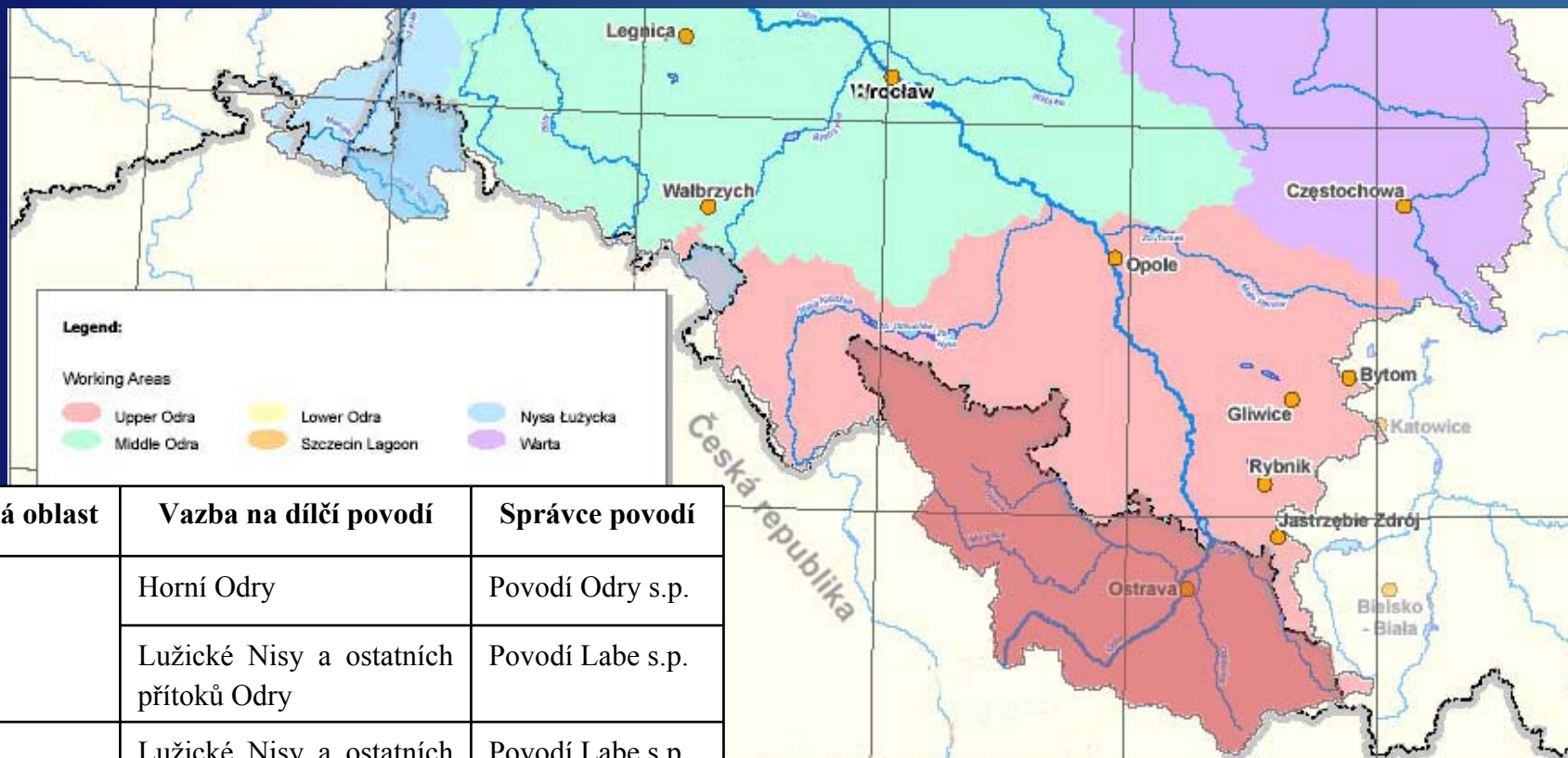
Konference MKOOpZ
Wroclaw 21.-22.6.2011

Mezinárodní oblast povodí Odry (MOPO)



zpracovatelská oblast	podíl území ČR v %	podíl zahraničního území v %
Horní Odra	35,66	64,34
Střední Odra	0,14	99,86
Lužická Nisa	18,26	81,74

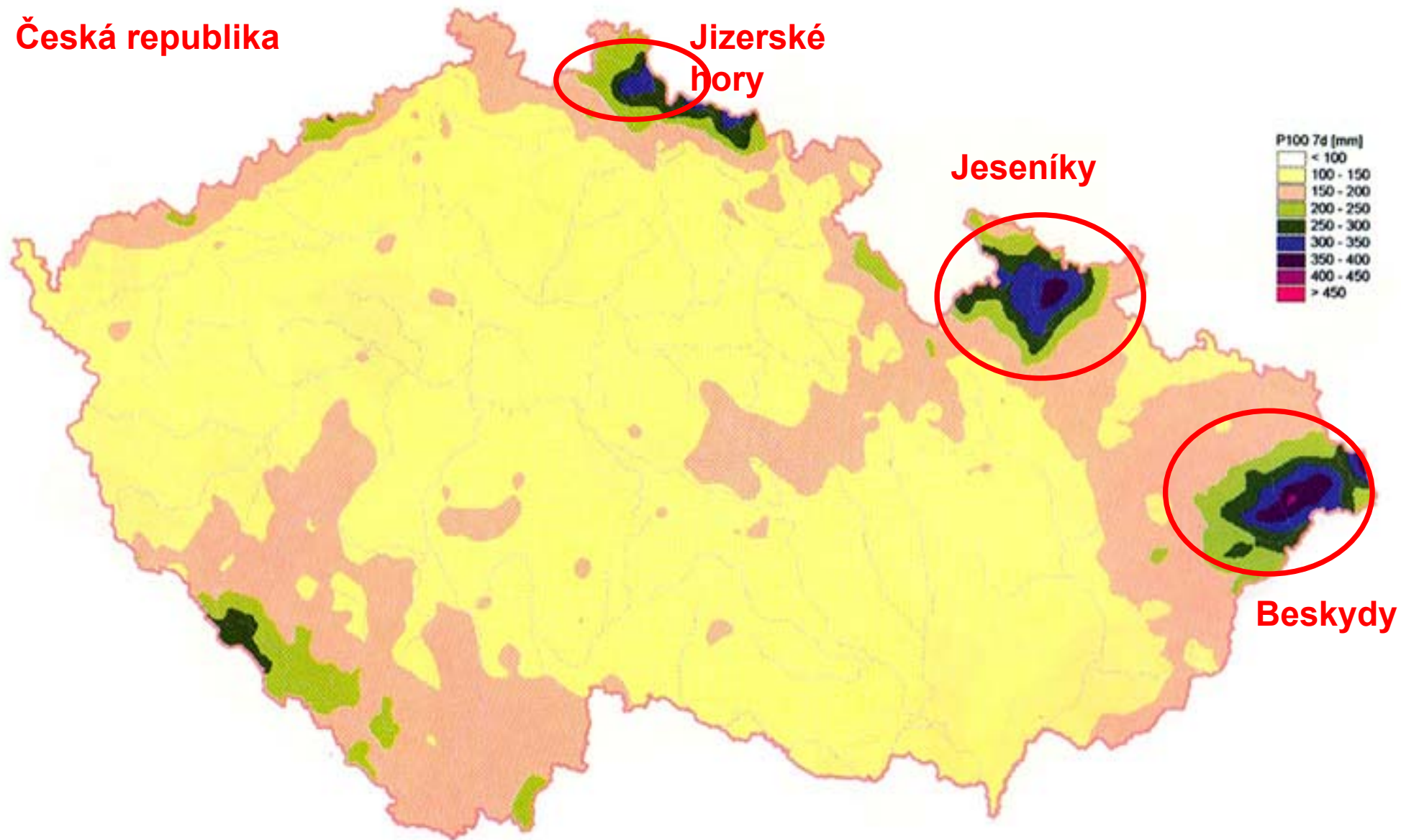
Dílčí části MOPO připadající k České republice



Zpracovatelská oblast	Vazba na dílčí povodí	Správce povodí
Horní Odry	Horní Odry	Povodí Odry s.p.
	Lužické Nisy a ostatních přítoků Odry	Povodí Labe s.p.
Střední Odry	Lužické Nisy a ostatních přítoků Odry	Povodí Labe s.p.
Lužická Nisa	Lužické Nisy a ostatních přítoků Odry	Povodí Ohře s.p.
	Lužické Nisy a ostatních přítoků Odry	Povodí Labe s.p.

...a jejich správci

Česká republika



Rozložení stoletých maximálních sedmidenních úhrnů srážek v ČR

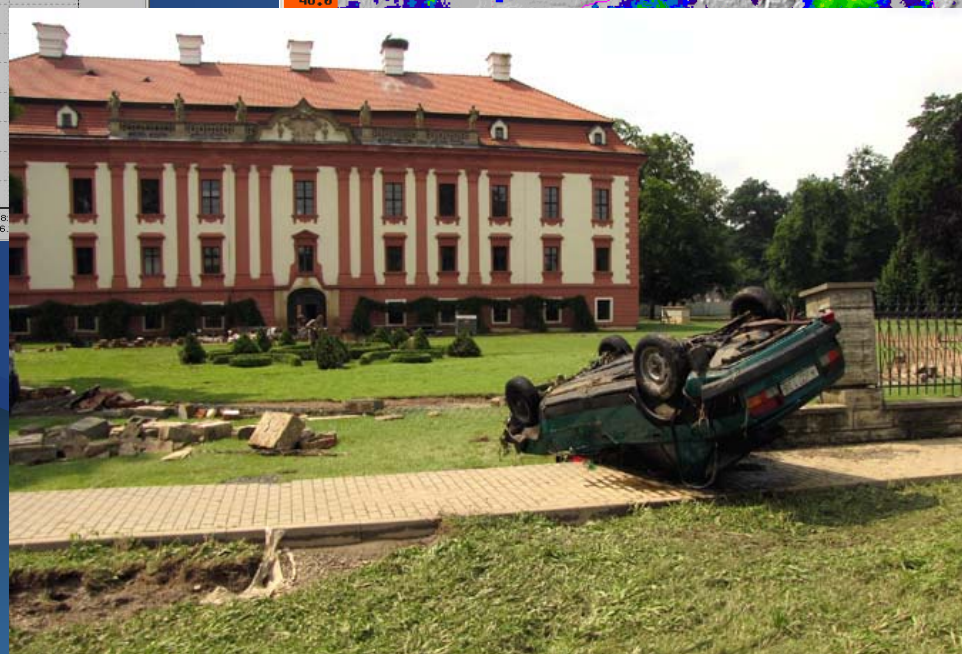
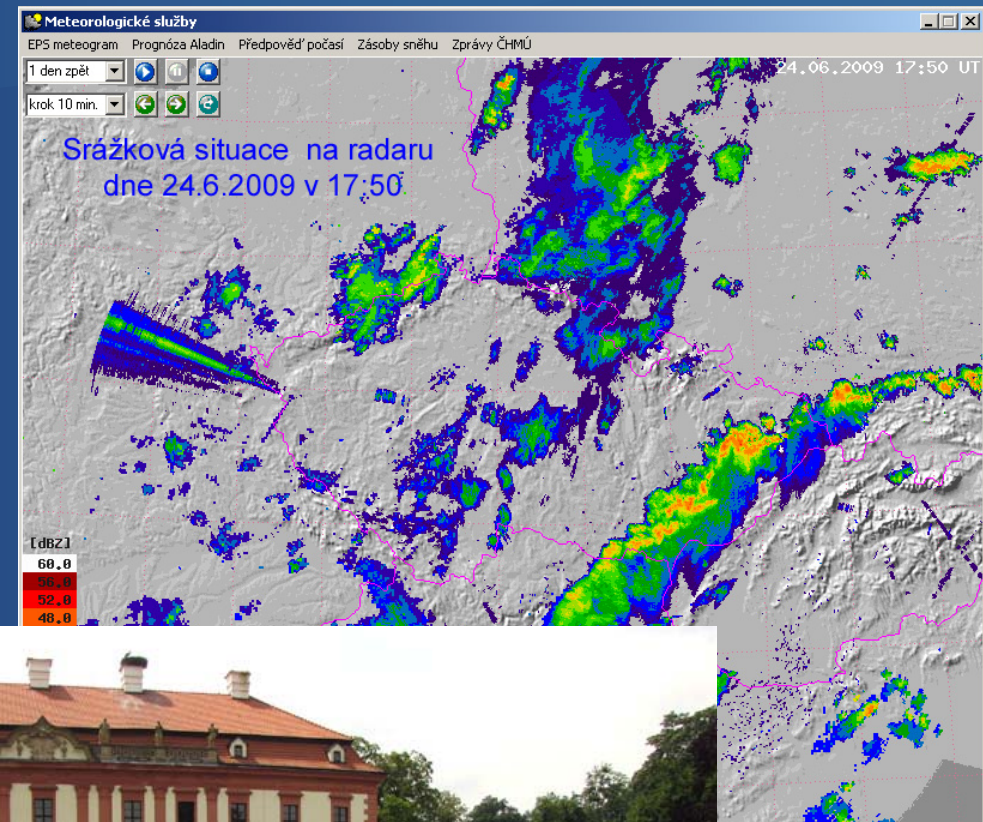
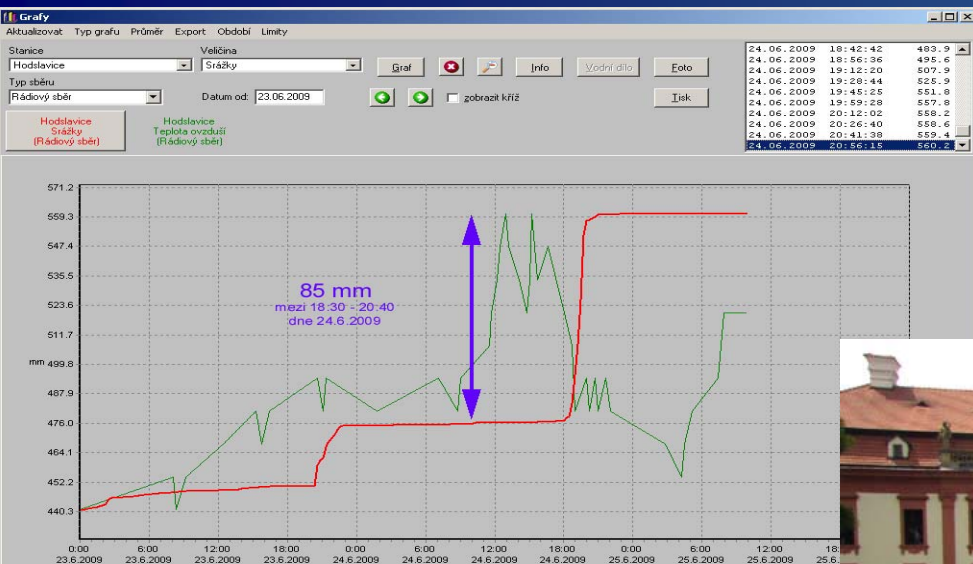
3 typy povodní

- povodně způsobené oblevou se zátarasy a nápěchy ledu ...

...v českých oblastech
Horní Odry a Lužické
Nisy nejsou tak
významné



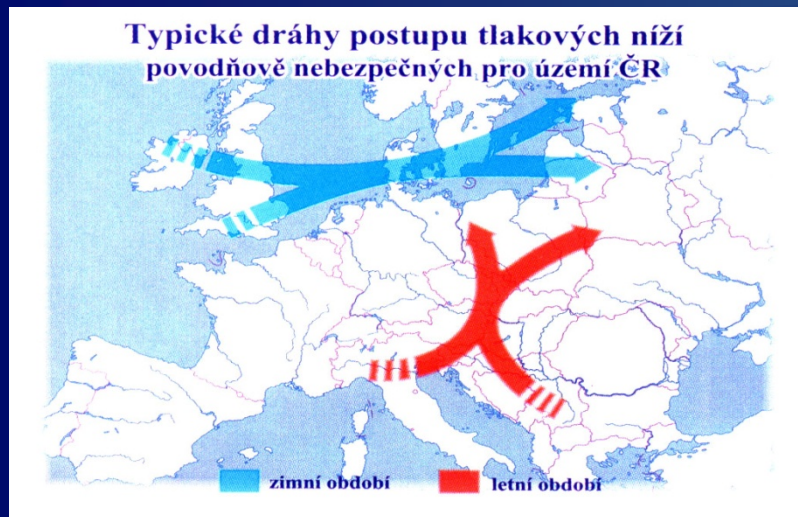
□ přívalové povodně, tzv. „bleskové“, z přívalových (konvektivních) srážek)



Jičínka:
Kunín 2009
Q500

Čižina: Lichnov 199629.5. spadlo za 3 hodiny 110 mm srážek

□ povodně z regionálních srážek ... na Horní Odře nejvýznamnější



povodeň na řece Opavě v Krnově v r. 1880

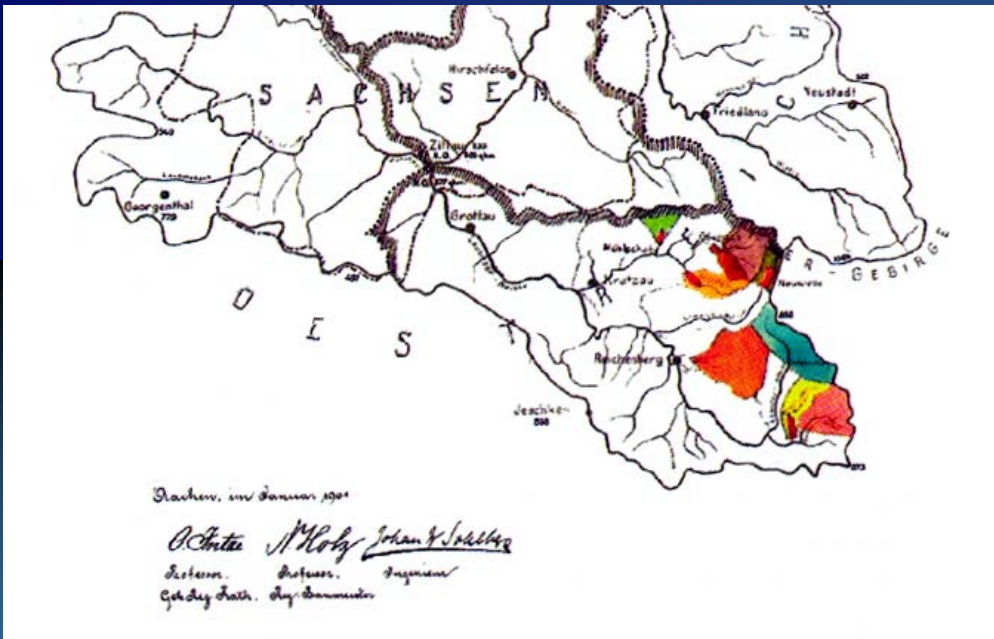


preferované dráhy pohybu tlakových níží,
postihujících významnými regionálními
povodněmi nejčastěji prostor severní Moravy
a Slezska..... zejména trasa Vb

Povodňová zabezpečenosť oblasť Lužické Nisy

**s toky Smědá, Mandava, Stěnova
a Lužická Nisa**

a 5 nádržemi k zachycování povodní v horních partiích povodí (Bedřichov, Harcov, Fojtka, Mlýnice a Mšeno) o celkovém objemu 6,2 mil.m³, z toho 1,8 mil.m³ obj. ochranného)



**situování 5 nadrží na menších přítocích Lužické Nisy
(z projektu z r. 1901)**

***Povodeň v r. 2010 na nádrži Mlýnice (z r.1906)
v povodí Lužické Nisy výrazně převyšovala
četnost výskytu 100 leté vody***



Povodňová zabezpečenosť oblasť Horní Odry

s nejvýznamnějšími toky Odry, Opava, Moravice, Ostravice, Olše...

a 7 nádržemi k zachycování povodní (Sl.Harta, Kružberk, Šance, Morávka, Olešná, Žermanice a Těrlicko) o celkovém objemu 380,5 mil.m³ z toho 68,9 mil.m³ objemu ochranného)

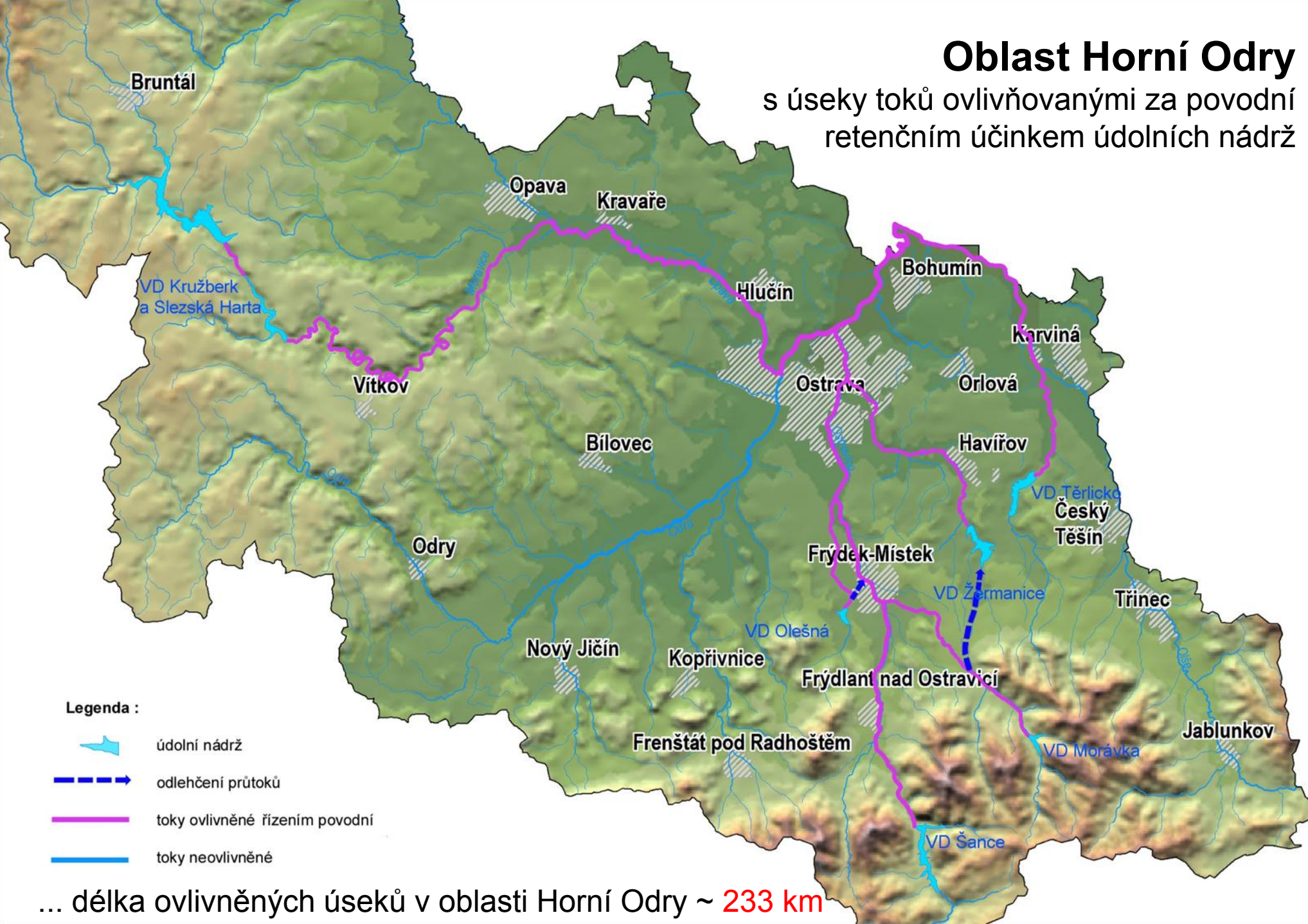


Ostravice ve vnitřní Ostravě (310 tis. obyv.)
po povodni v r. 2010

bezpečnostní přeliv vodního
díla Morávka za povodně v r. 2010

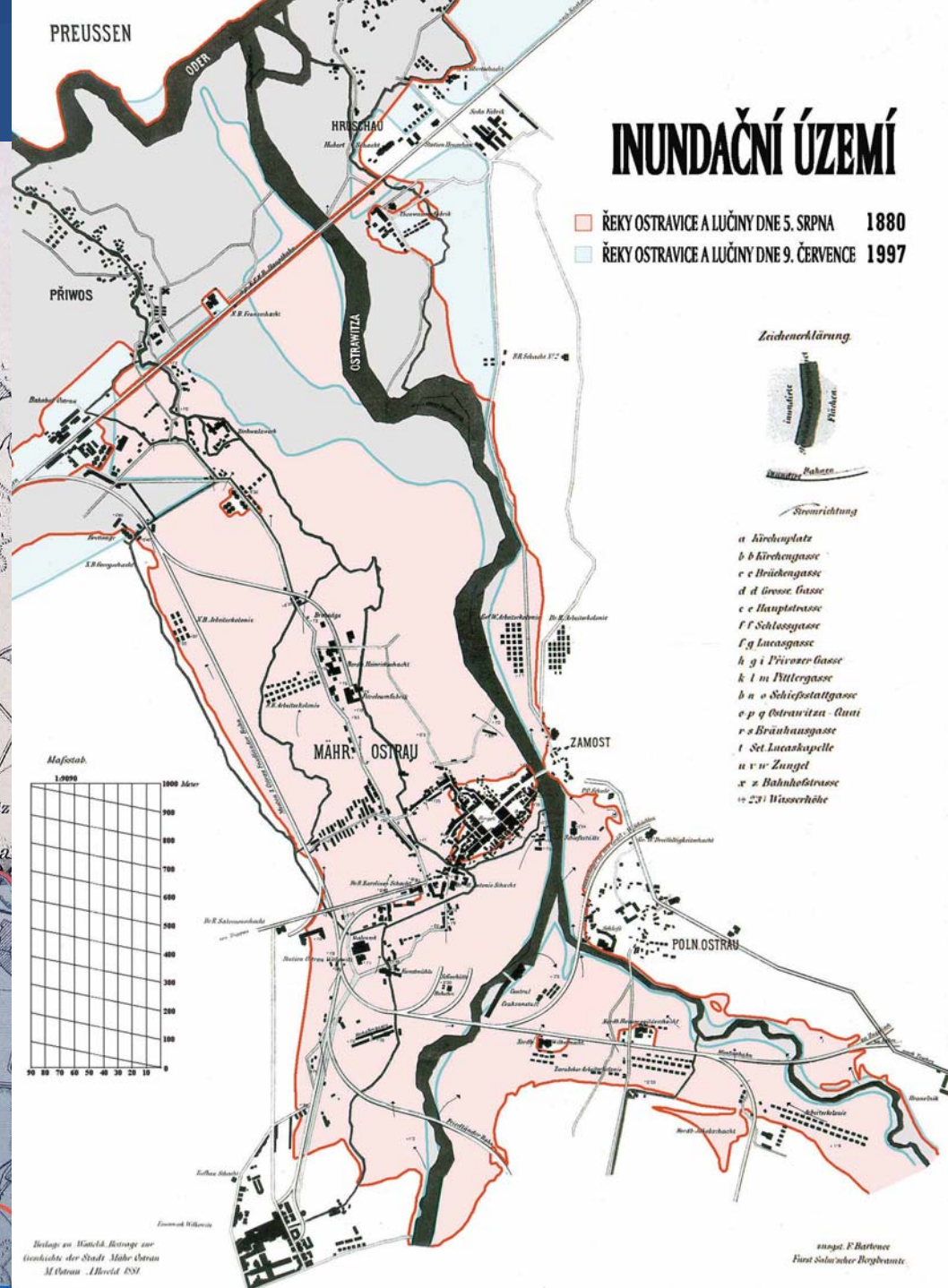
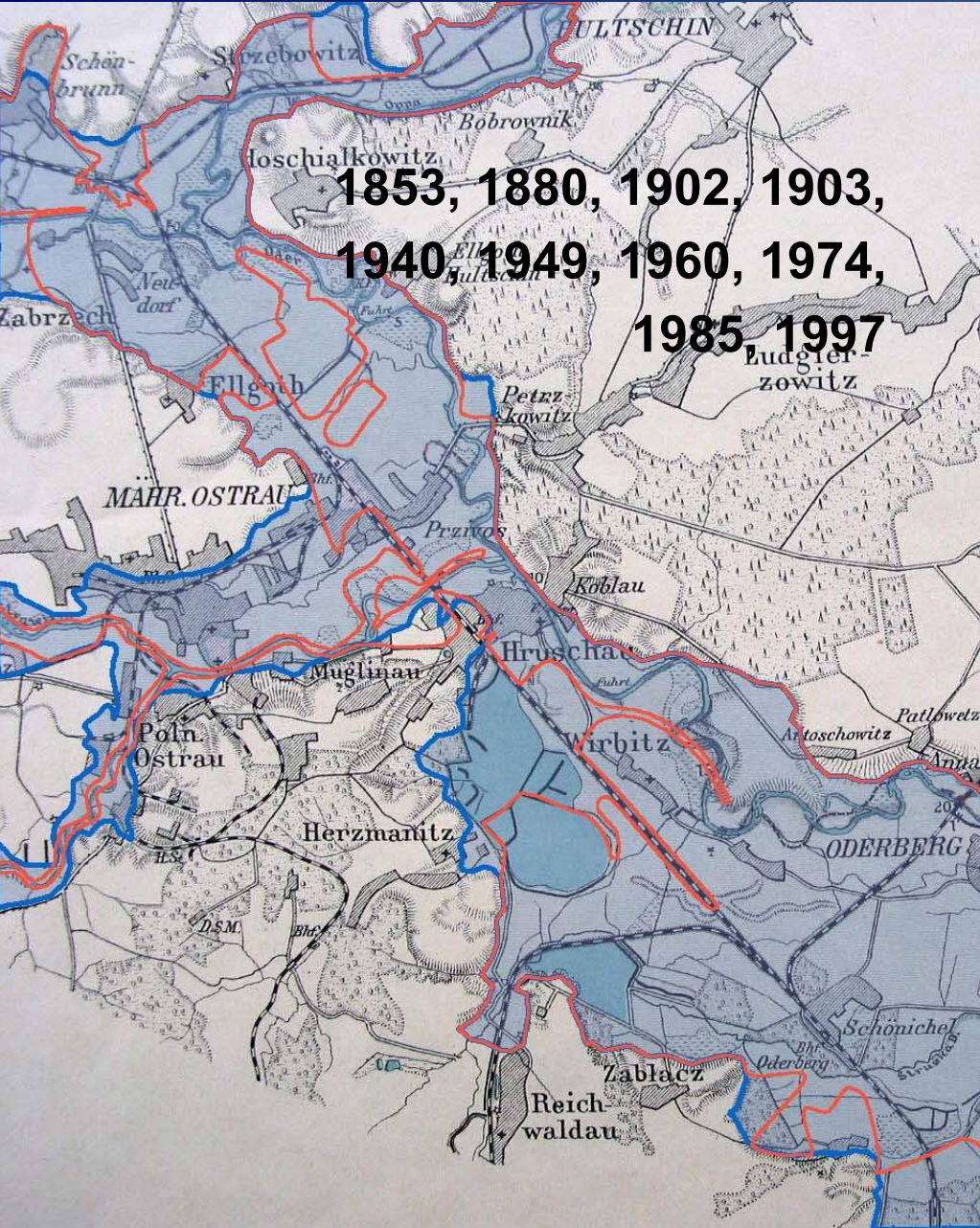
Oblast Horní Odry

s úseky toků ovlivňovanými za povodní retenčním účinkem údolních nádrž



... délka ovlivněných úseků v oblasti Horní Odry ~ **233 km**

Analýza historických povodní a záplavových map ...



Vymezené úseky toků s významným povodňovým rizikem v české části MOPO

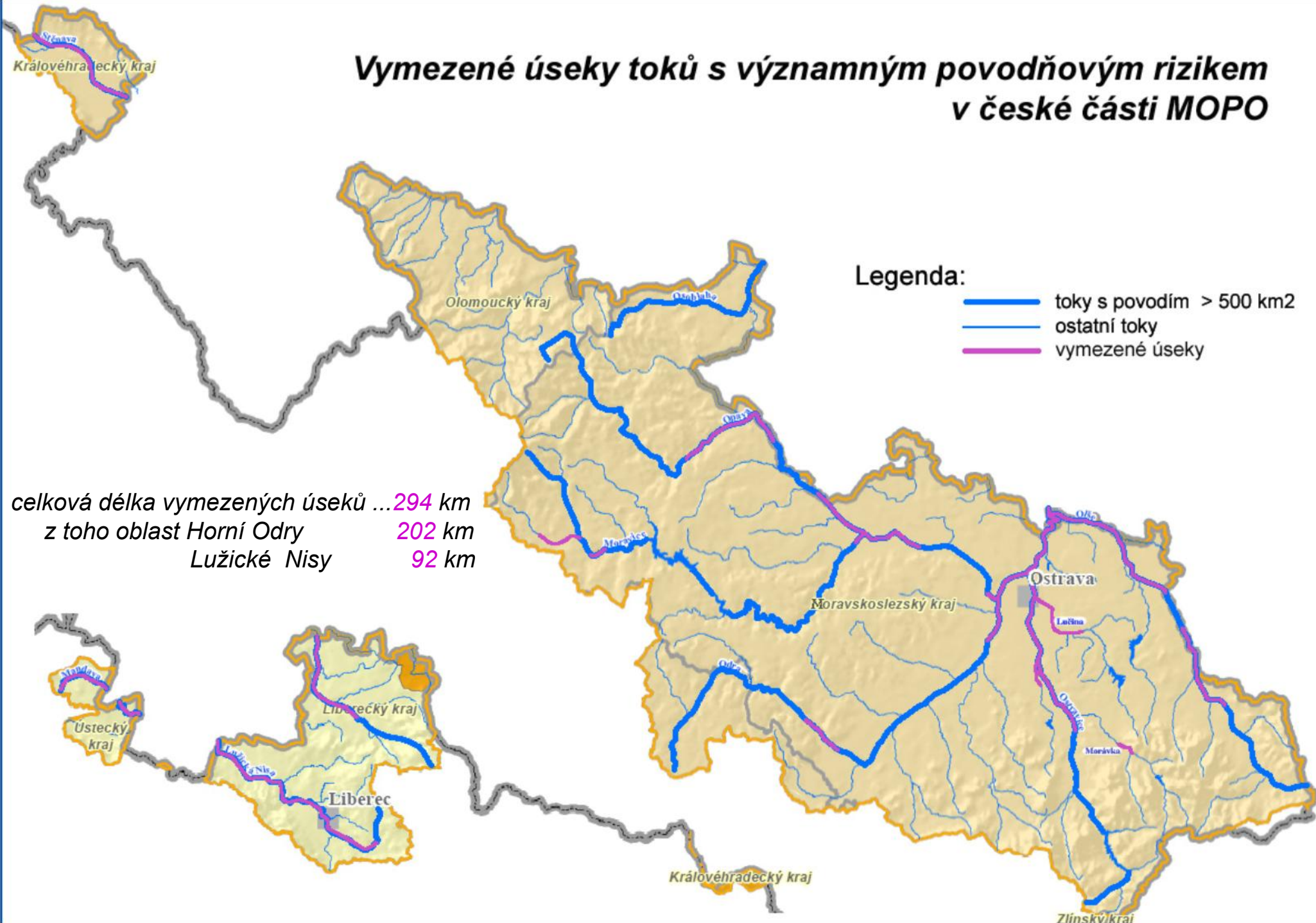
oblast MOPO ...	vodní tok	úsek	kilometráž		délka v km	významná sídla
			od	do		
Horní Odra	Lučina	ústí - Šenov	0.0	11.0	11.0	Ostrava
Horní Odra	Moravice	ústí - Opava	0.0	1.2	1.2	Opava
		Břidličná	74.1	77.0	2.8	Břidličná
Horní Odra	Morávka	Raškovice – sout. s Mohelnicí	11.1	13.2	2.1	Morávka
Horní Odra	Odra	hranice CZ/PL -Polanka	-3.9	25.2	29.2	Ostrava
		Odry- Jakubčovice	77.8	85.9	8.1	Odry
Horní Odra	Olešná	ústí - Paskov	0.0	3.1	3.1	Paskov
Horní Odra	Olše	ústí -Věřňovice	0.0	6.2	6.2	Bohumín
		Věřňovice - Karviná	6.2	25.8	19.6	Karviná
		Chotěbuz -Třinec	34.8	47.9	13.1	Český Těšín, Třinec
Horní Odra	Opava	ústí -Třebovice	0.0	1.4	1.4	Ostrava
		Kravaře - Držkovice	22.0	47.0	25.0	Opava
		Úvalno -Nové Heřminovy	58.9	85.0	26.2	Krnov
Horní Odra	Ostravice	ústí - Ostrava	0.0	1.8	1.8	Ostrava
		Ostrava - Frýdek-Místek	1.8	27.1	25.3	Ostrava, Frýdek - Místek
Horní Odra	Podolský p.	ústí - Rýmařov	0.0	6.2	6.2	Rýmařov
Horní Odra	Stěnava	Otovice - Meziměstí	27.0	47.0	20.0	Broumov, Meziměstí
Lužická Nisa	Lužická Nisa	st. hranice – Jablonec n/N	0.0	49.0	49.0	Liberec, Jablonec n/N
Lužická Nisa	Smědá	st. hranice - Raspenava	0.0	36.0	36.0	Frýdlant
Lužická Nisa	Mandava	st. hranice - Varnsdorf	0.0	0.3	0.3	Varnsdorf
		st. hranice - Rumburk	11.0	17.6	6.6	Rumburk

Vymezené úseky toků s významným povodňovým rizikem v české části MOPO

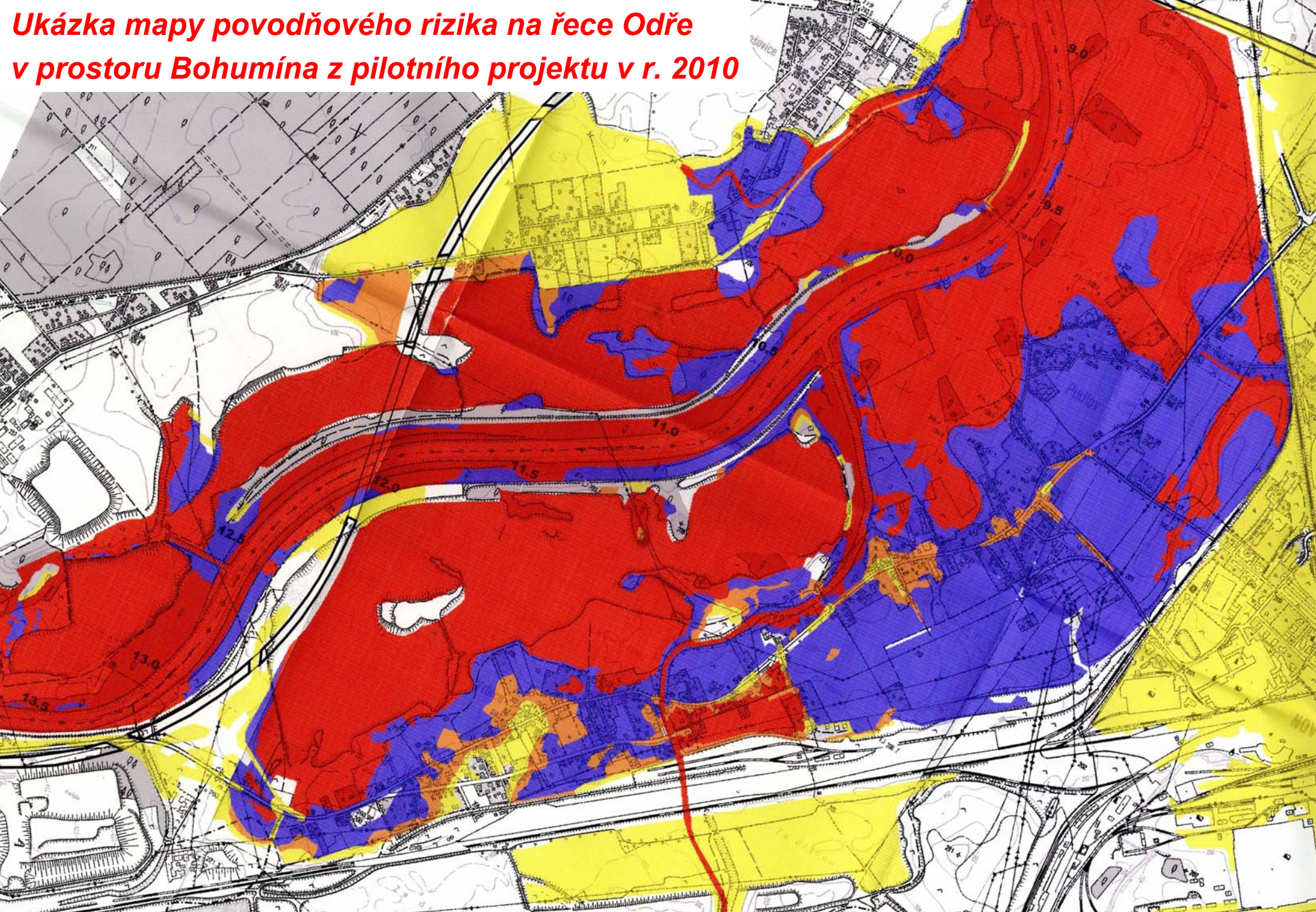
Legenda:

- toky s povodím > 500 km²
- ostatní toky
- vymezené úseky

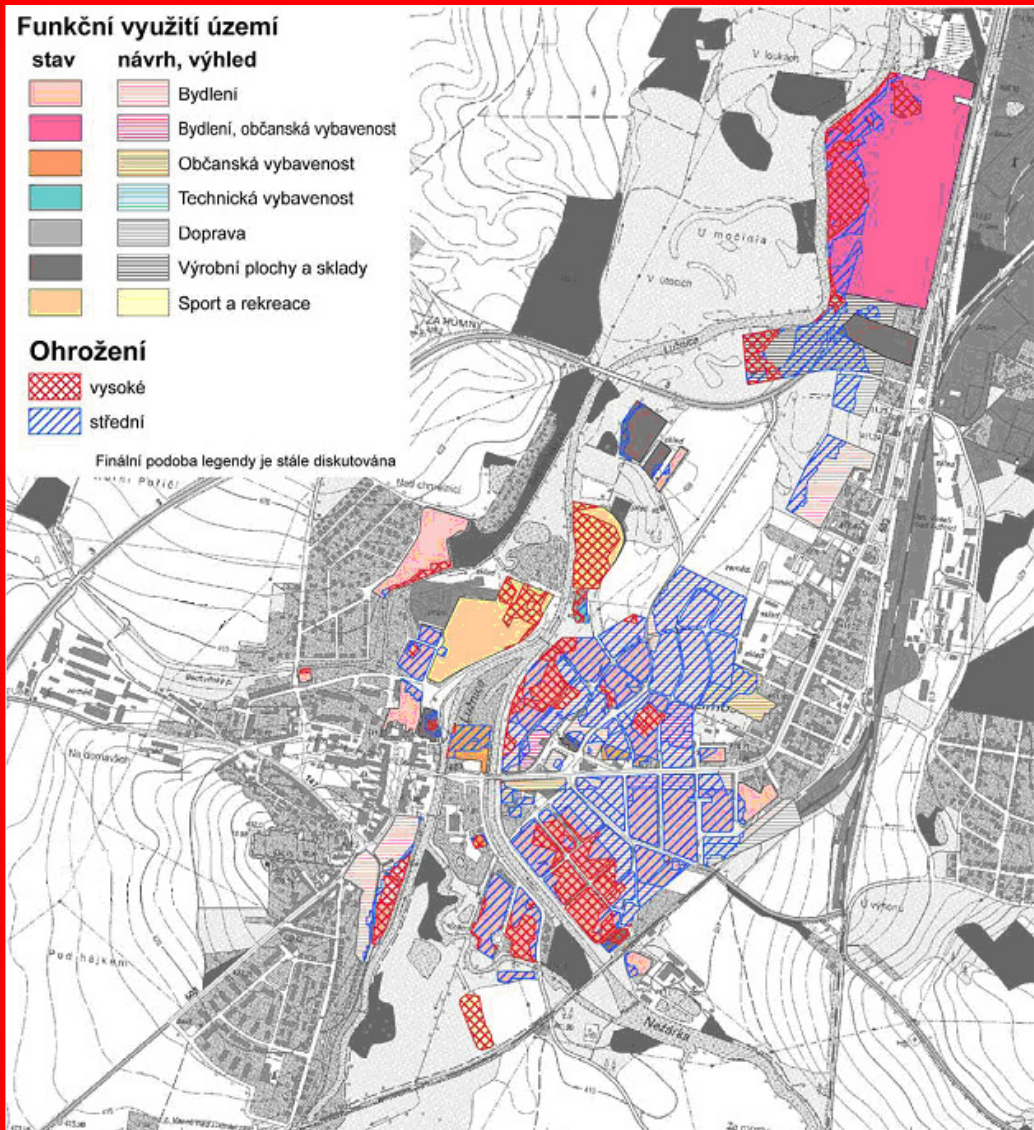
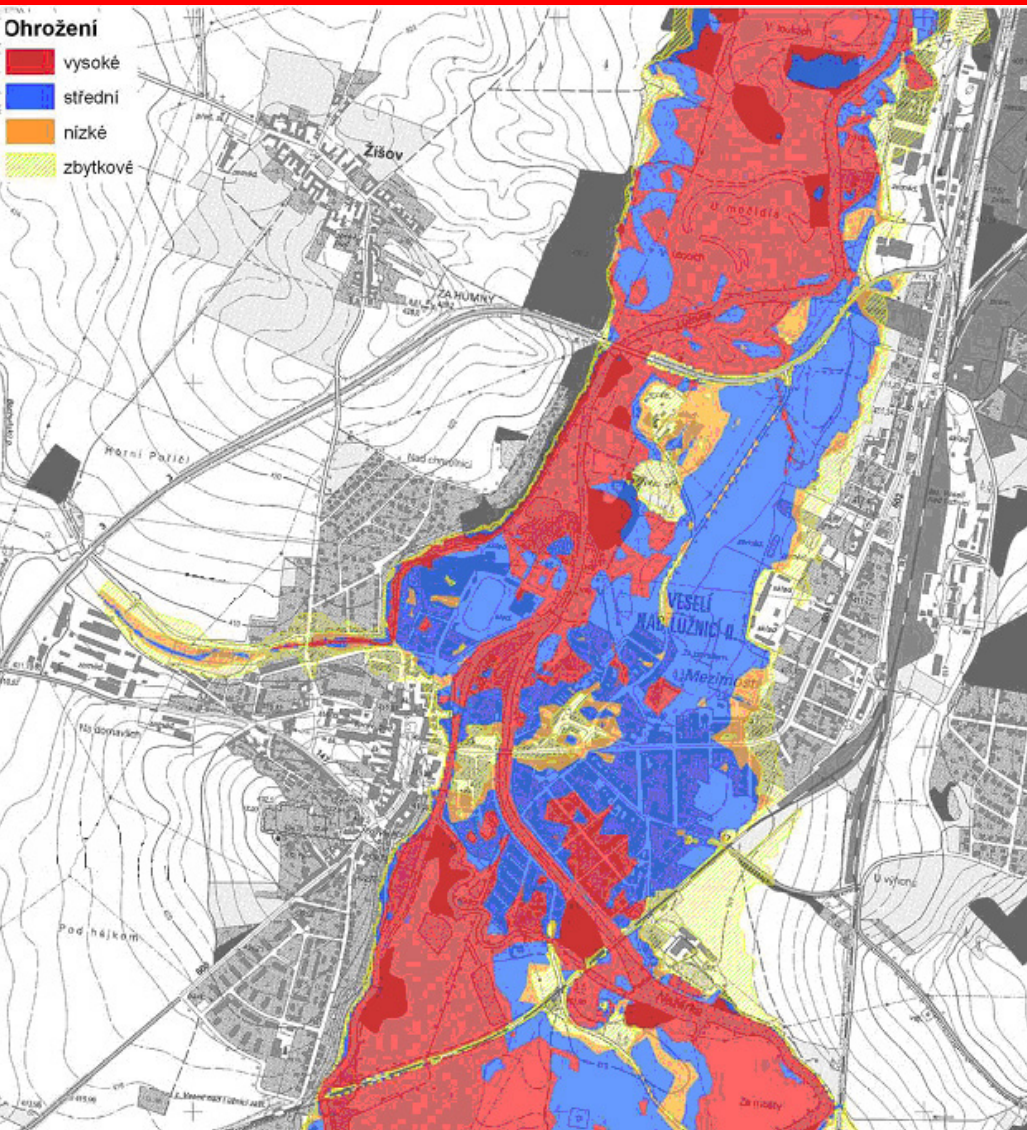
celková délka vymezených úseků ... 294 km
z toho oblast Horní Odry 202 km
Lužické Nisy 92 km



**Ukázka mapy povodňového rizika na řece Odře
v prostoru Bohumína z pilotního projektu v r. 2010**



Předpokládaný průmět výsledků mapy povodňového nebezpečí do územních plánů sídel



Děkuji za pozornost

Ing. Břetislav Tureček, Ing. Lukáš Pavlas

Povodí Odry, státní podnik

Ostrava

Česká republika



Konference

**Budoucí požadavky na zvládání povodňových rizik
a trvale udržitelné hospodaření s vodou v povodí
Odry**

MKOOpZ

Wroclaw 21. - 22. 6. 2011