



KRAJOWY ZARZĄD  
GOSPODARKI WODNEJ

# Wdrażanie Ramowej Dyrektywy Wodnej w Polsce – stan obecny i zamierzenia

**Konferencja „Wdrażanie Ramowej Dyrektywy Wodnej  
w dorzeczu Odry”**

**Międzynarodowa Komisja Ochrony Odry przed Zanieczyszczeniem  
Wrocław, 6-7 listopada 2007**

## Dlaczego?

- **Lepsza ochrona wód poprzez wspólną europejską politykę wodną, opartą na przejrzystych, efektywnych i spójnych ramach legislacyjnych, przy jednoczesnym uwzględnieniu potrzeb wynikających ze specyfiki państw członkowskich**
- **Racjonalne wykorzystywanie i ochrona zasobów wodnych w myśl zasad zrównoważonego rozwoju**

## Od kiedy?

- **Publikacja: Dz. Urz. WE z 22 grudnia 2000 r.**
- **Obowiązywanie:**
  - **UE15 – od dnia publikacji**
  - **Polska – od 1 maja 2004 (akcesja)**

# Cel

## osiągnięcie dobrego stanu wszystkich wód do 2015 roku

czyli

- dobry stan ekologiczny wód powierzchniowych
- dobry stan chemiczny i ilościowy wód podziemnych
- dobry potencjał ekologiczny i dobry stan chemiczny wód zimnie zmienionych i sztucznych

Jak?

- wprowadzenie odpowiednich programów działań zmierzających do poprawy lub utrzymania dobrego stanu wód w poszczególnych obszarach dorzeczy
- zarządzanie, ochrona i gospodarowanie zasobami wodnymi realizowane w obszarach o granicach hydrograficznych (**zarządzanie zlewniowe**).

# Cel

## osiągnięcie dobrego stanu wszystkich wód do 2015 roku

### Obejmuje:

- zapobieganie dalszemu pogarszaniu się ekosystemów wodnych oraz ochrona i poprawa stanu tych ekosystemów
- zaspokojenie zapotrzebowania na wodę ludności, rolnictwa i przemysłu
- propagowanie zrównoważonego korzystania z wody opartego na długoterminowej ochronie dostępnych zasobów wodnych
- realizacja przedsięwzięć służących stopniowemu ograniczeniu zrzutów, emisji i strat priorytetowych substancji niebezpiecznych
- zapewnienie stopniowego ograniczenia zanieczyszczenia wód podziemnych,
- zmniejszenie skutków powodzi i suszy

# Wdrażanie RDW

- Transpozycja przepisów
- Instrumenty ekonomiczne
- Kontrola i egzekucja
- Edukacja i dialog społeczny

- **PRAWO WODNE** z dn. 18 lipca 2001 r.
- **Prawo ochrony środowiska** z dn. 27 kwietnia 2001 r.
- **Ustawa o zbiorowym zaopatrzeniu w wodę i zbiorowym odprowadzaniu ścieków** z dn. 7 czerwca 2001 r.
- **Inne akty prawne**

# Prawo wodne

Znowelizowane prawo wodne przenosi do prawa krajowego także inne przepisy wspólnotowe, w tym również:

- dyrektywę 91/676/EWG dotyczącą ochrony wód przed zanieczyszczeniami powodowanymi przez azotany pochodzenia rolniczego (dyrektywa azotanowa),
- dyrektywę 75/440/EWG dotyczącą wymaganej jakości wód powierzchniowych przeznaczonych do poboru wody pitnej w państwach członkowskich,
- dyrektywę 76/160/EWG dotyczącą jakości wody w kąpieliskach,
- dyrektywę 91/271/EWG dotyczącą oczyszczania ścieków komunalnych,
- dyrektywę 76/464/EWG w sprawie zanieczyszczenia spowodowanego przez niektóre substancje niebezpieczne odprowadzane do środowiska wodnego Wspólnoty,
- dyrektywę 78/659/EWG w sprawie jakości słodkich wód wymagających ochrony lub poprawy w celu zachowania życia ryb.

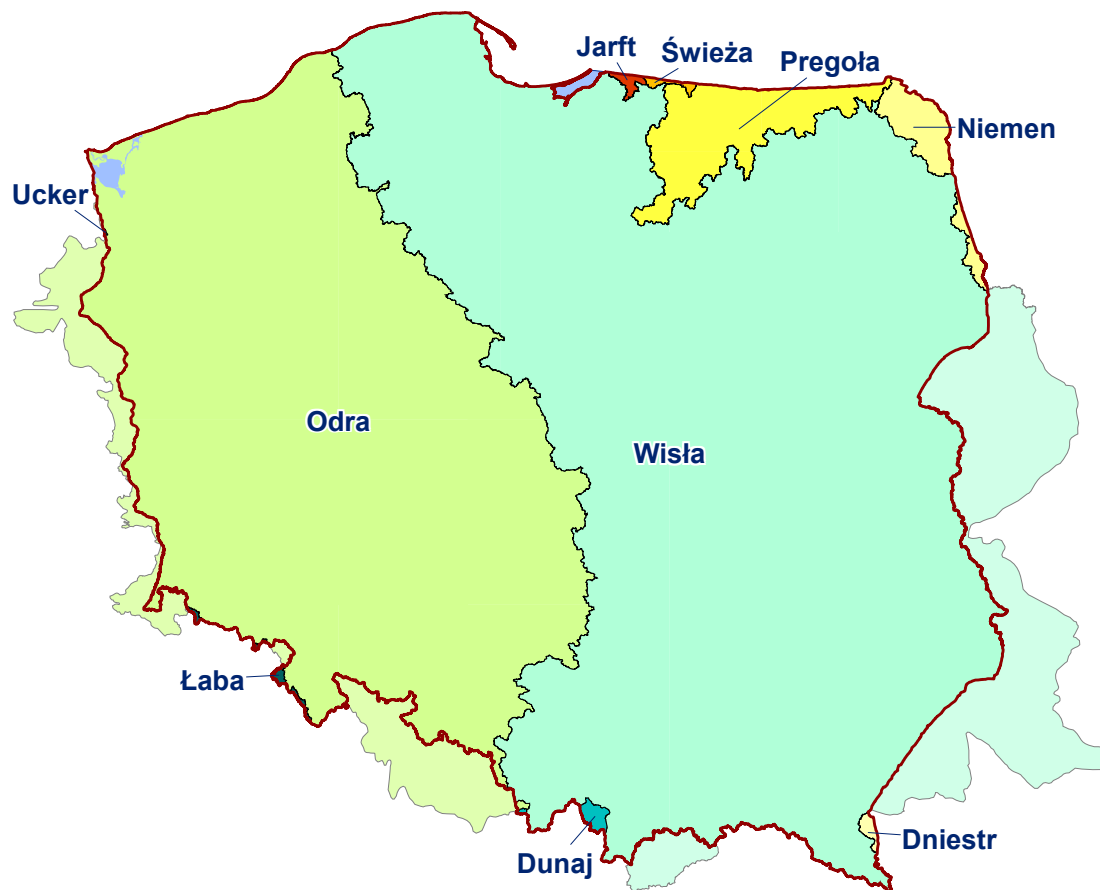
# Wdrażanie – 2003

- transpozycja prawa
- kompetentne władze
- podział na obszary dorzeczy
- zakres działania kompetentnych władz

## Kompetentne władze

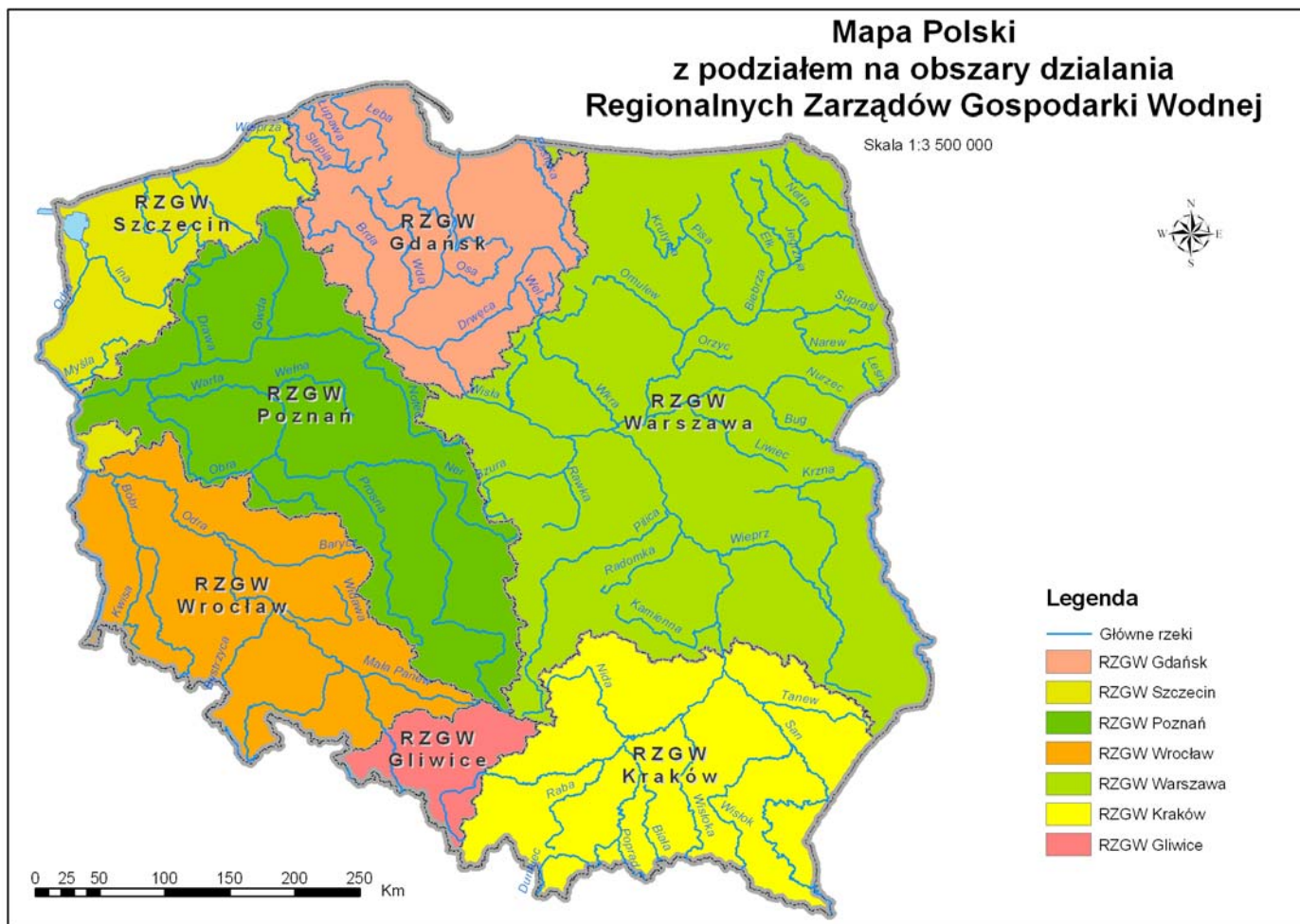
- minister właściwy ds. gospodarki wodnej (obecnie minister środowiska)
- Prezes Krajowego Zarządu Gospodarki Wodnej
- dyrektor regionalnego zarządu gospodarki wodnej
- wojewoda
- organy jednostek samorządu terytorialnego

# Wdrażanie – 2003 (2)





# Wdrażanie – 2003 (3)



# Wdrażanie – 2004 (1)

- **Charakterystyka obszarów dorzeczy:**
  - ✓ typologia wód powierzchniowych
  - ✓ wyznaczenie jednolitych części wód
  - ✓ warunki referencyjne
- **Analiza presji i oddziaływań antropogenicznych na wody**
- **Analiza ekonomiczna gospodarowania wodami**
- **Rejestry obszarów chronionych**

## Wdrażanie – 2004 (2)

- Charakterystyka obszarów dorzeczy:
  - ✓ typologia wód powierzchniowych
  - ✓ wyznaczenie jednolitych części wód
  - ✓ warunki referencyjne
- Analiza presji i oddziaływań antropogenicznych na wody
- Analiza ekonomiczna gospodarowania wodami
- Rejestry obszarów chronionych



typy abiotyczne (do weryfikacji parametrami biologicznymi)

26 typów dla rzek

13 typów dla jezior

5 typów dla wód przejściowych

3 typy dla wód przybrzeżnych



# Wdrażanie – 2004 <sup>(3)</sup>

## Wyznaczenie jednolitych części wód


**/Obszar  
Dorzecza  
Odry/**

1702 jednolite części wód rzek  
420 jednolitych części wód jezior  
4 jednolite części wód przejściowych  
5 jednolitych części wód przybrzeżnych  
96 sztucznych jednolitych części wód  
215 silnie zmienionych jednolitych części wód  
64 jednolite części wód podziemnych

## Warunki referencyjne

wyznaczone wstępnie (brak monitoringu biologicznego)  
przedstawione w postaci metryczek

## 17. Potok nizinny żwirowy

<b>Lokalizacja:</b>	<b>EKOREGION 14 i 16 RÓWNINY CENTRALNE i RÓWNINY WSCHODNIE:</b> 313 <i>Pobrzeża Południowobałtyckie</i> , 314 <i>Pojezierza Pomorskie</i> , 315 <i>Pojezierza Wielkopolskie</i> , 317 <i>Niziny Sasko-Łużyckie</i> , 318 <i>Niziny Środkowopolskie</i> , 512 <i>Północne Podkarpacie</i> , 521 <i>Podkarpacie Wschodnie</i> , 841 <i>Pobrzeża Wschodniobałtyckie</i> , 843 <i>Niziny Podlasko-Białoruskie</i> , 845 <i>Polesie</i> , 851 <i>Wyżyna Wołyńsko-Podolska</i>		
<b>Utwory powierzchniowe:</b>	Żwiry polodowcowe, piaski ze żwirami na obszarach staroglacjalnych, moreny młodoglacjalne, obszary lessowe i lessopodobne o małej miąższości na żwirach i piaskach, terasy rzeczne		
<b>Fotografia pogładowa:</b>			Bielawka (JB. IMGW 2002)
<b>Opis morfologiczny:</b>	W dolinach synklinalnych, bieg, w zależności od spadku od lekko krętego aż do meandrującego. Silna erozja boczna, niewielka denna (gruboziarnisty substrat). Dominuje żwir, z piaskiem, glinami lub dużymi kamieniami. Warianty: krzemianowy i węglanowy.		
<b>Charakterystyka abiotyczna:</b>	<b>Wielkość zlewni:</b> 10-100 km <sup>2</sup> ; <b>wysokość:</b> < 200 m n.p.m. <b>Spadki zlewni:</b> 3-25 i więcej promilli <b>Spadek rzeki:</b> Do uzupełnienia <b>Substrat dna:</b> dominuje żwir i kamienie, z znacznym udziałem piasków i gliny oraz głazów.		
<b>Przykłady:</b>	Bielawka (zlewnia Nysy Łużyckiej), górna Rurawa, Blonia		

# Wdrażanie – 2004 (4)

## Analiza presji i oddziaływań antropogenicznych na wody

*W 2004 roku, na podstawie dostępnych danych, wstępnie wyznaczono jednolite części wód (JCW) powierzchniowych i podziemnych będące pod wpływem znaczących presji związanych z działalnością człowieka. W wyniku prac określono JCW zagrożone, niezagrożone i potencjalnie zagrożone niespełnieniem celów RDW.*

*Analiza uwzględniała:*

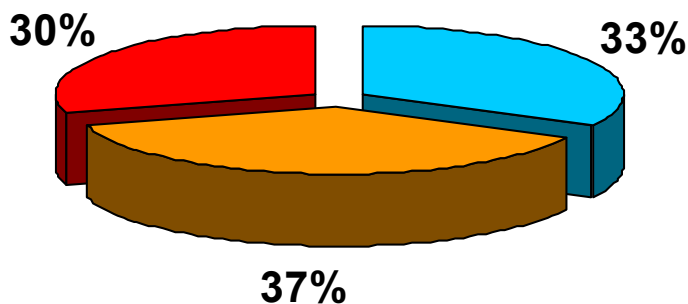
- punktowe źródła zanieczyszczeń (ładunki odprowadzane do wód i do ziemi ze źródeł komunalnych i przemysłowych)
- obszarowe źródła zanieczyszczeń (ludność niepodłączona do kanalizacji, hodowla zwierząt, nawożenie użytków rolnych i leśnych)
- znaczące pobory wód w postaci zużycia wody na cele komunalne oraz poboru wody dla celów przemysłowych

# Wdrażanie – 2004 (5)

## Analiza presji i oddziaływań antropogenicznych na wody w dorzeczu Odry – wody powierzchniowe

**JCW zagrożone**  
(556 JCW rzek,  
75 JCW jezior)

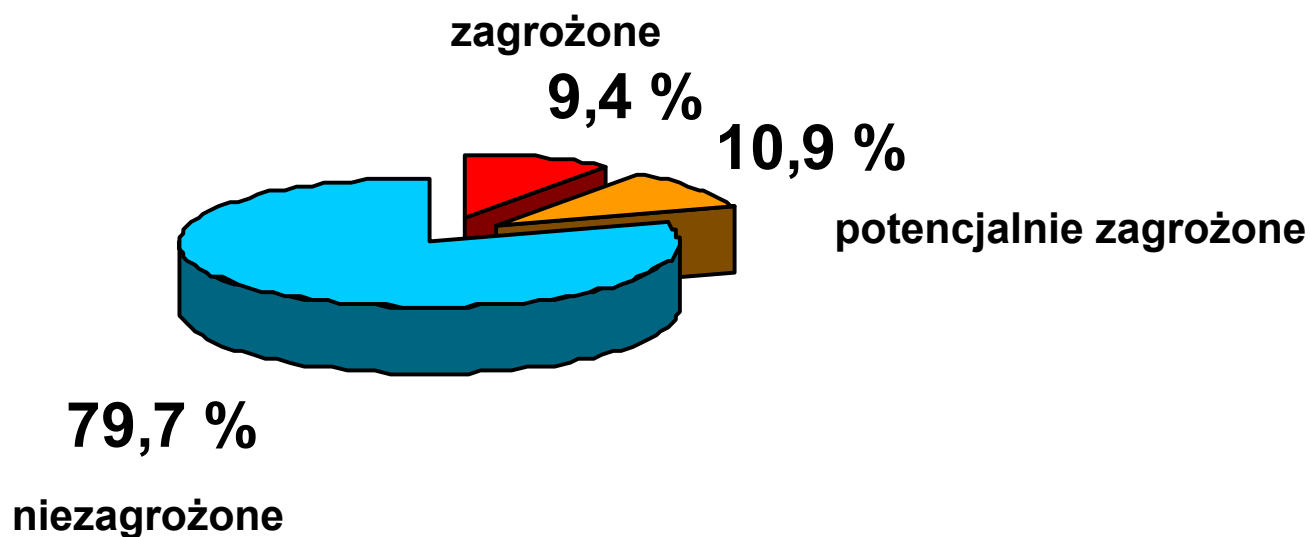
**JCW niezagrożone**  
(619 JCW rzek,  
78 JCW jezior)



**JCW potencjalnie zagrożone**  
(527 JCW rzek, 267 JCW jezior)

# Wdrażanie – 2004 <sup>(6)</sup>

## Analiza presji i oddziaływań antropogenicznych na wody w dorzeczu Odry – wody podziemne





# Wdrażanie – 2004 (7)

## Analiza ekonomiczna gospodarowania wodami – I etap

- ocena ekonomicznego znaczenia użytkowania wód dla rozwoju społeczno-ekonomicznego oraz identyfikację możliwych konfliktów wynikających z potrzeb społecznych i gospodarczych
- prognoza rozwoju podstawowych sektorów gospodarki, które będą mieć istotny wpływ na stan ilościowy i jakościowy zasobów wodnych
- analiza użytkowania wód i ocena stopnia zwrotu kosztów finansowych usług wodnych w zakresie gospodarki komunalnej, uwzględniająca:
  - ✓ strukturę instytucjonalną podmiotów świadczących usługi
  - ✓ koszty świadczonych usług
  - ✓ opłaty ponoszone przez użytkowników wód
  - ✓ *ustalenie stopnia zwrotu kosztów za usługi wodne*

**Stopień zwrotu kosztów usług wodnych w sektorze komunalnym w dorzeczu Odry wyniósł 90,0%**

# **Wdrażanie – 2004 (8)**

## **Rejestr obszarów chronionych w dorzeczu Odry**

<b>2930</b>	<b>ujęć wód powierzchniowych i podziemnych</b>
<b>512</b>	<b>kąpielisk na wodach rzek, jezior, przejściowych i przybrzeżnych</b>
<b>12</b>	<b>obszarów narażonych na zanieczyszczenia związkami azotu ze źródeł rolniczych</b>
<b>25</b>	<b>obszarów ochrony ptaków</b>
<b>61</b>	<b>obszarów ochrony siedlisk przyrodniczych oraz dzikiej fauny i flory</b>

# Wdrażanie – 2005

- Raport dla Komisji Europejskiej Raport z realizacji działań dla obszaru dorzecza Odry (oraz dla obszaru dorzecza Wisły)
- Raport MKOOpZ dla Międzynarodowego Obszaru Dorzecza Odry
- Działania przygotowawcze do konsultacji społecznych na poziomie obszarów dorzeczy i regionów wodnych - rozpoczęcie prac nad **Programem udziału społeczeństwa we wdrażaniu Ramowej Dyrektywy Wodnej**
- *przygotowanie metodyk i wytycznych do realizacji zadań w latach następnych*
- *testowanie metodyk i wytycznych na obszarze pilotażowym wyznaczonym dla potrzeb realizacji projektów dot. wdrażania RDW*

# Wdrażanie – 2006

- **opracowanie programów monitoringu wód powierzchniowych i podziemnych z uwzględnieniem obszarów chronionych**

## Rozpoczęcie prac kontynuowanych w 2007 r.

- **uszczegółowiona ocena ryzyka niespełnienia celów środowiskowych**
  - ✓ analiza presji i wpływów antropogenicznych na wody powierzchniowe i podziemne
  - ✓ sporządzenie prognozy rozwoju
  - ✓ ostateczne wyznaczenie części wód zagrożonych, potencjalnie zagrożonych i niezagrożonych
- **przegląd i aktualizacja rejestru obszarów chronionych**
- **ustanowienie celów środowiskowych dla poszczególnych części wód**
- **ostateczne wyznaczenie silnie zmienionych i sztucznych części wód – planowane zakończenie XII 2007**

[illegible]

# Wdrażanie 2007+

## Pozostałe działania w pierwszym cyklu opracowywania planów gospodarowania wodami

**Prace kompleksowo uzupełniające dotychczas zrealizowane działania, m.in.**

- **uszczegółowienie analizy presji antropogenicznych i oceny oddziaływań** – zakończona X 2007
- **uzupełnienie analizy ekonomicznej dla pozostałych sektorów gospodarki oraz oszacowanie kosztów środowiskowych i zasobowych** – planowany termin zakończenia XII 2007
- **opracowanie istotnych problemów gospodarki wodnej w obszarach dorzeczy** oraz przedłożenie dokumentu do konsultacji społecznych – planowany termin zakończenia IX 2008
- **ustanowienie granic klas jakości ekologicznej** – planowany termin zakończenia XII 2008

# Wdrażanie 2007+

## Pozostałe działania w pierwszym cyklu opracowywania planów gospodarowania wodami – opracowania metodyczne

- metodyka ustalania celów środowiskowych
- metodyki związane z aspektami ekonomicznymi: oceny efektywności kosztowej programów działań oraz uzasadnienia konieczności zastosowania derogacji ze względu na dysproporcjonalność kosztów
- metodyka wyznaczania jednolitych części wód przy założeniu ubiegania się w KE o odstępstwa (mniej rygorystyczne cele, odstępstwa od terminów osiągnięcia celów)
- metodyka opracowywania programu wodno-środowiskowego dla obszaru dorzecza, z uwzględnieniem poziomu regionalnego



**Za pomoc w przygotowaniu prezentacji  
dziękuję  
pani Monice Zabrzeńskiej-Chaterera**





**Więcej informacji:**

**[www.kzgw.gov.pl](http://www.kzgw.gov.pl)**

**[www.rdw.org.pl](http://www.rdw.org.pl)**

**[www.mos.gov.pl](http://www.mos.gov.pl)**