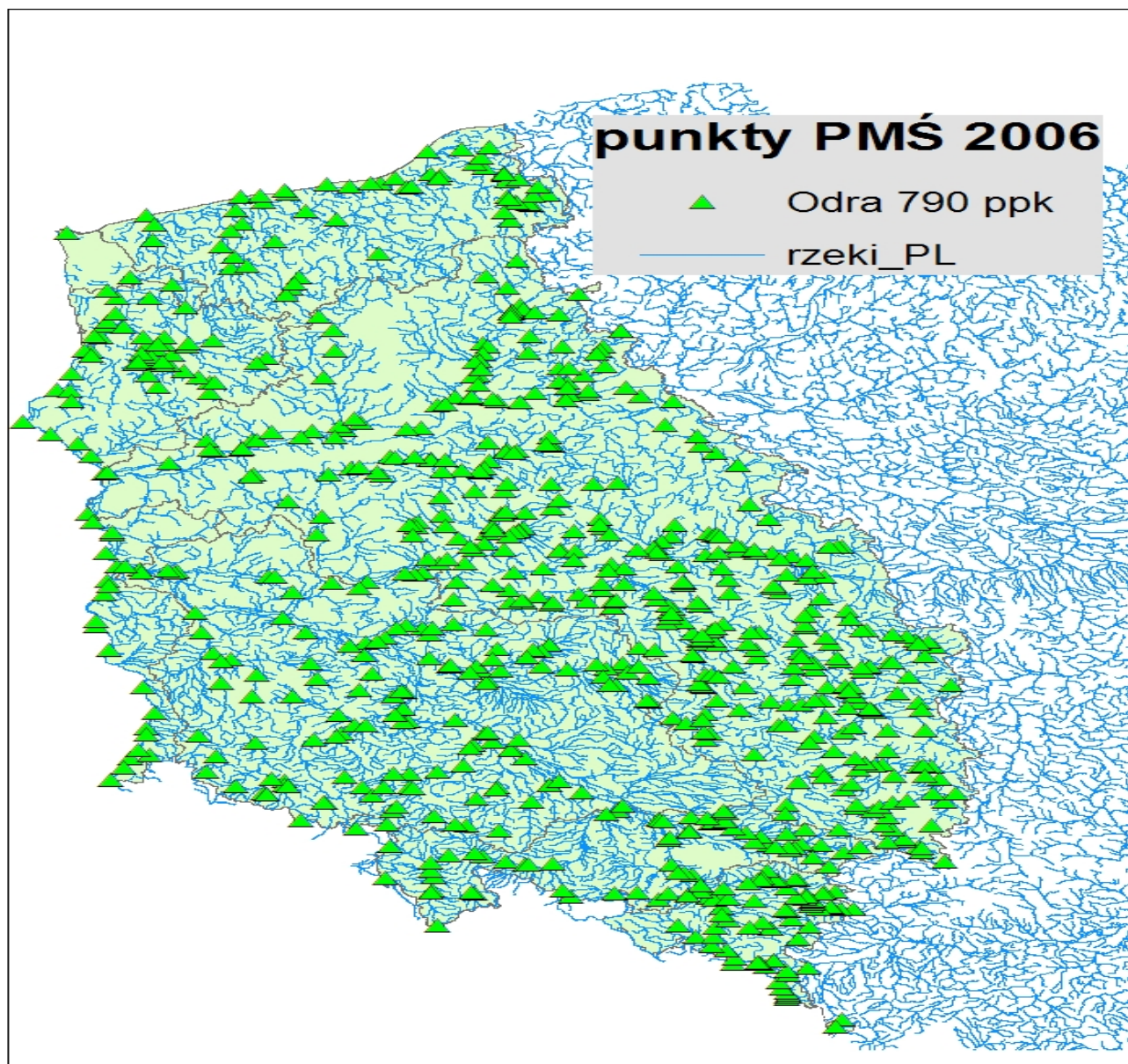


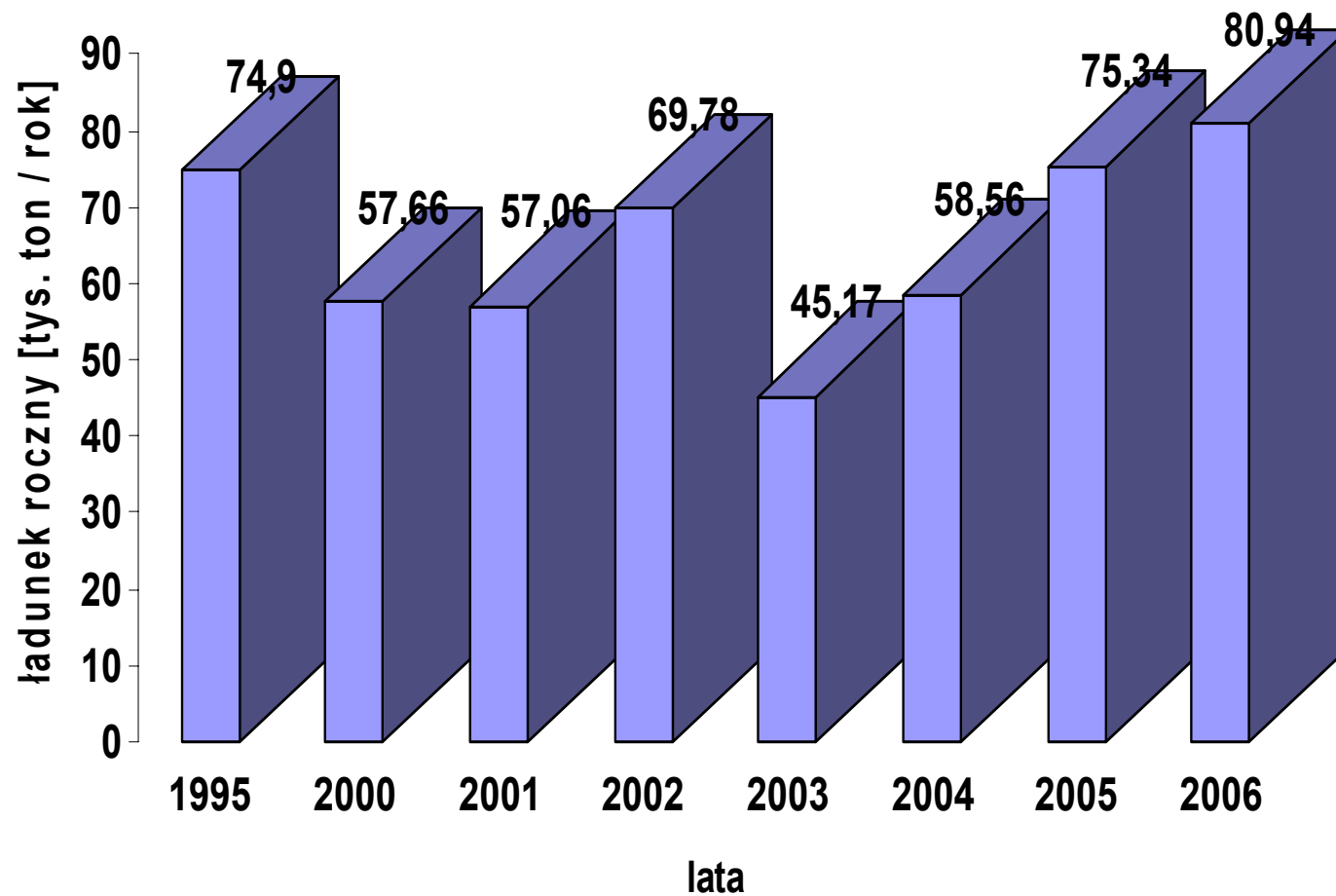
Znaczące zanieczyszczenie wód powierzchniowych substancjami szkodliwymi, w tym biogenami

Przemysław Gruszecki
DMOiP, GIOŚ

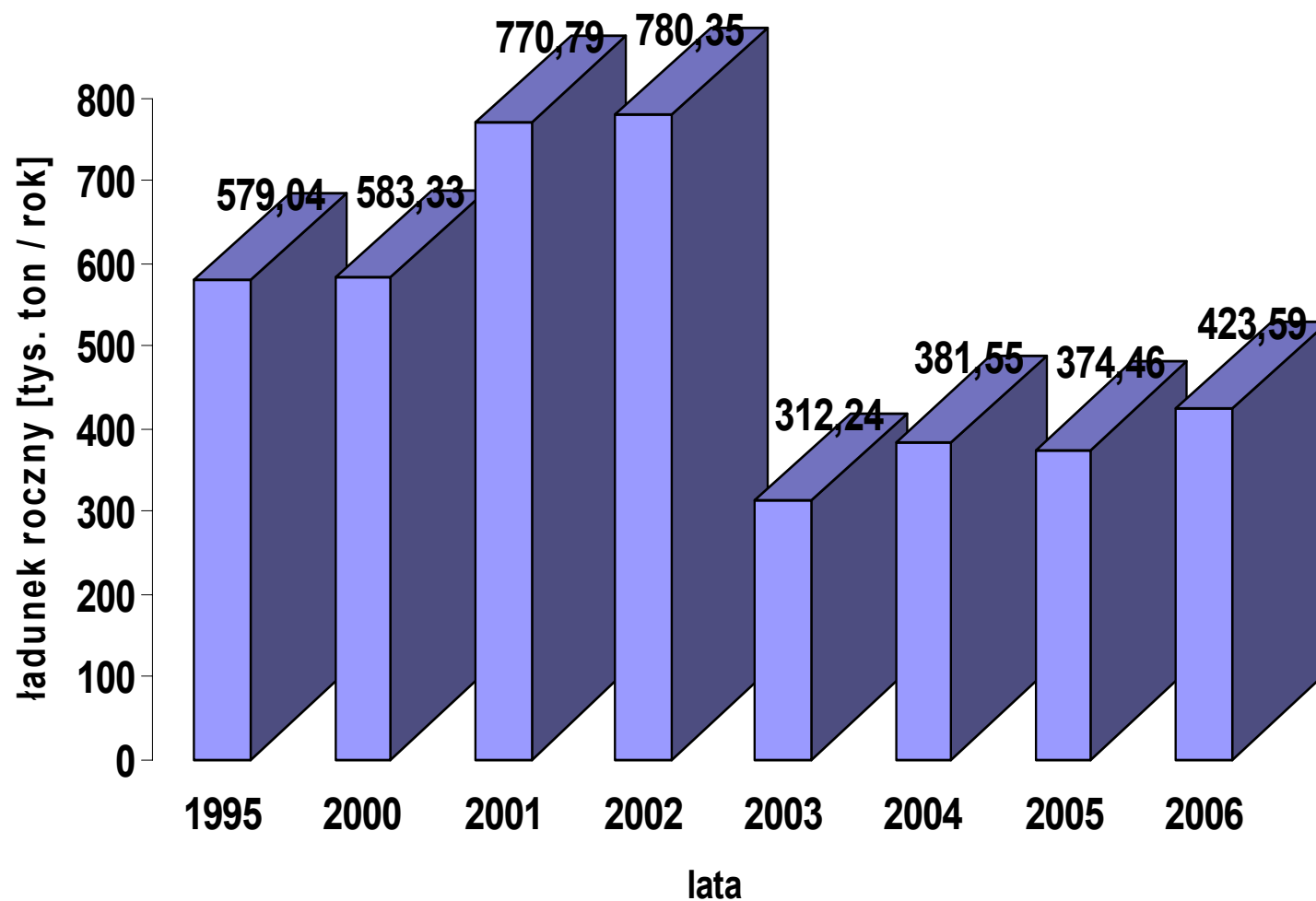
Kraj	Powierzchnia w km²	Ludność
1	2	3
<i>Polska</i>	316292	38104473
<i>Niemcy</i>	5590	609310
<i>Czechy</i>	7190	1409240
Razem	329072	40123023



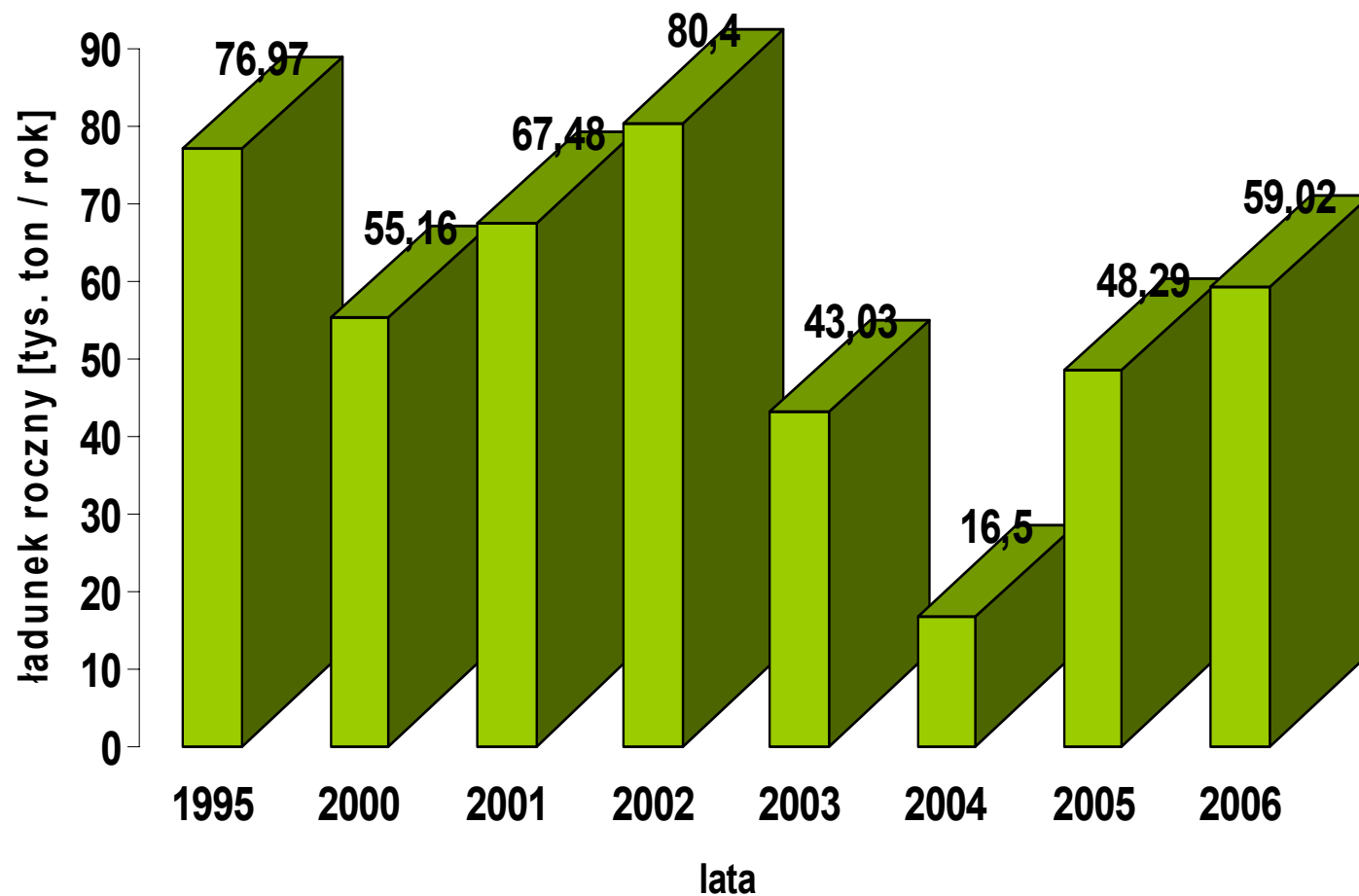
Odływ substancji biogennych z dorzecza Odry - BZT5



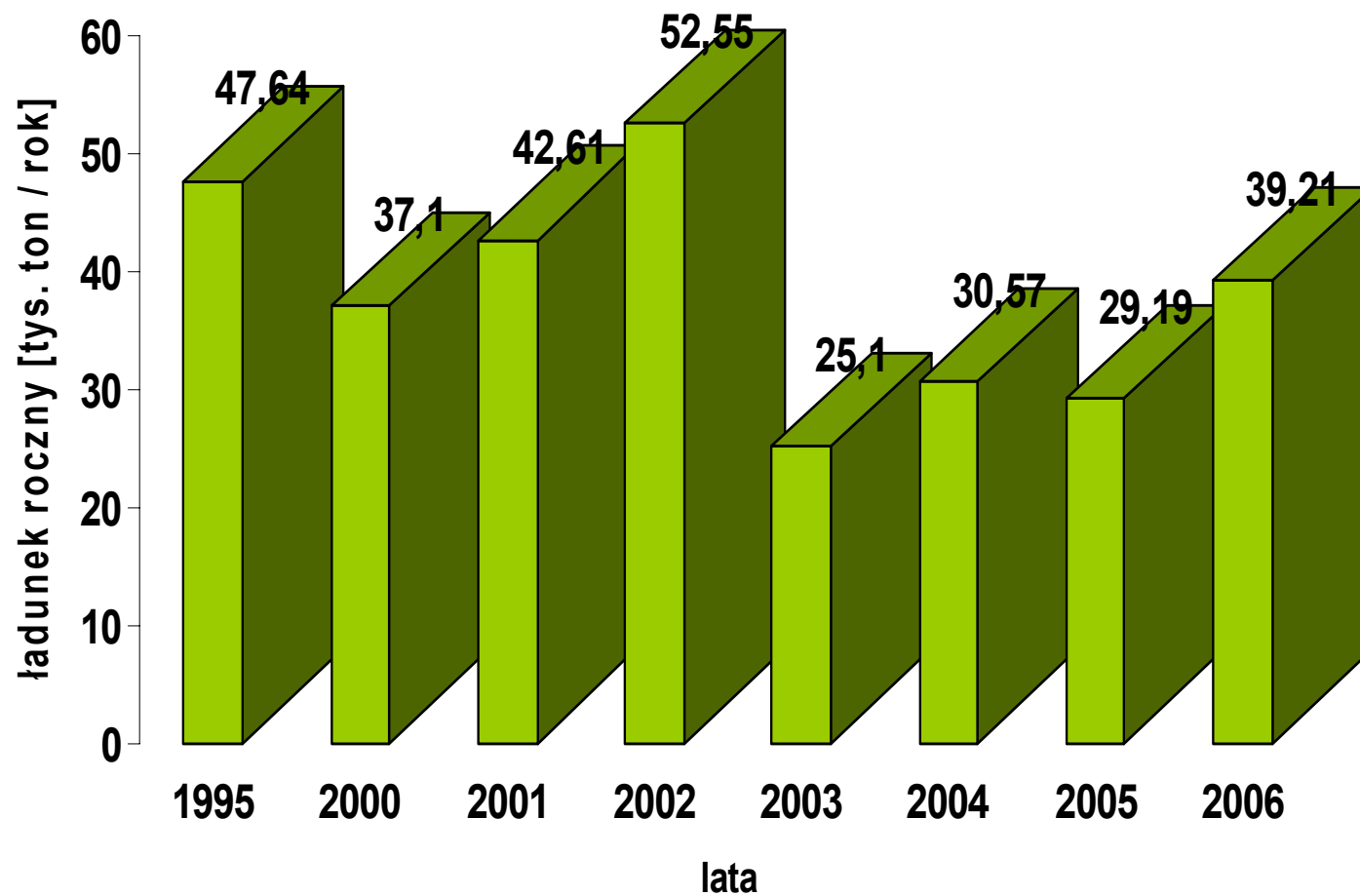
Odływ substancji biogennych z dorzecza Odry - ChZT-Cr



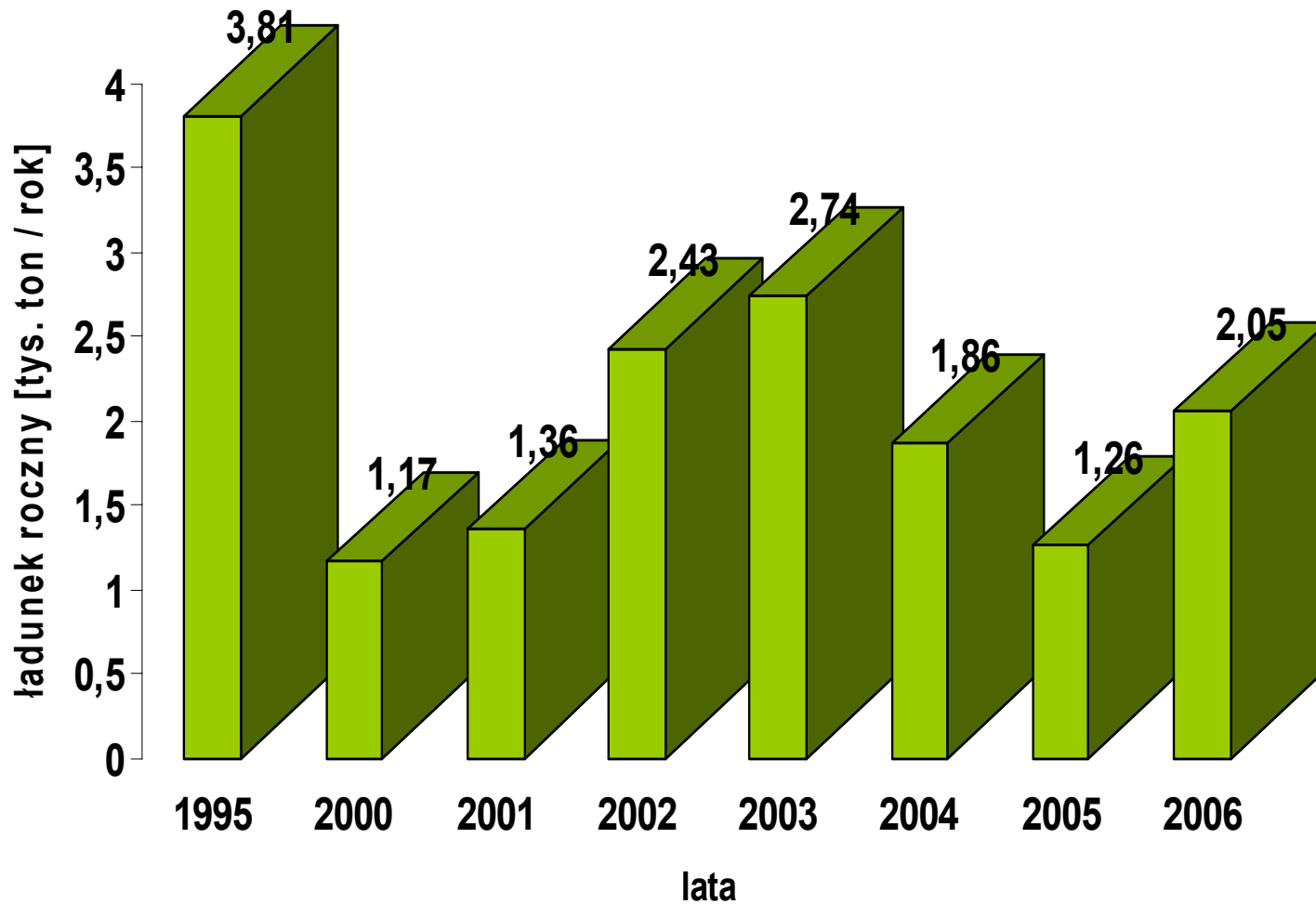
Odływ substancji biogennych z dorzecza Odry - Azot ogólny



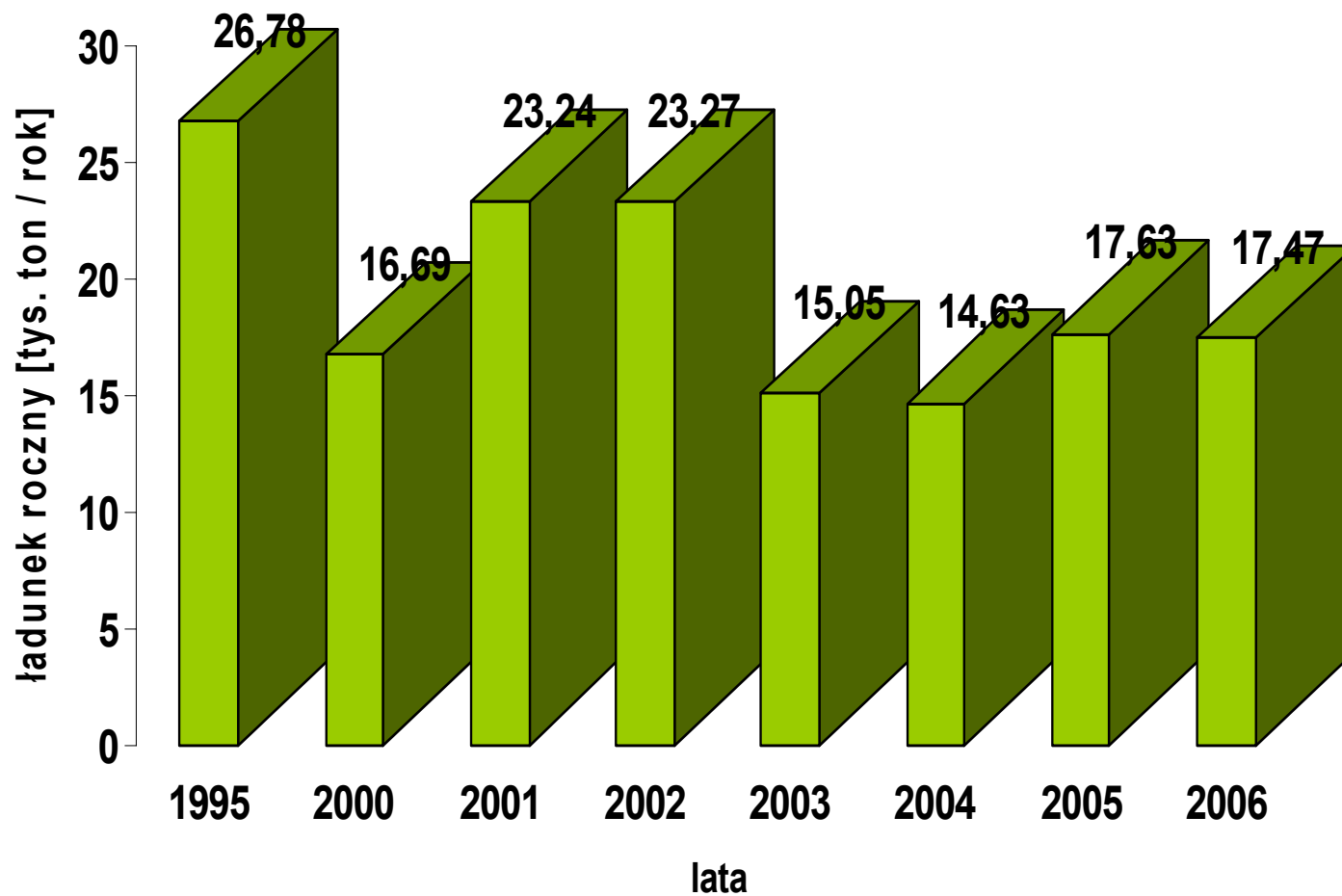
Odływ substancji biogennych z dorzecza Odry - Azot azotanowy



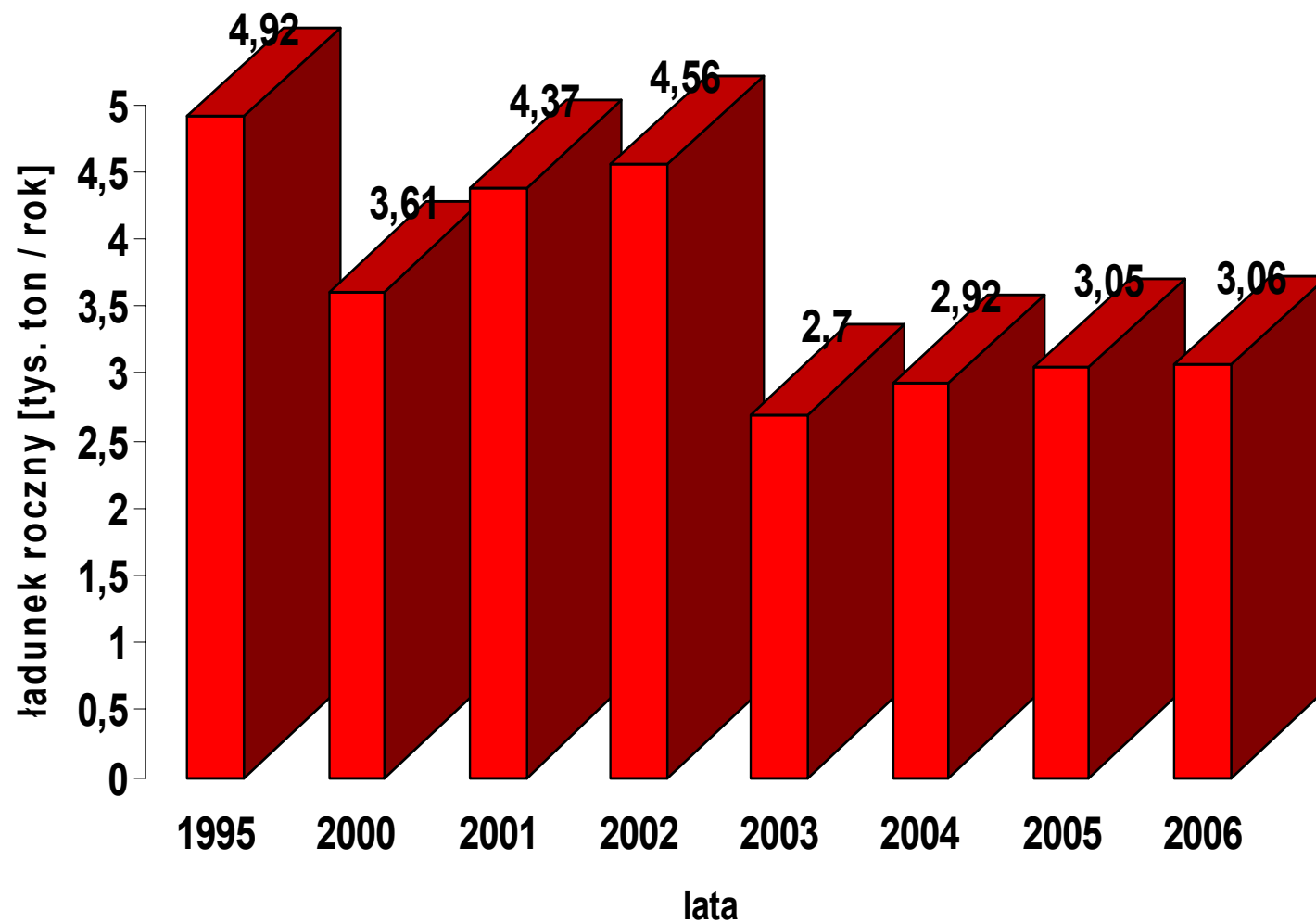
Odływ substancji biogenych z dorzecza Odry - Azot amonowy



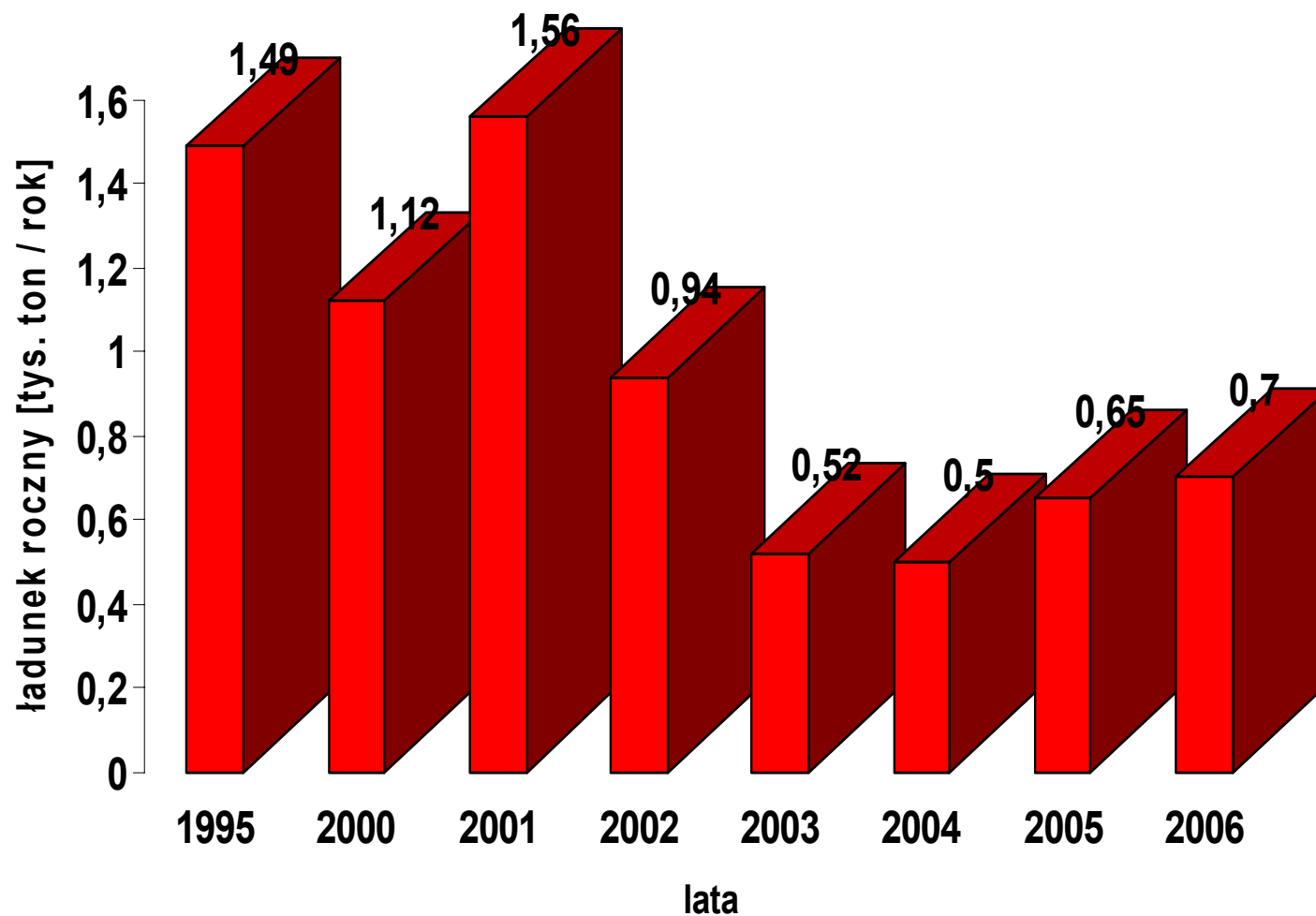
Odływ substancji biogennych z dorzecza Odry - Azot organiczny



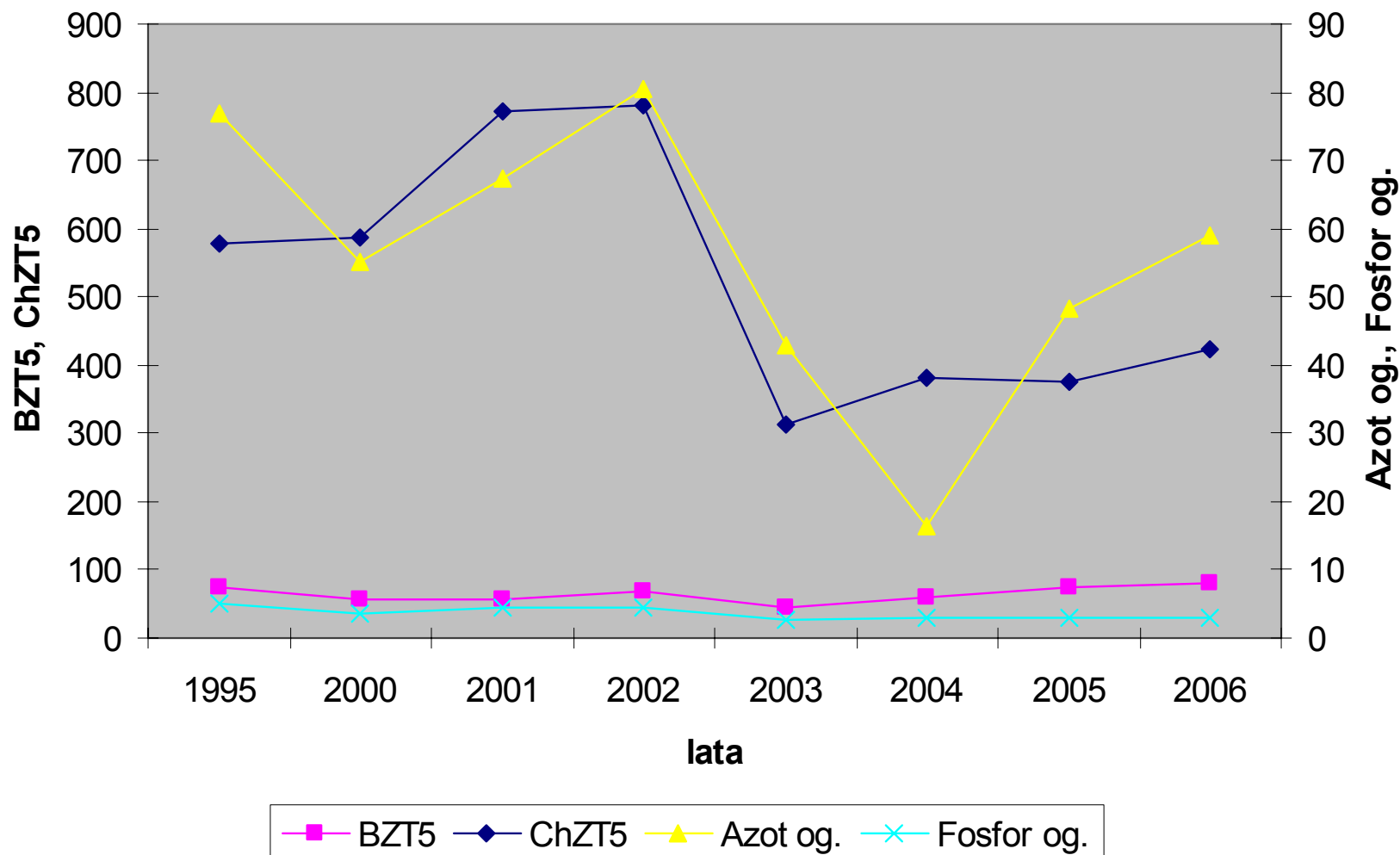
Odływ substancji biogennych z dorzecza Odry - Fosfor ogólny



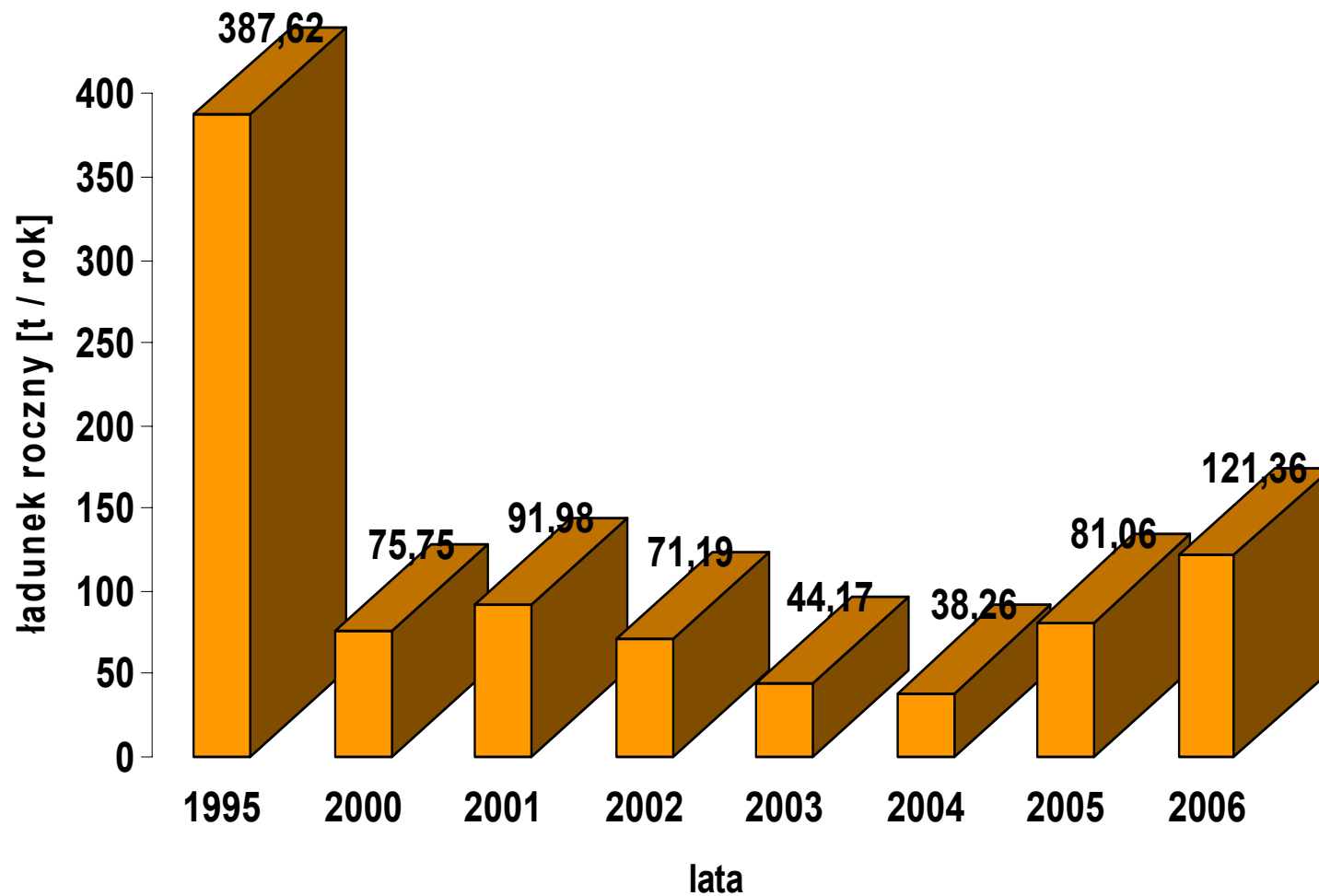
Odływ substancji biogennych z dorzecza Odry - Fosfor fosforanowy



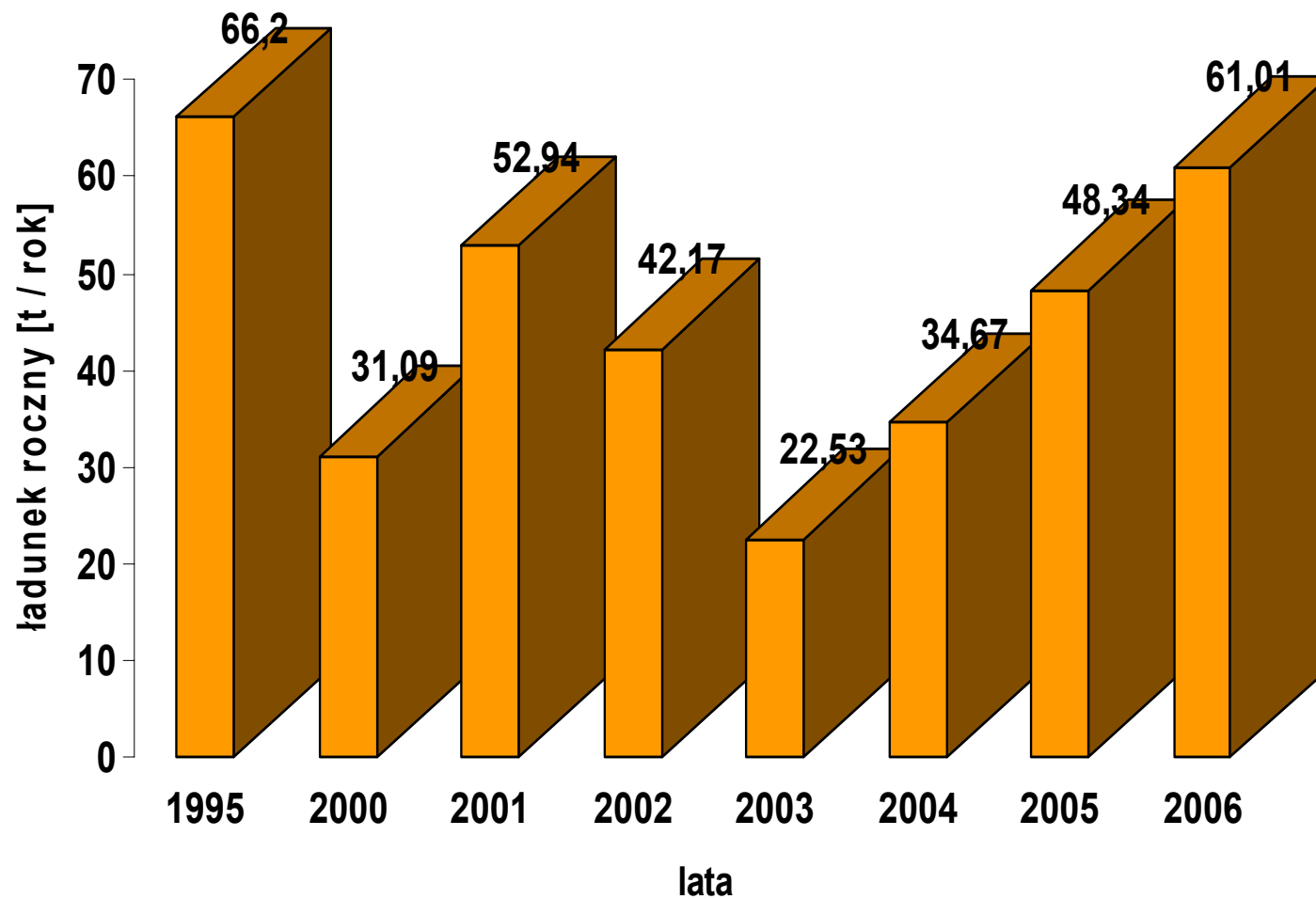
Odływ substancji org. i biogennych z dorzecza Odry do Morza Bałtyckiego [tys. ton / rok]



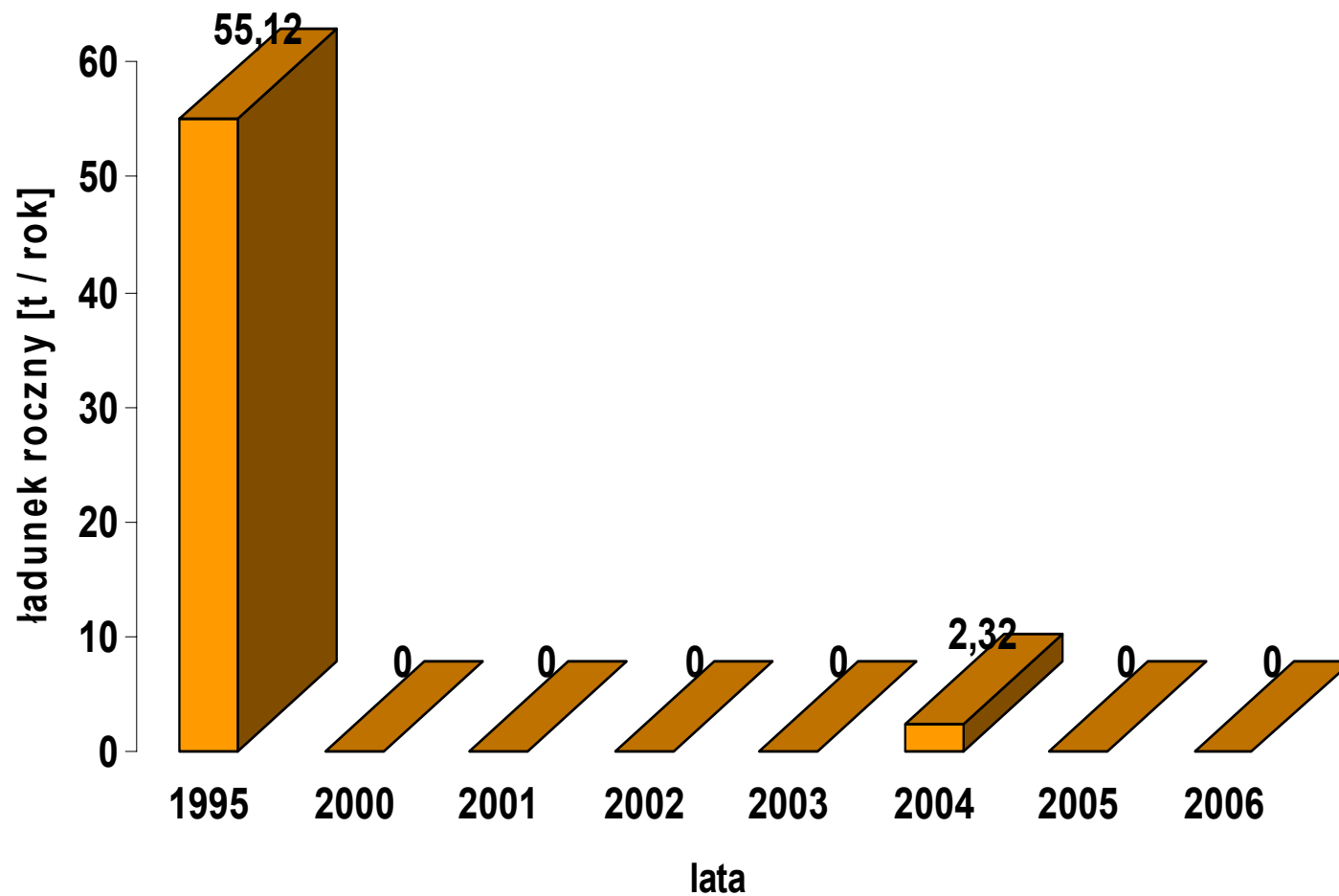
Odływ metali ciężkich z dorzecza Odry - Cynk



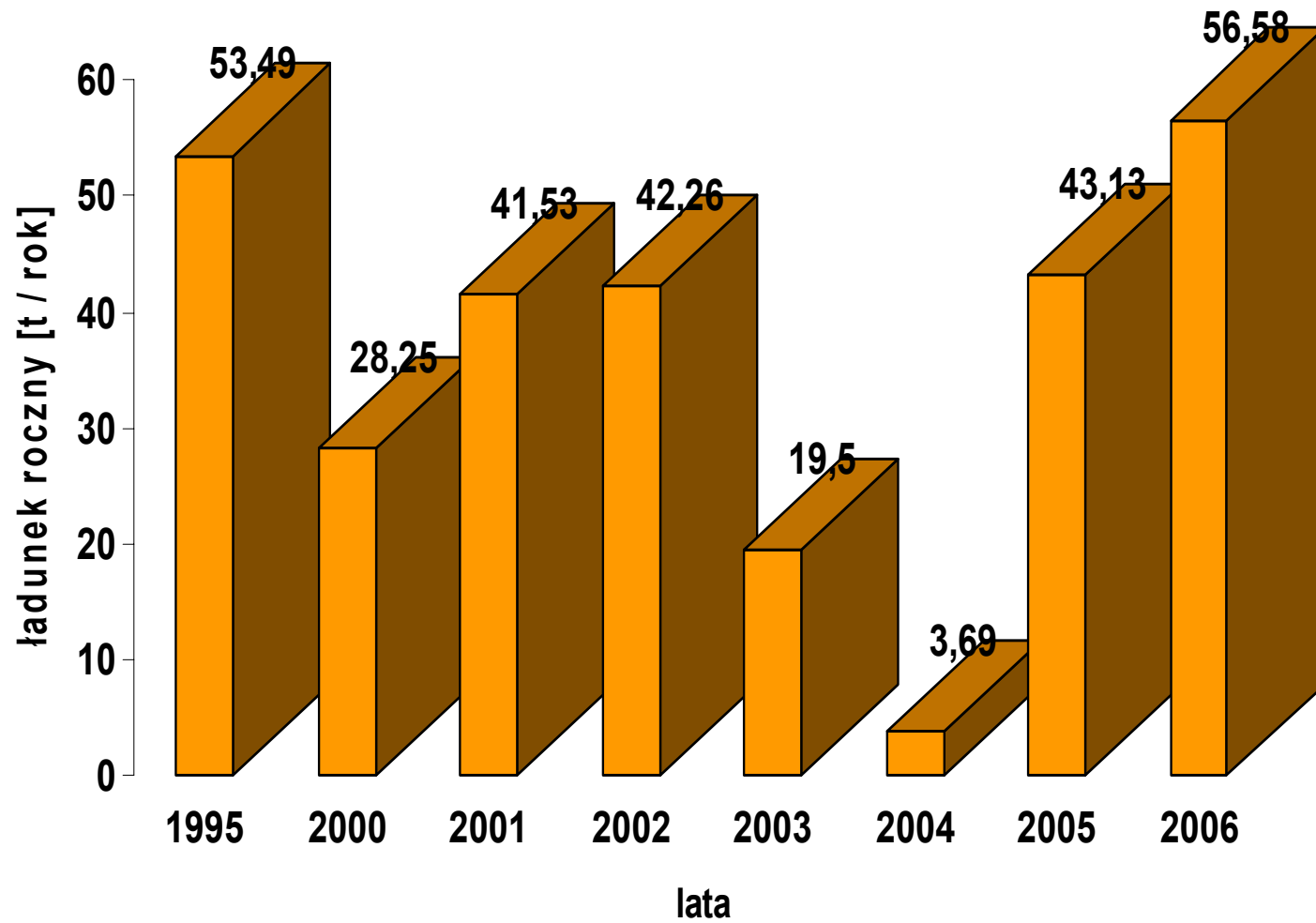
Odływ metali ciężkich z dorzecza Odry - Miedź



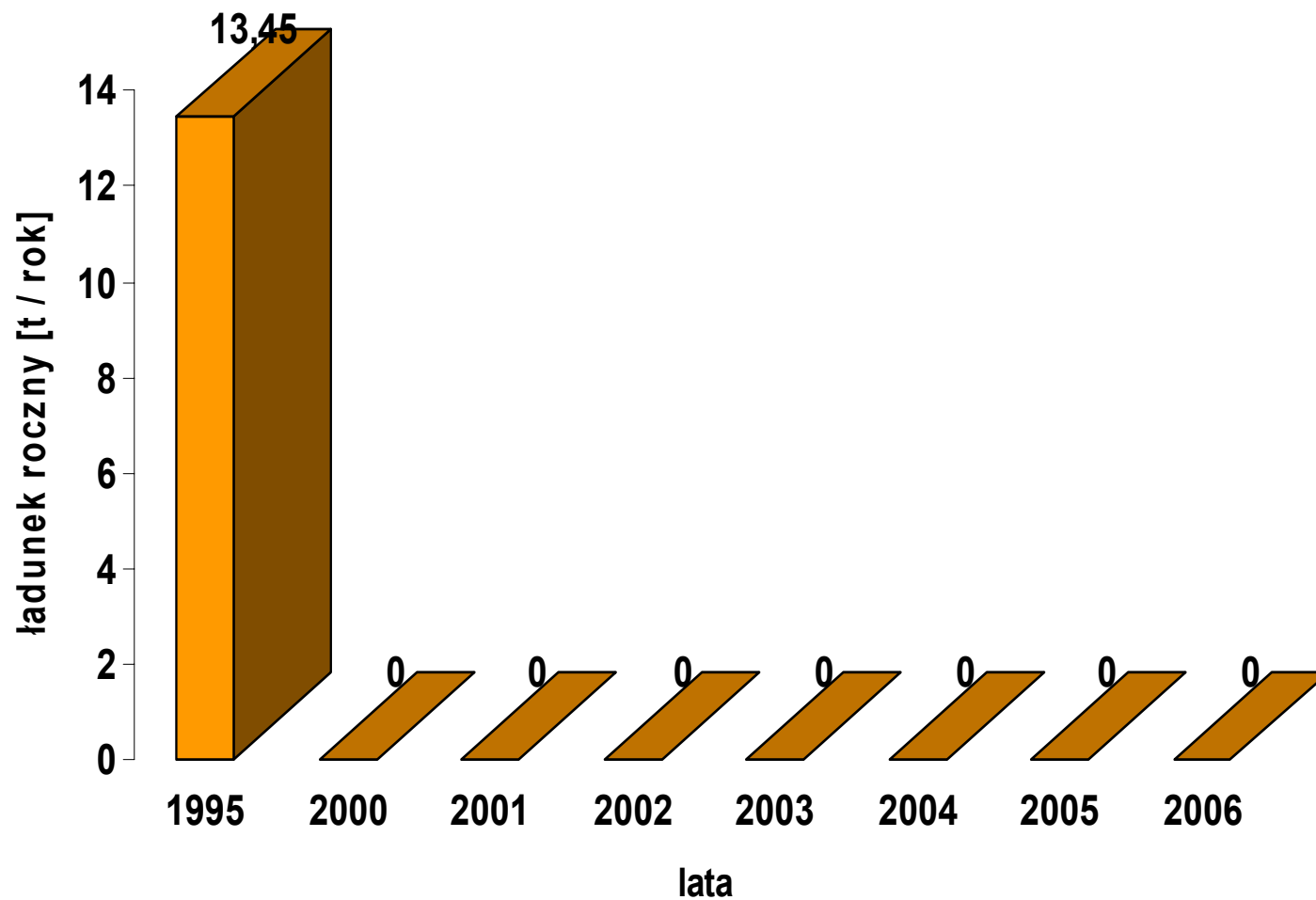
Odływ metali ciężkich z dorzecza Odry - Ołów



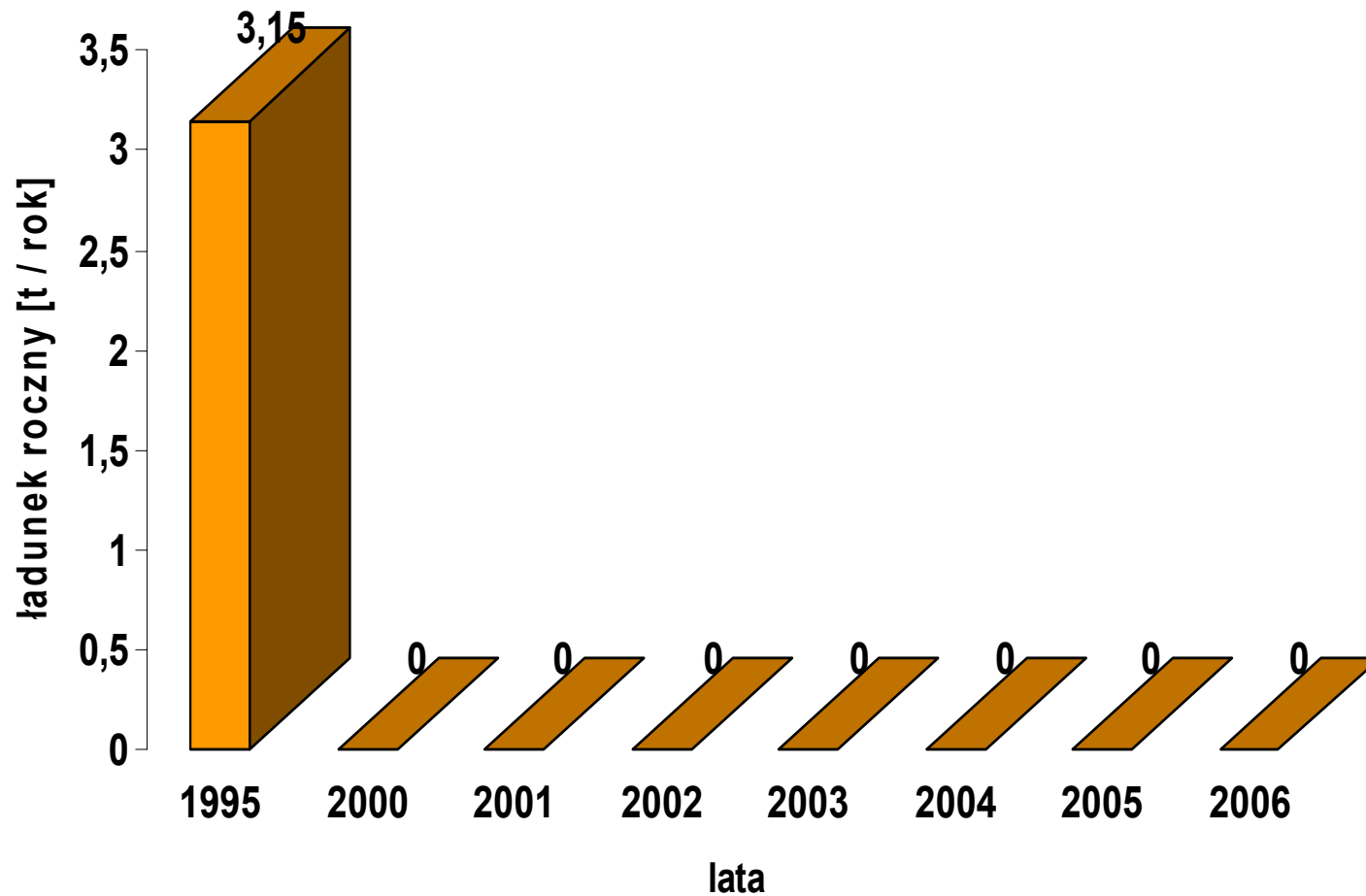
Odływ metali ciężkich z dorzecza Odry - Nikiel



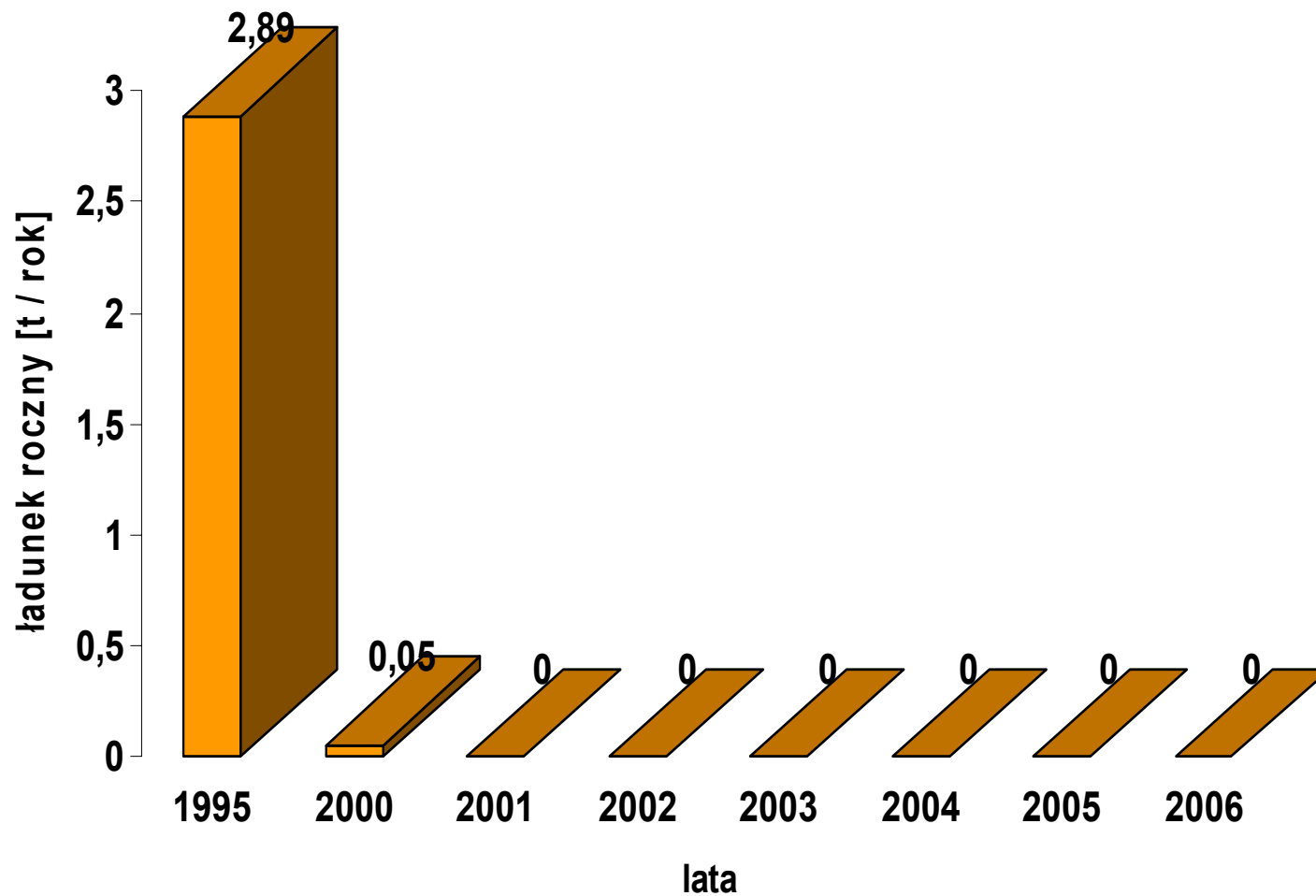
Odływ metali ciężkich z dorzecza Odry - Chrom



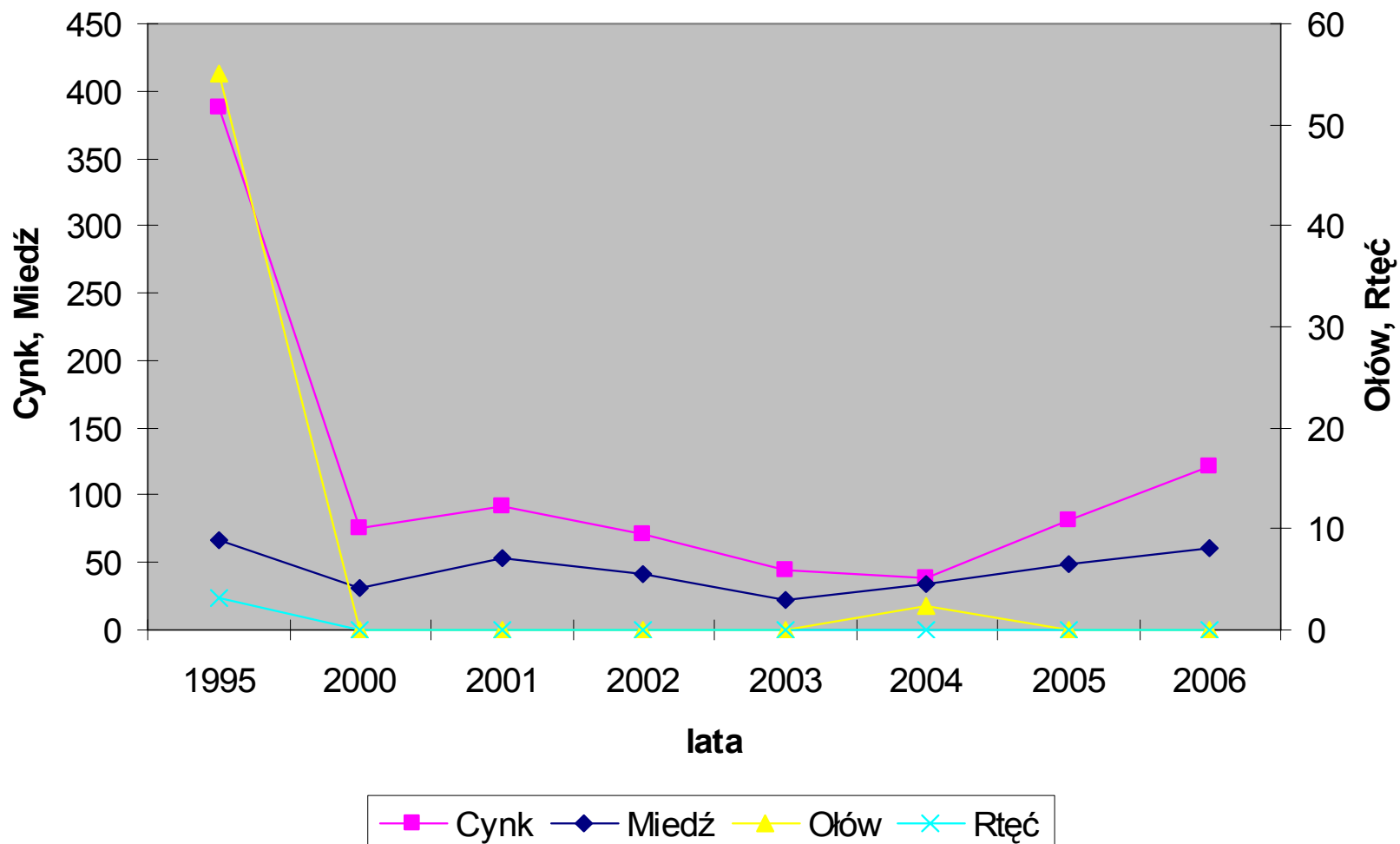
Odływ metali ciężkich z dorzecza Odry - Rtęć



Odływ metali ciężkich z dorzecza Odry - Kadm

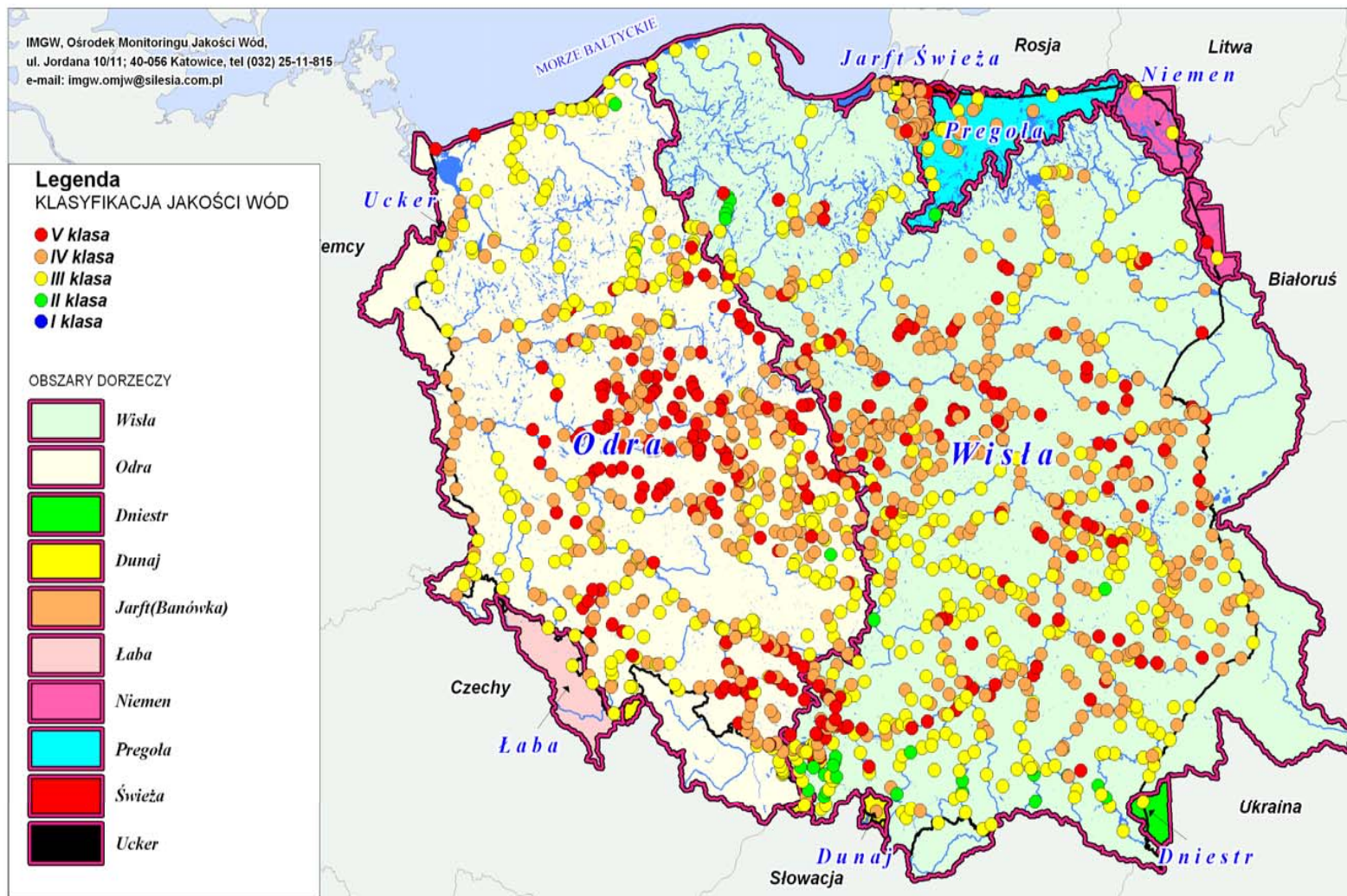


Odptyw metali ciężkich z dorzecza Odry do Morza Bałtyckiego [t / rok]

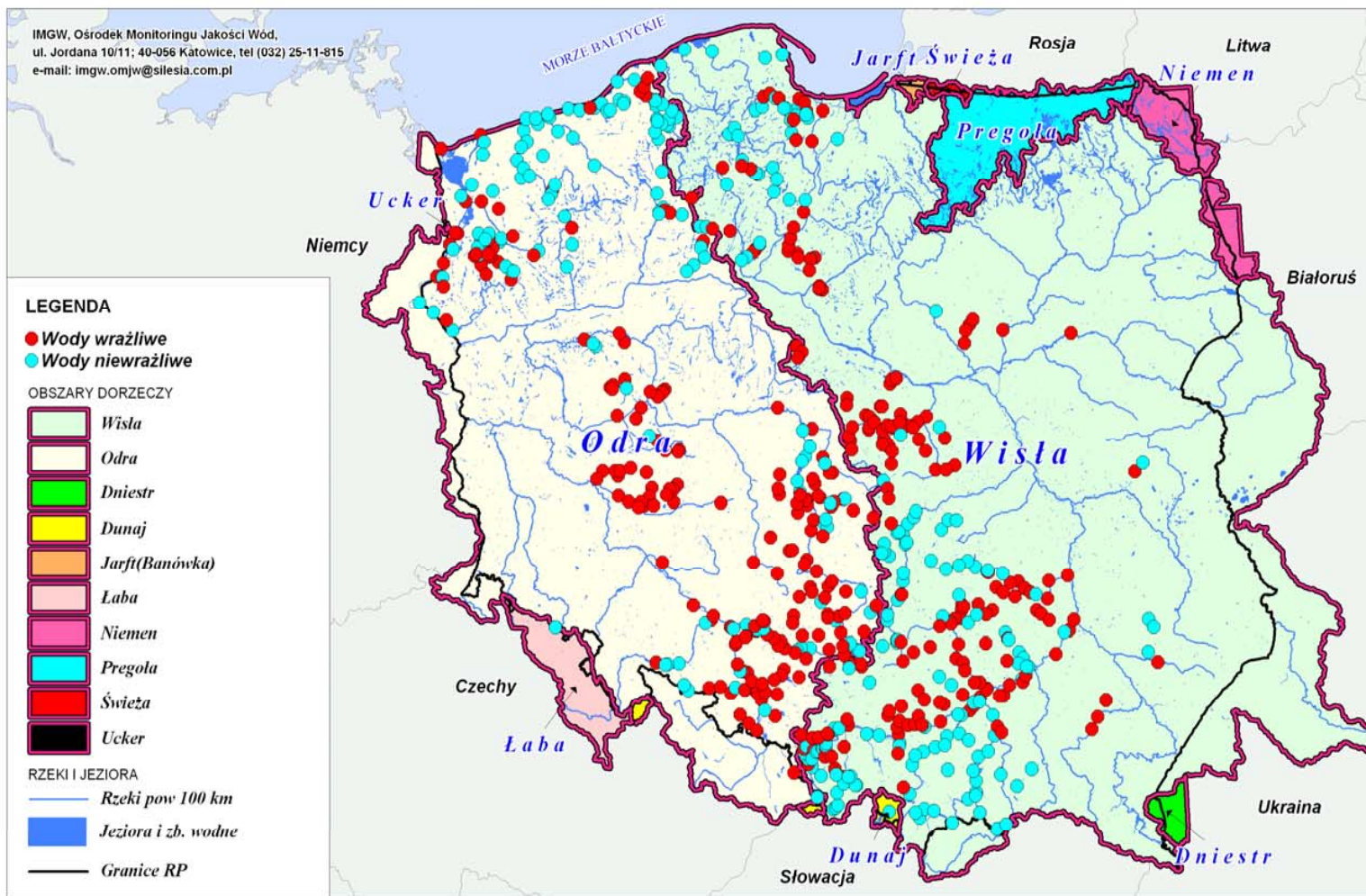


Nazwa dorzecza	Klasy jakości wody [w oparciu o Rozporządzenie Ministra Środowiska z dnia 11 lutego 2004 r.] monitoring diagnostyczny 2006 – klasyfikacja ogólna									
	1		2		3		4		5	
	Ilość ppk	Udzi ał %	Ilość ppk	Udzi ał %	Ilość ppk	Udzi ał %	Ilość ppk	Udzi ał %	Ilość ppk	Udzi ał %
Odra	0	0 %	3	0,48 %	217	34,61 %	251	40,03 %	156	24,88 %

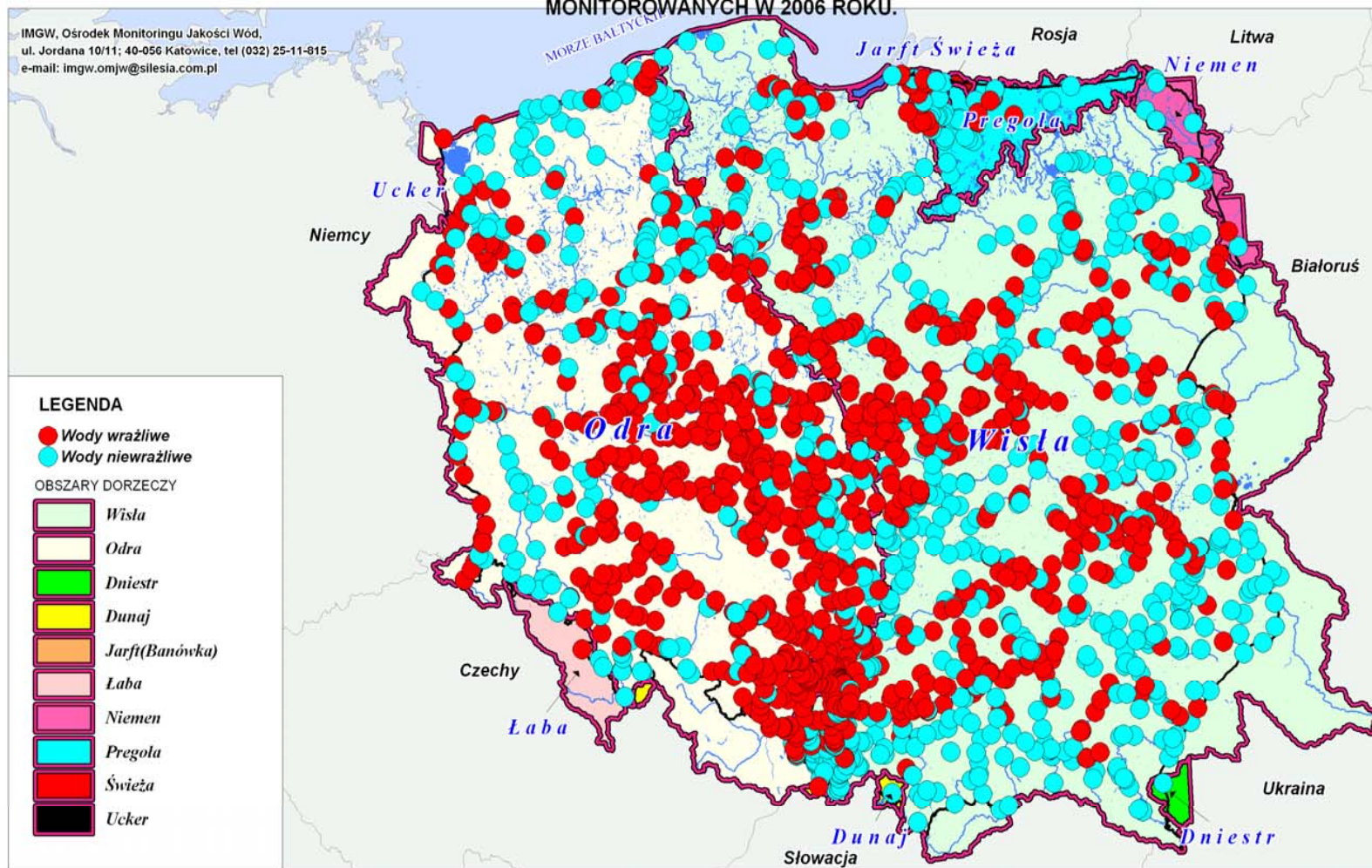
MONITORING DIAGNOSTYCZNY - 2006 KLASYFIKACJA JAKOŚCI WÓD - OCENA OGÓLNA



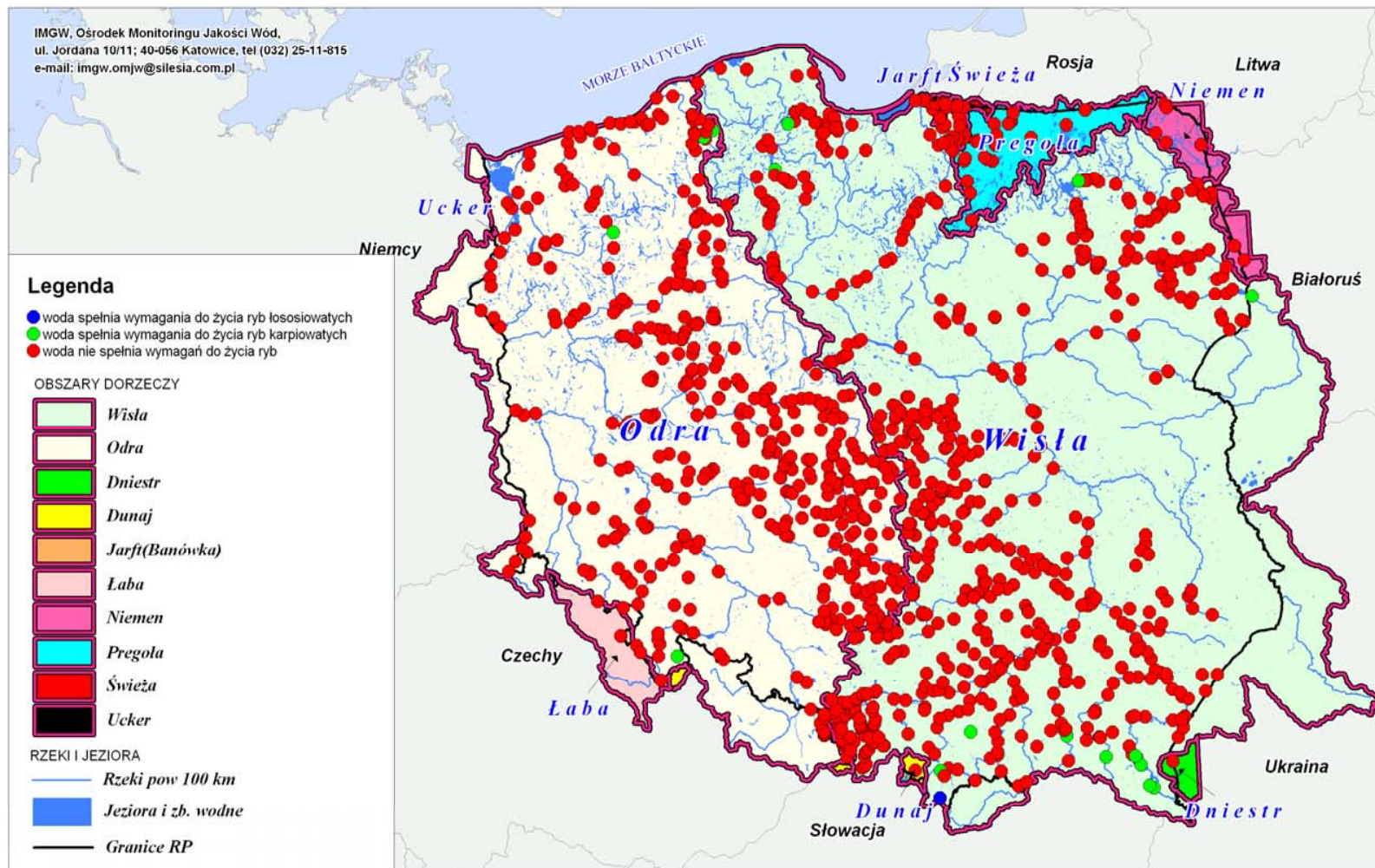
OCENA JAKOŚCI WÓD POWIERZCHNIOWYCH WRAŻLIWYCH NA ZANIECZYSZCZENIA
ZWIĄZKAMI AZOTU ZE ŹRÓDEŁ ROLNICZYCH W 2006 ROKU.



OCENA WRAŻLIWOŚCI WÓD NA ZANIECZYSZCZENIA ZWIĄZKAMI AZOTU
ZE ŹRÓDEŁ ROLNICZYCH WE WSZYSTKICH PUNKTACH POMIARU JAKOŚCI WÓD
MONITOROWANYCH W 2006 ROKU.



OCENA JAKOŚCI WÓD POWIERZCHNIOWYCH PRZEZNACZONYCH DO BYTOWANIA RYB ŁOSOSIOWATYCH I KARPIOWATYCH W 2006 ROKU.





Dziękuję za uwagę