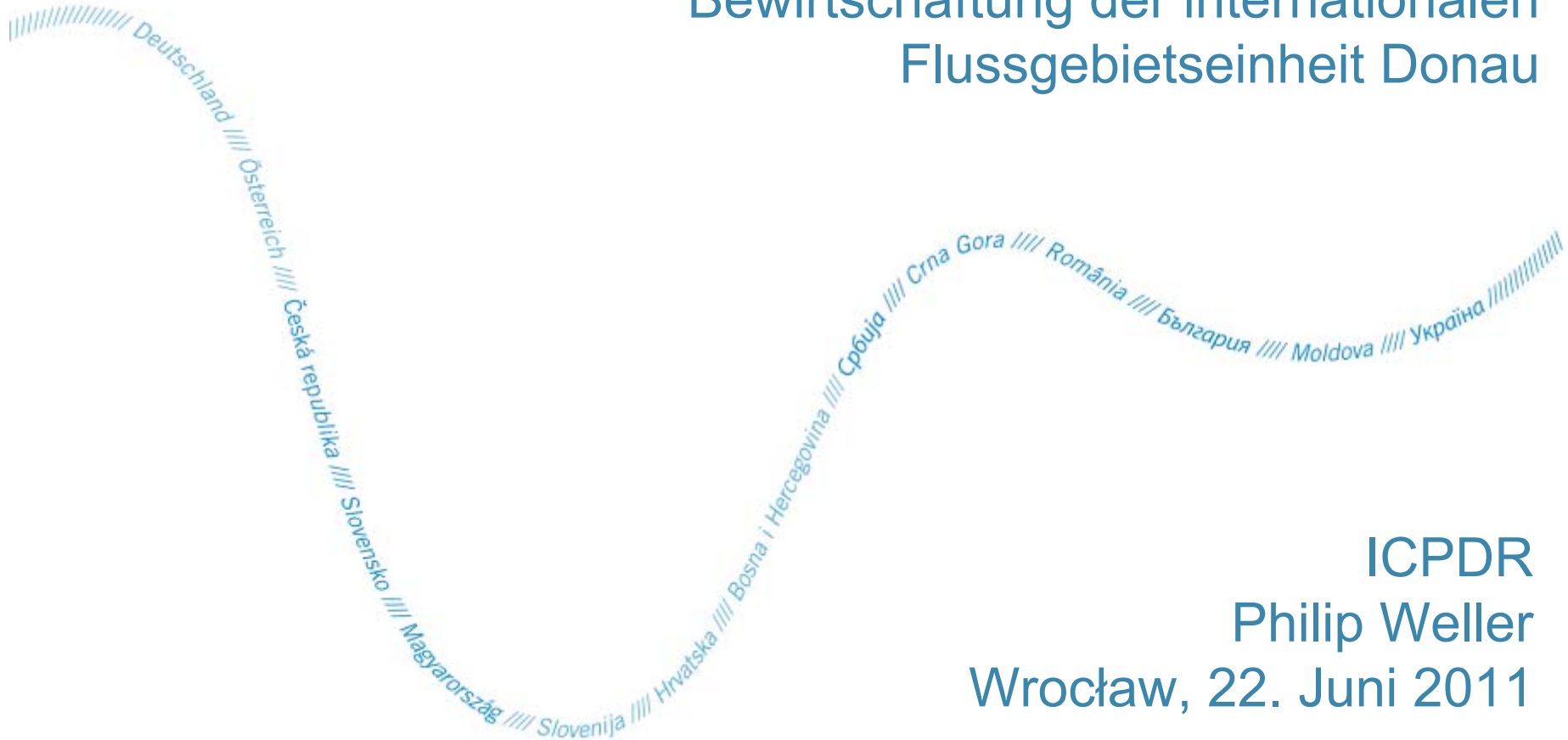


Gemeinsame Gestaltung von Wasserpolitik



Bewirtschaftung der internationalen Flussgebietseinheit Donau



ICPDR
Philip Weller
Wrocław, 22. Juni 2011

Vom Schwarzwald zum Schwarzen Meer





Historische Umweltbelastungen



Konvention zum Schutz der Donau



Unterzeichnet
29. Juni 1994
Sofia, Bulgarien

Legal Rahmen für Kooperation zum Gewässerschutz und
dem Schutz ökologischer Ressourcen sowie deren
nachhaltiger Nutzung im Donaueinflussgebiet

- Implementiert die Konvention zum Schutz der Donau
- Nachhaltige Wasserbewirtschaftung
- Schutz und nachhaltige Nutzung von Grundwasser
- Reduktion von Nähr- und Schadstoffen
- Hochwasserschutz und Vermeidung von Eisschäden
- Reduktion der Schadstoffbelastung im Schwarzen Meer

**ICPDR koordiniert Implementation
der EU Wasserrahmenrichtlinie**

Mitglieder



Deutschland



Österreich



Tschechische Rep



Slowakei



Ungarn



Slowenien



Kroatien



Bosnien & Herzegowina



Servien



Montenegro



Rumänien



Bulgarien



Rep. Moldawien



Ukraine



Europäische Union

Meilensteine für die ICPDR



- Wasserrahmenrichtlinie (2000) – höchste Priorität
- “Joint Action Programme” (2000)

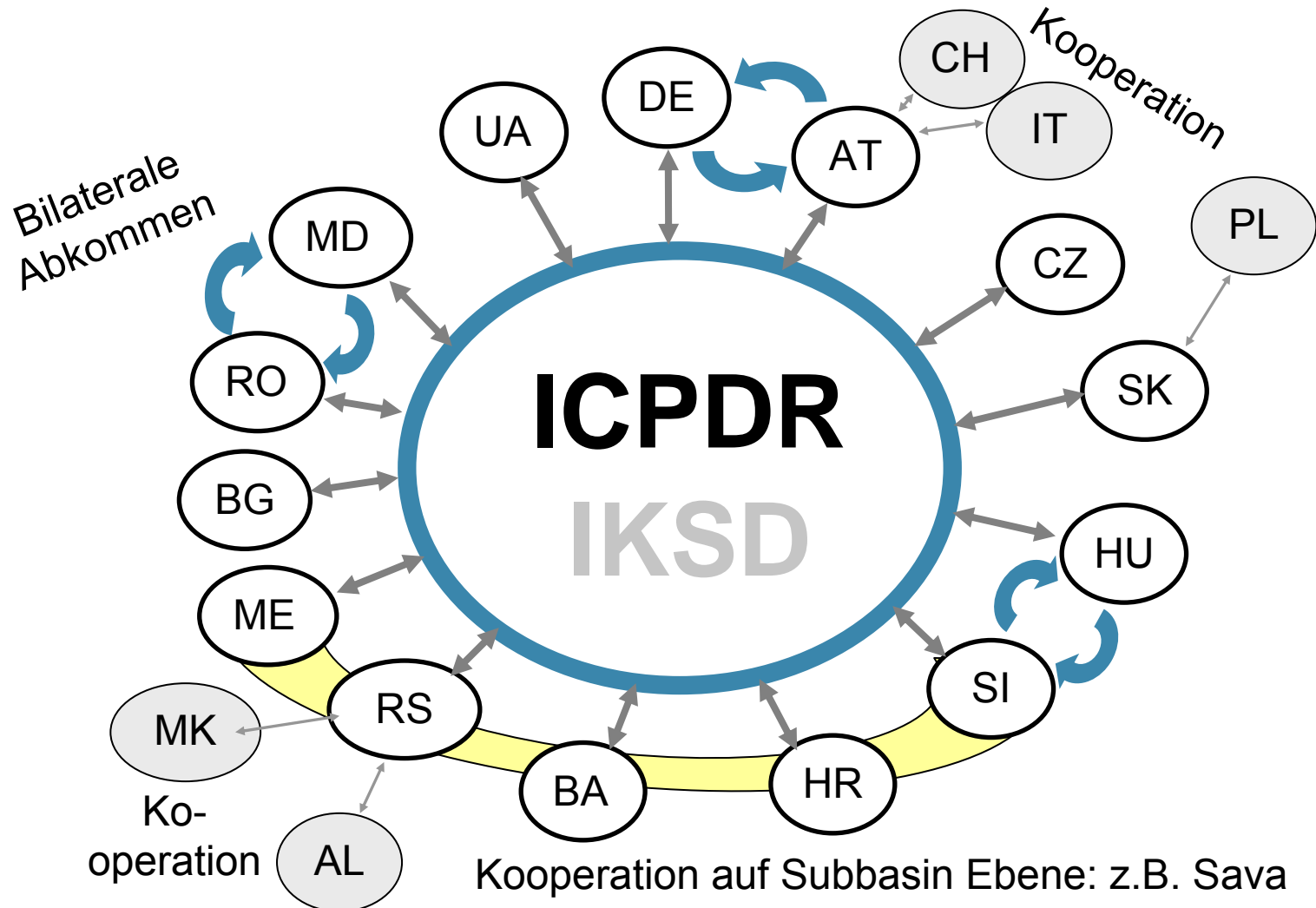


Koordinationsmechanismen

icpdr iksd

International
Commission
for the Protection
of the Danube River

Internationale
Kommission
zum Schutz
der Donau



Signifikante Probleme der Wasserbewirtschaftung



Organische
Verschmutzung



Nährstoff-
belastung

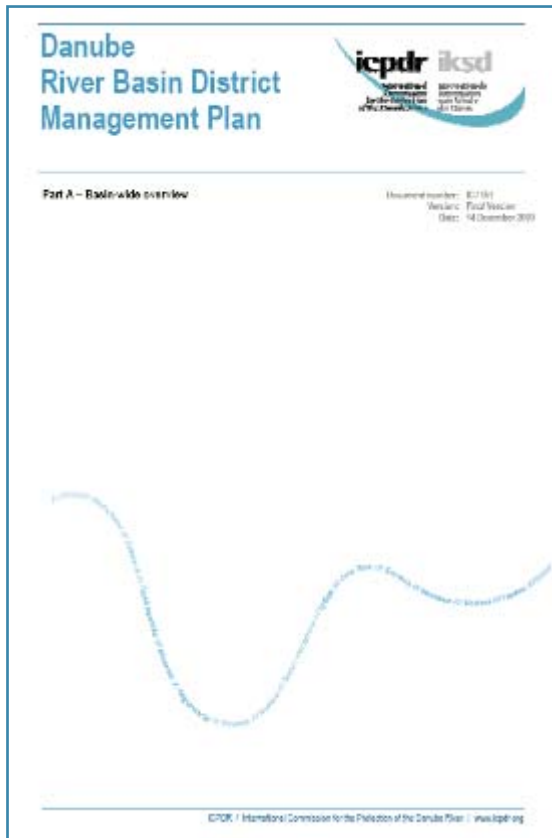


Gefahrenstoff-
belastung



Hydromorpho-
logische Änderungen

Donau Flussgebiets- bewirtschaftungsplan



Gibt wieder:

- Gewässerzustand im Flussgebiet
- Signifikante Probleme

Umfasst:

- “Joint Programme of Measures”
- Evaluation der gesetzten Maßnahmen

Ermöglicht:

- Schlussfolgerungen zur Finanzierung
- Evtl. Brücke zur Donaustrategie

Bewirtschaftungsplan



Erstmalige Erfassung des gesamten Einflussgebiets:

- Wasserrahmenrichtlinie: Implementation im größten internationalen Einflussgebiet der Welt
- Erfassung von Umweltproblemen
- Analyse der Abwasserklärung
- Nährstoffpolitik in großem Maßstab
- Hydromorphologische Veränderungen

Umfassende Datensammlung auf DanubeGIS-Basis

- Illustrationen auf 29 Karten
- Umfassendes GIS dataset (unterstützt Donaustrategie)

Organische Verschmutzung

icpdr iksd

International
Commission
for the Protection
of the Danube River

Internationale
Kommission
zum Schutz
der Donau

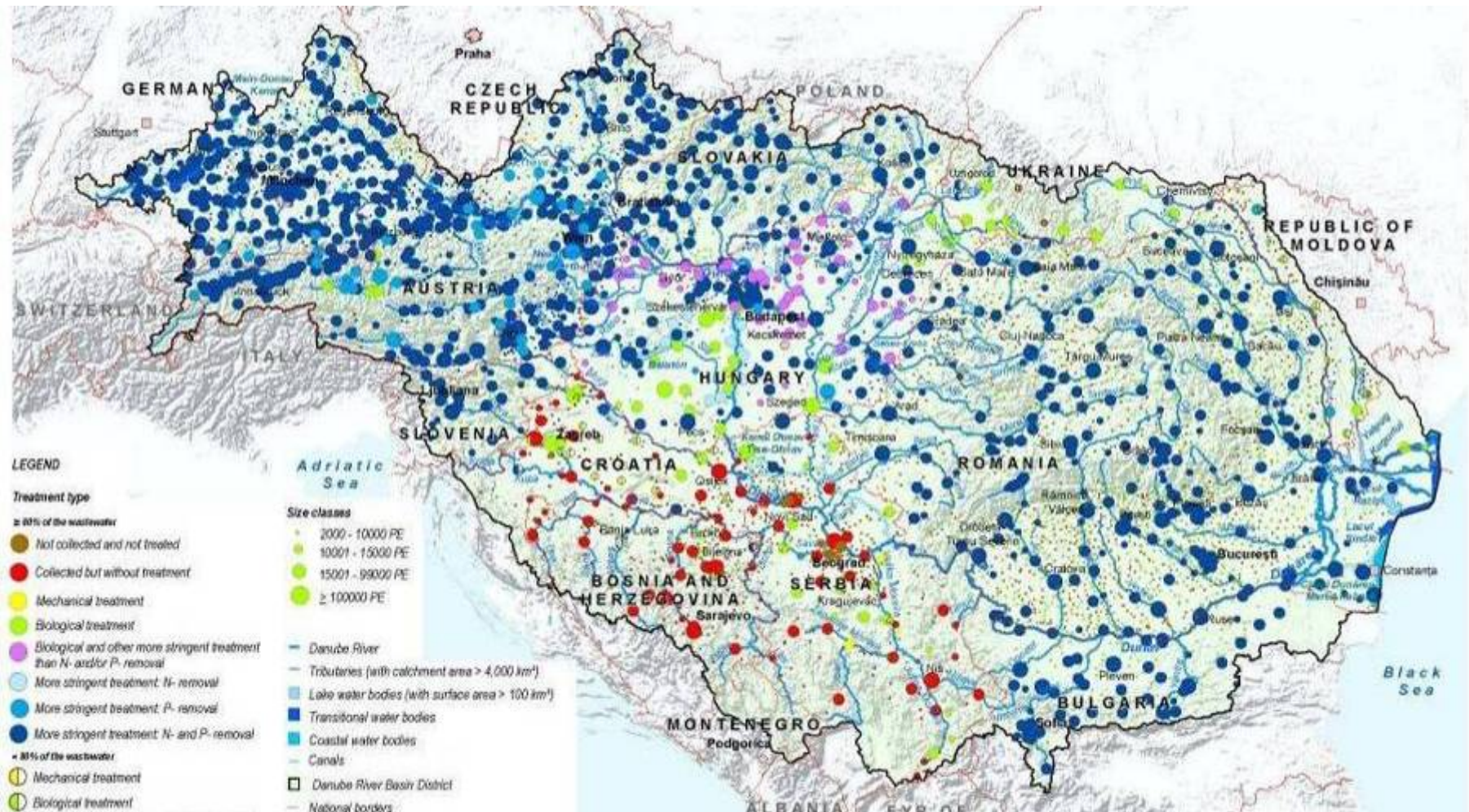


Kläranlagen 2015

icpdr ikzd

International
Commission
for the Protection
of the Danube River

Internationale
Kommission
zum Schutz
der Donau



Nährstoffbelastung



Phosphatbeschränkung

2012

Gesamtphosphorgehalt 0.2 - 0.5% in Waschmitteln

2015

Markteintritt polyphosphatefreier Geschirrspülmittel



Gefahrenstoffbelastung

icpdr iksd

International
Commission
for the Protection
of the Danube River

Internationale
Kommission
zum Schutz
der Donau



Pestizidbeschränkungen



“Best Environmental Practice”:

- Verpflichtende Umweltstandards für Pestizide
- Verknüpft mit CAP (Common Agricultural Policy) der EU

Hydromorphologische Veränderungen

icpdr iksd

International
Commission
for the Protection
of the Danube River

Internationale
Kommission
zum Schutz
der Donau



Fischaufstiegshilfen & Schutz von Brutgebieten

icpdr iksd
International
Commission
for the Protection
of the Danube River
Internationale
Kommission
zum Schutz
der Donau

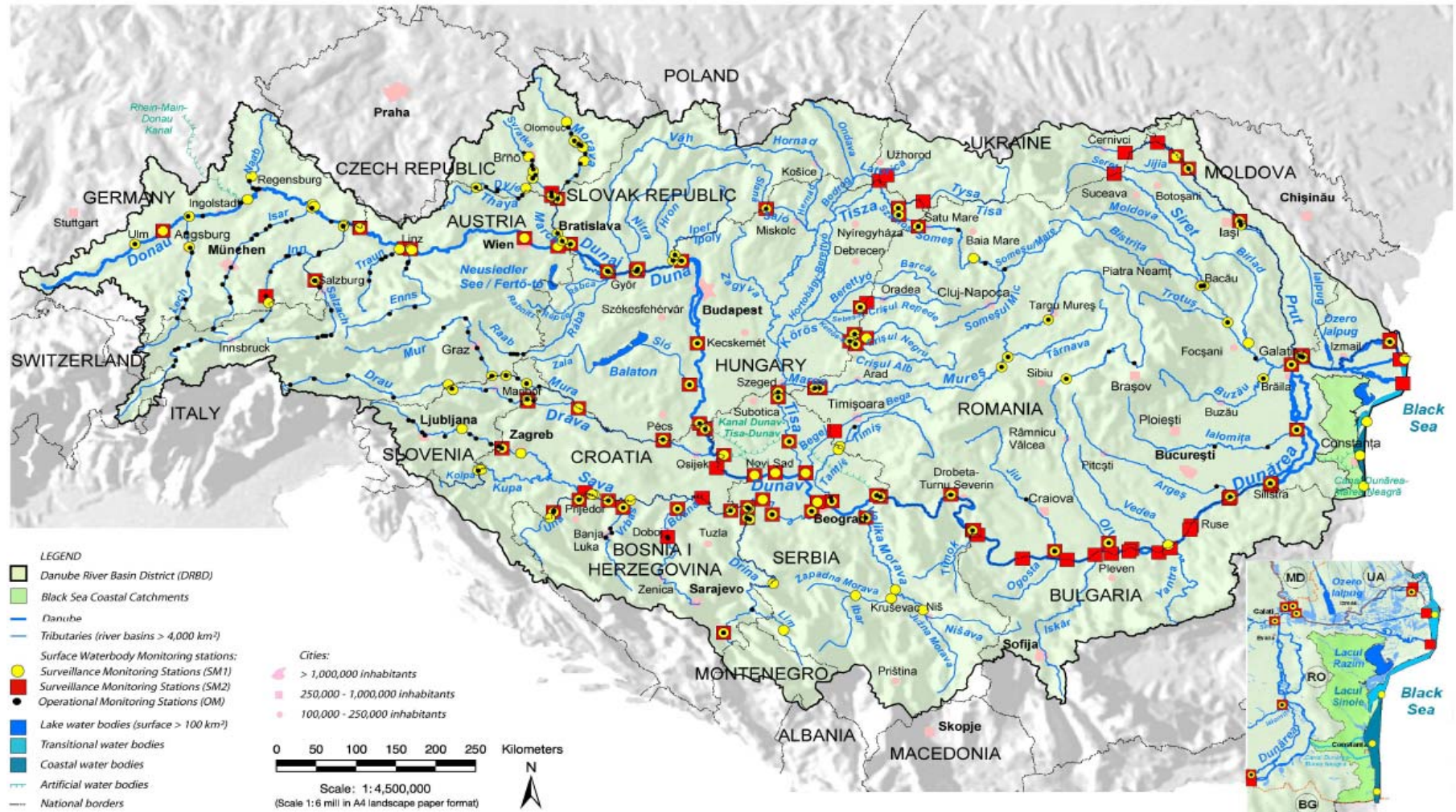


TransNational Monitoring Network (TNMN)

icpdr iksd

International
Commission
for the Protection
of the Danube River

Internationale
Kommission
zum Schutz
der Donau



Unfälle & Überschwemmungen

icpdr iksd

International
Commission
for the Protection
of the Danube River

Internationale
Kommission
zum Schutz
der Donau



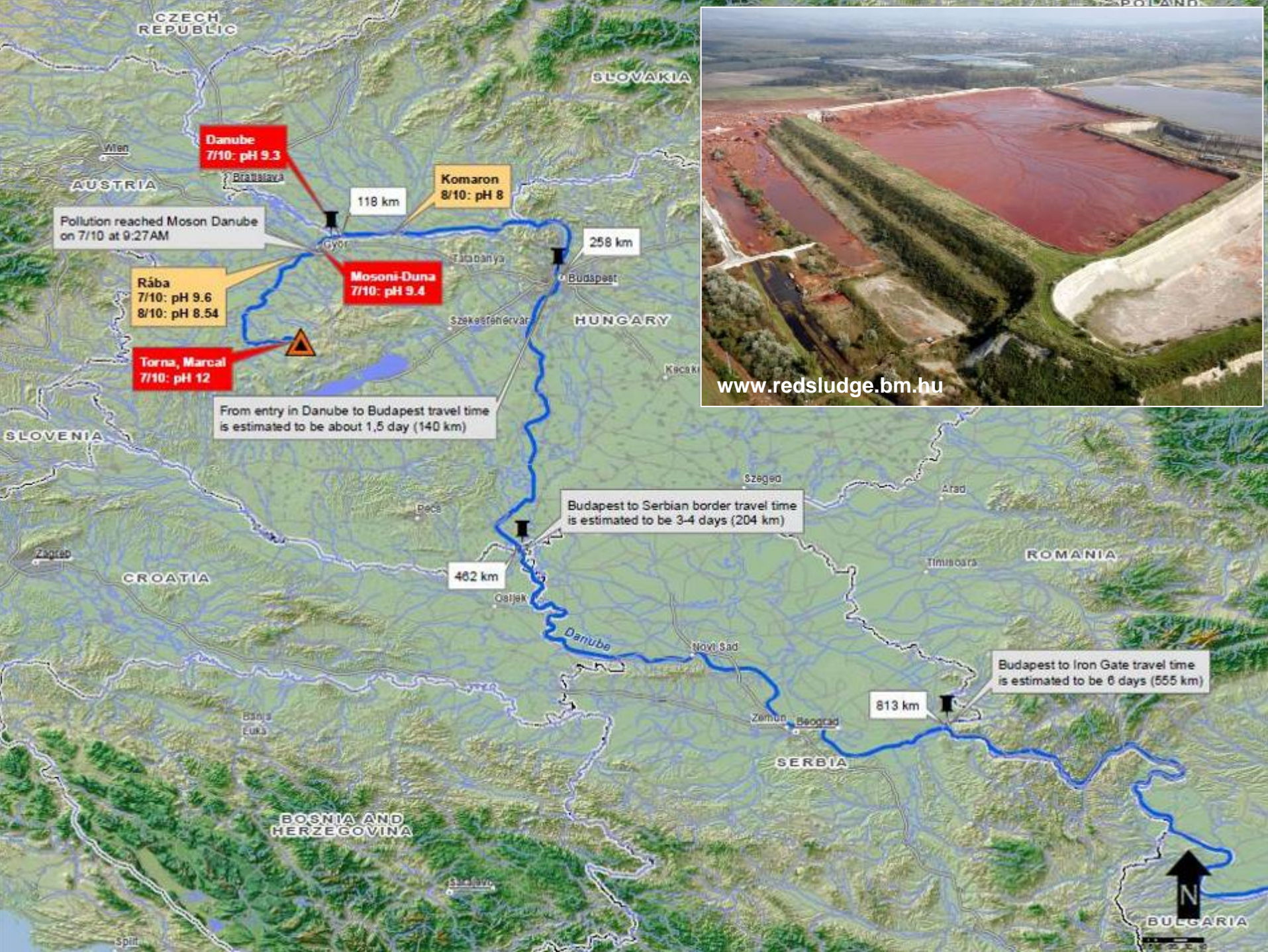
Rotschlamm Unfall

4. Oktober 2010

Deich um ein Schlammbecken bricht:

- Industrieller Rotschlamm freigesetzt
- Todesopfer und große Sachschäden
- Beträchtliche Umweltschäden





Hochwasserschutz Maßnahmen & Pläne



“Action Programme”
2004: Nachhaltiger
Hochwasserschutz

17 Maßnahmenpläne für Zuflüsse der Donau (2009),
basieren auf 45 nationalen Hochwasserschutzprogrammen

Umfassen hunderte Einzelmaßnahmen

Hochwasserschutz: Künftige Vorhaben



Implementation der EU Hochwasserrahmenrichtlinie

EU Projekt “Flood Risk” (€ 6.5 mil): Entwicklung des transnationalen Hochwasserschutzes

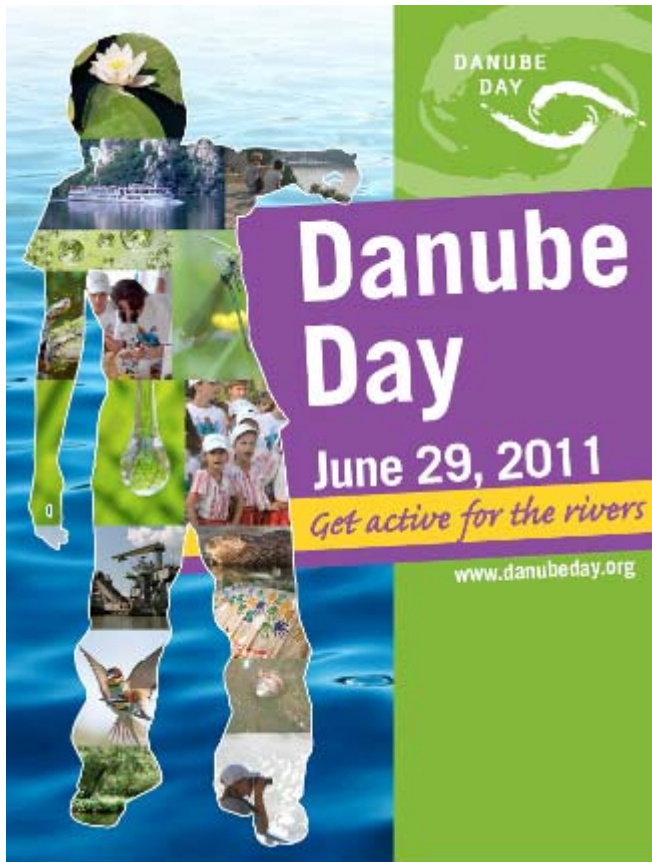
Kooperation mit EU zur Verbesserung von Warnsystemen

Danube Day: June 29

icpdr iksd

International
Commission
for the Protection
of the Danube River

Internationale
Kommission
zum Schutz
der Donau



Danube Box

Teacher's handbook
Interactive CD-ROM, working
sheets, poster, family cards
National languages and English

www.danubebox.org



In partnership with:



Ministertreffen 16. Februar 2010

icpdr iksd

International
Commission
for the Protection
of the Danube River

Internationale
Kommission
zum Schutz
der Donau



Donau Deklaration



- Unterstützt durch die Minister aller Donauländer
- Streben nach mehr internationaler Kooperation für nachhaltige Wasserwirtschaft
- Erkennt den Bedarf für intersektoralen Dialog und entsprechende Aktionen

Gemeinsame Erklärung zur Binnenschifffahrt



Leitbild zur Entwicklung von Binnenschifffahrt und
Umweltschutz im Donaueinflussgebiet

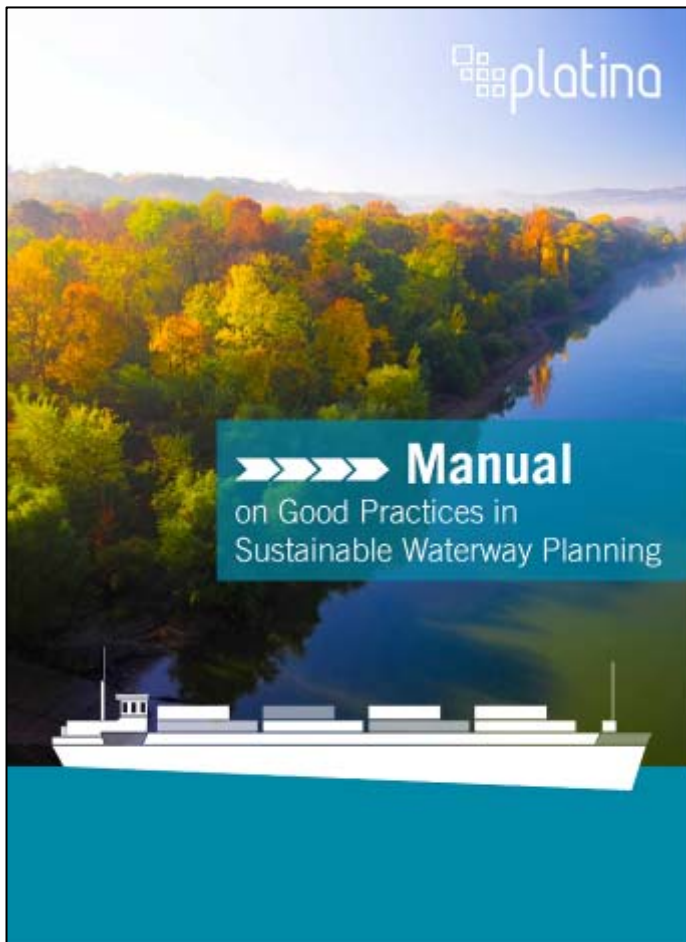
Sichert Implementation und Überwachung der
ausgearbeiteten Kriterien in künftigen Projekten



Platina Handbuch



Empfehlungen für
nachhaltige
Binnenschifffahrt



Wasserkraft



Landwirtschaft

icpdr iksd

International
Commission
for the Protection
of the Danube River

Internationale
Kommission
zum Schutz
der Donau



Thank you!



Further information: www.icpdr.org