



***IKSO-Konferenz:***  
**Umsetzung der WRRL im Odereinzugsgebiet**

**Datenmanagement  
zur internationalen Umsetzung  
der EG WRRL und Hochwasserrichtlinie  
im Einzugsgebiet der Oder**

H. Brockmann (IKSO, GD)

Breslau, 06.-07.11.2007

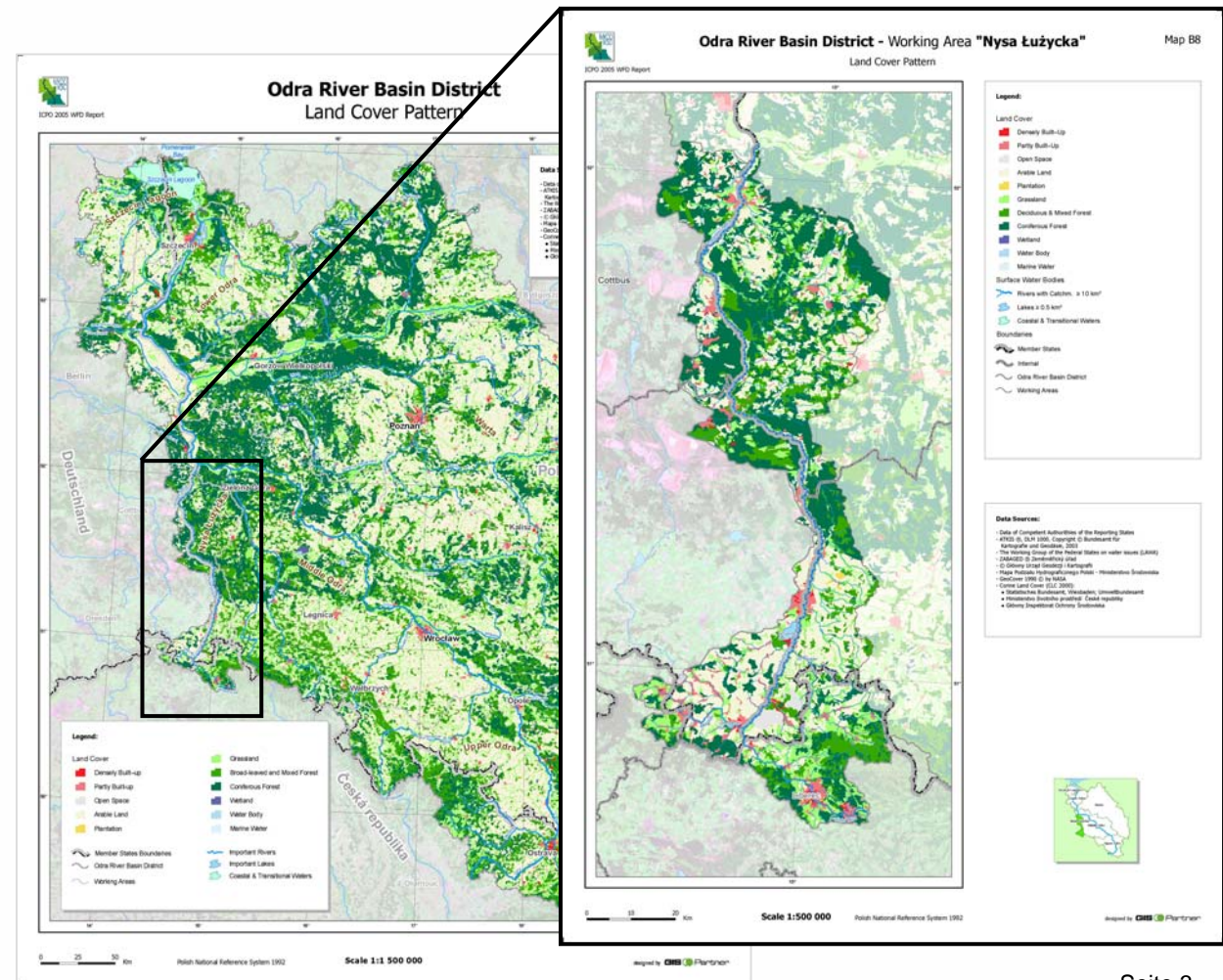
# 1 GD-Mandat

- Beratung der IKSO-Gremien
- Erstellung von Karten, Statistiken etc.
- Erstellung von Fach- und Finanzierungskonzepten
- Web-basierte Informationsbereitstellung für die Fachöffentlichkeit und allgemeine Öffentlichkeit

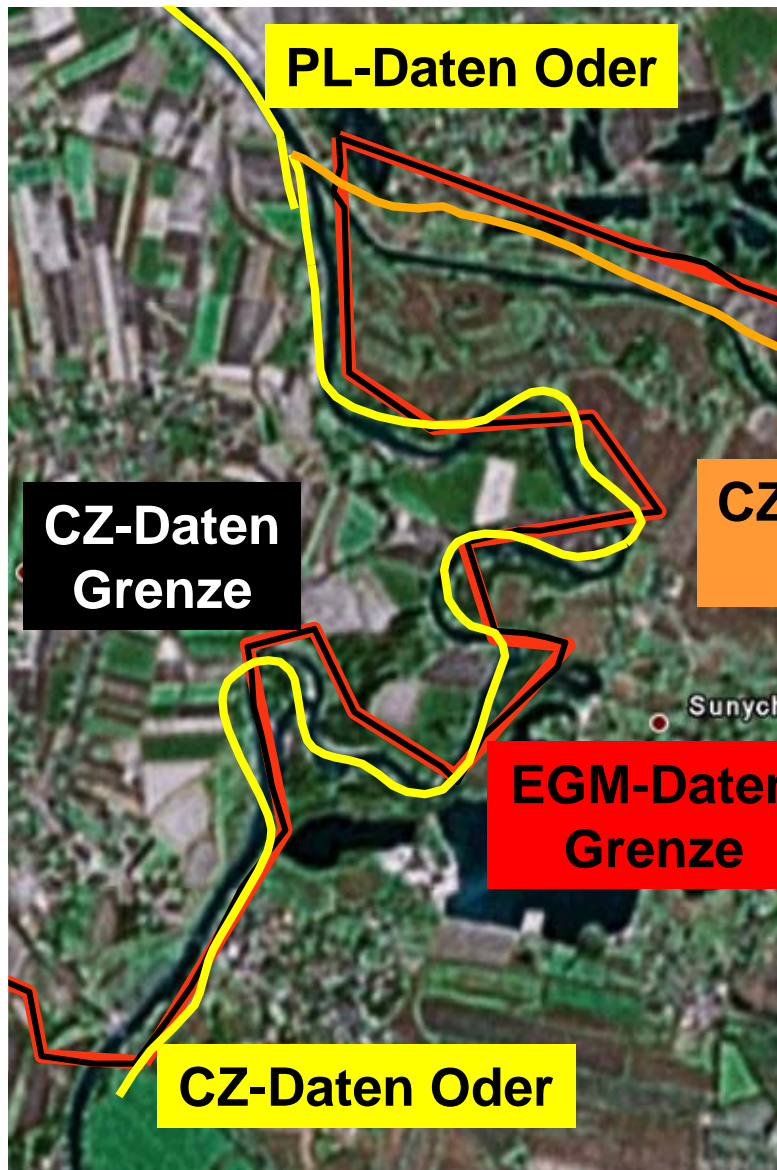
## ② Karten zur WRRL-Umsetzung

Berichte 2004, 2005, 2007, BWP-Entwurf:

- ca. 54 A-Karten
- ca. 132 B-Karten
- Statistiken



# Datenharmonisierung in Grenzbereichen



- Geometrische Objekte:
  - Flächen, z. B. Schutzgebiete
  - Linien, z. B. Oberflächengewässer
  - Punkte, z. B. Messstellen
- Ursachen:
  - national / international unterschiedliche Bearbeitungsebenen
  - quantitative / qualitative Datenvielfalt
- Notwendigkeit:
  - Kostenminimierung bei Kartenerstellung
  - Optimierte WMS-Datenbasis

### ③ IKSO-Datensammlung

- Gemeinsam genutzte Datenbasis
- Datenverfügbarkeit:
  - derzeit auf schriftliche Anforderung:  
Abgabe an autorisierte Fachanwender
  - zukünftig via IKSO-WebMapService:
    - Präsentation für die Fachöffentlichkeit / allgemeine Öffentlichkeit
    - Abgabe an autorisierte Fachanwender
- Vorhaltende und abgebende Stelle:  
KZGW, Warschau
- Nutzungs- / Abgabebedingungen der IKSO

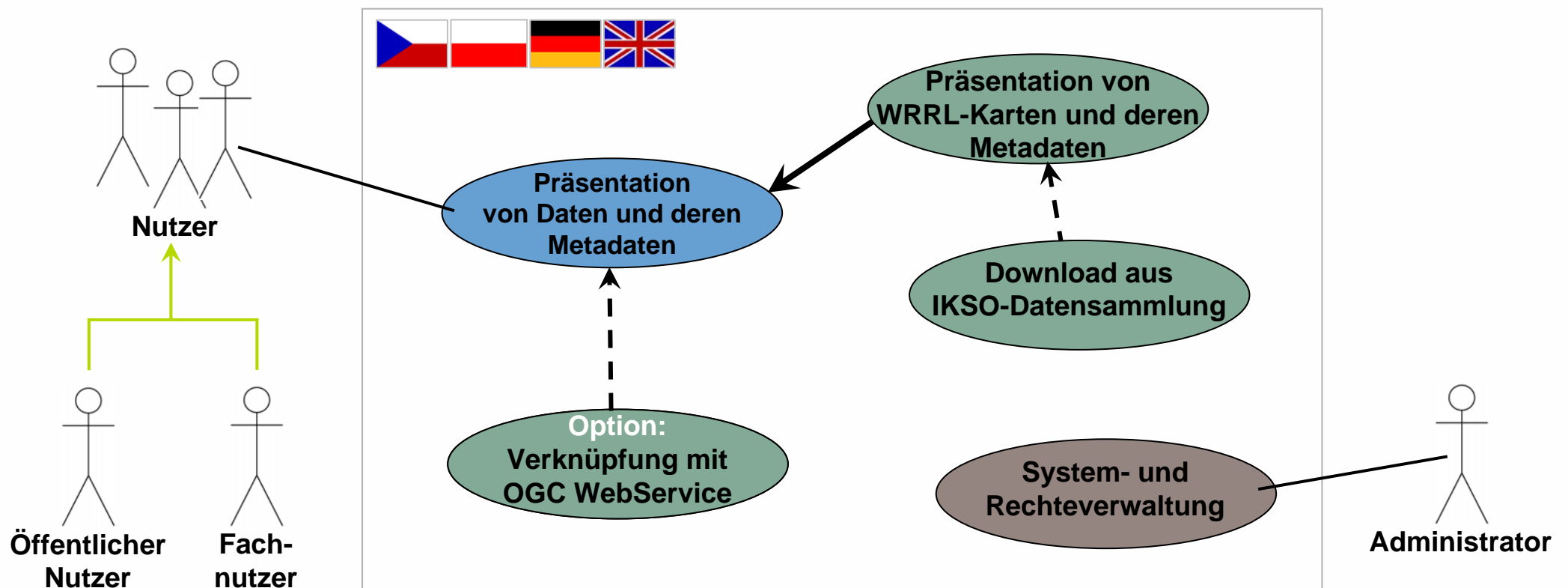


## 4 GIS-Feinkonzeptionen

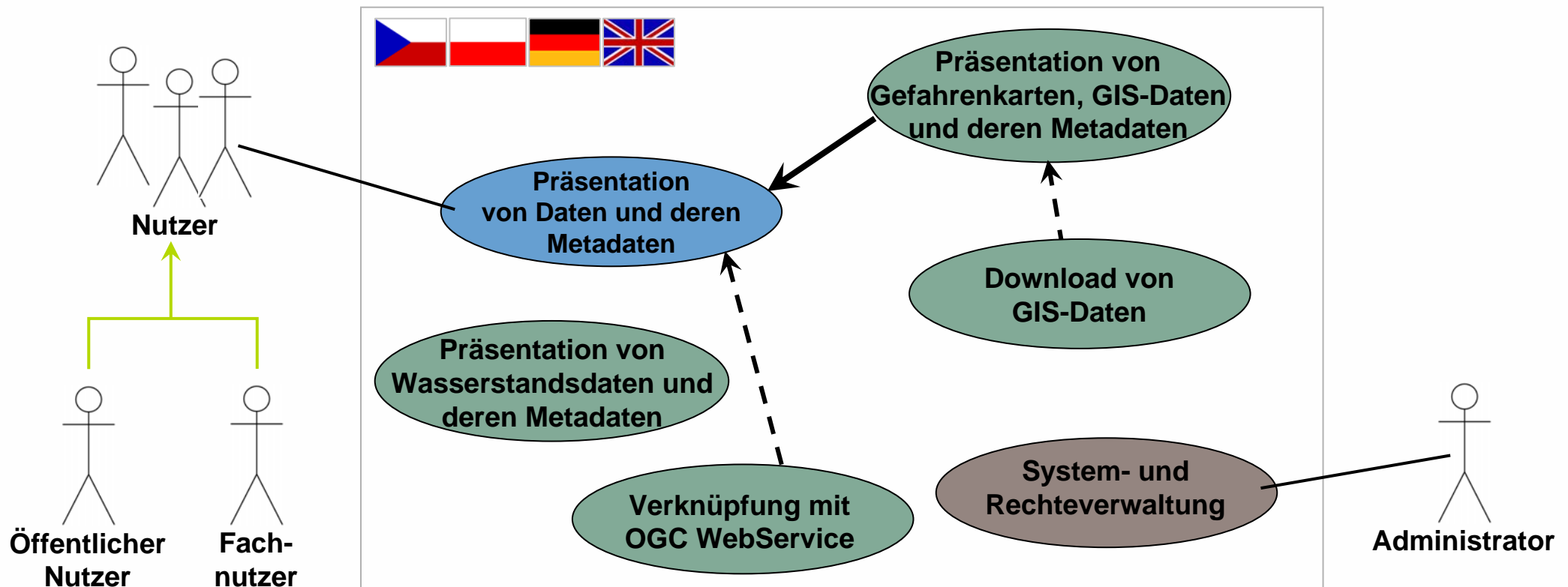
- GIS-WFD – RDB Odra (G1 ⇒ WRRL):
  - einheitliche, harmonisierte Daten- / Metadatenbasis
  - web-basierter Kartendienst
  - ⇒ Präsentation von IKSO-Ergebnissen
  - ⇒ Abgabe aus IKSO-Datensammlung
- GIS-Prototyp „HWS/GIS-Oder / Flood Mapping“  
(G2 ⇒ Aktionsprogramm HWS, EG Hochwasserrisikoprüfung <http://www.hochwasser-eg.eu>):
  - Erfahrungsquelle
  - Fach- / Systemkonzept
  - personelles / finanzielles Umsetzungskonzept
  - ⇒ Basis für Kartenerstellung
  - ⇒ System / Datensammlung für hochwasserrelevante IKSO-Aufgaben



# GIS-WFD – RBD Odra

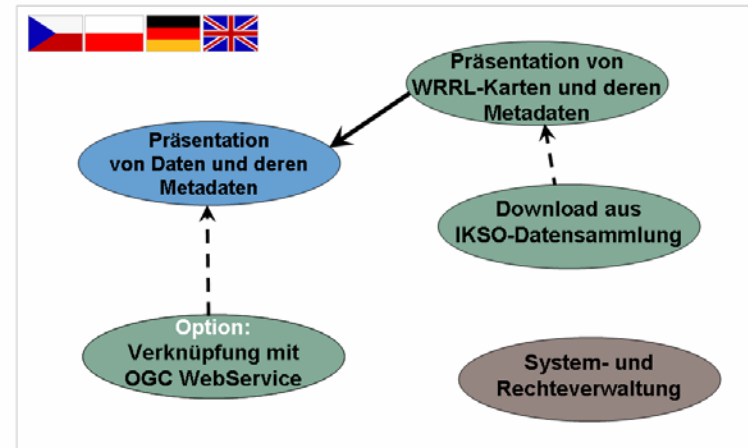


# GIS-Prototyp „HWS/GIS-Oder / Flood Mapping“

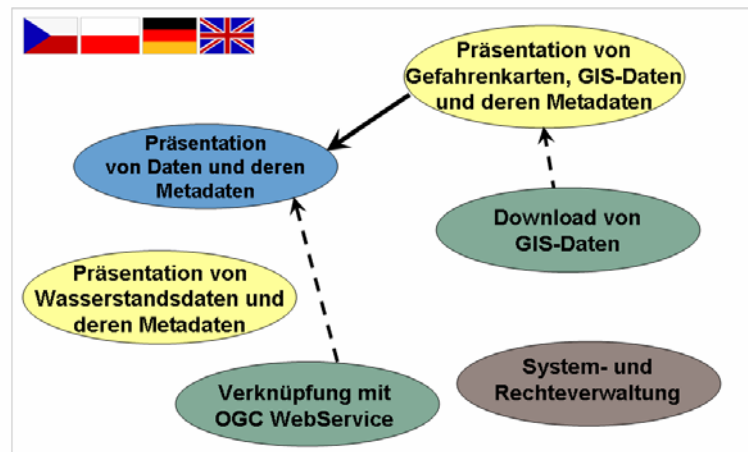




- 1. Fachanwendung:  
GIS-WFD – RDB Odra



- 2. Fachanwendung:  
GIS-Prototyp  
„HWSGIS-Oder /  
Flood Mapping“



- 3. Fachanwendung: .....

# Umsetzungsvorschlag

- Realisierung, Implementierung, Betrieb:  
KZGW, Warschau
- Finanzierung:
  - GIS-WFD – RBD Odra:  
KZGW im Zusammenhang mit dem KZKW-GeoPortal
  - GIS-Prototyp „HWSGIS-Oder / Flood Mapping“:  
Einbindung in ein gemeinsam geplantes INTERREG IVB Projekt

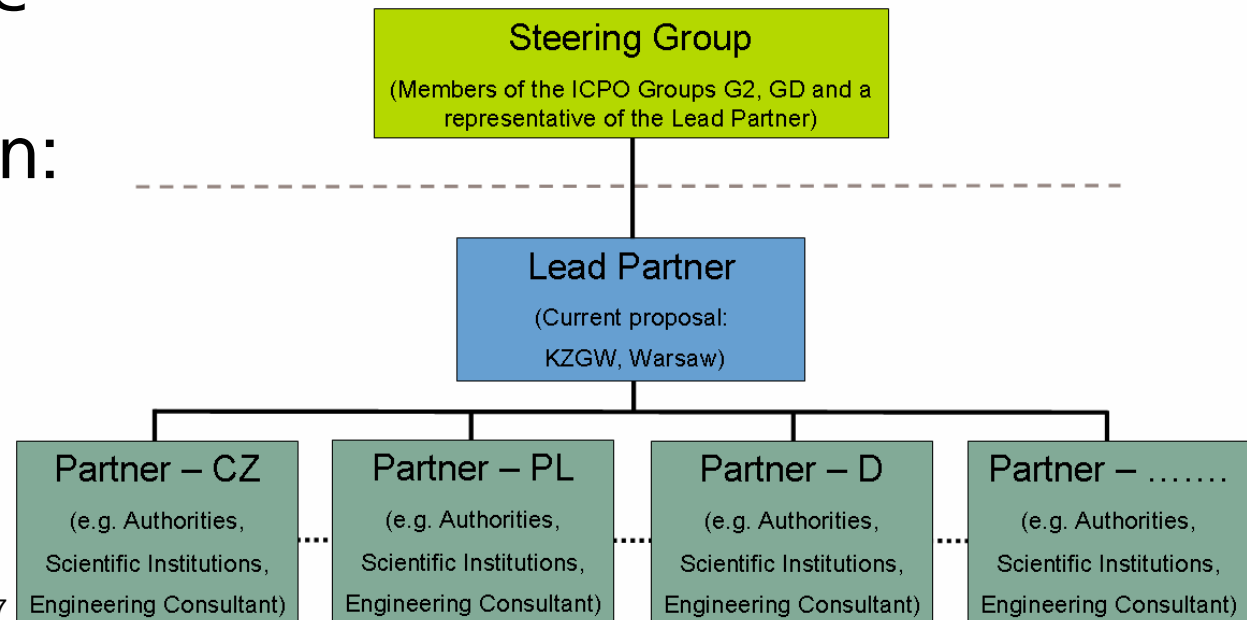
# Vorschlag – INTERREG IVB

## Projekt: Flood and Data Management

- Inhalte:
  - Umsetzung des Aktionsprogramms Hochwasserschutz
  - Umsetzung EG Hochwasserrichtlinie

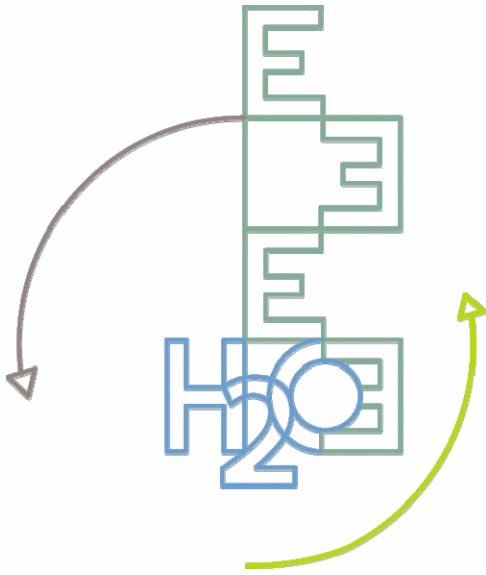
- Vorgesehenes Gesamtbudget:  
4.875.000 €

- Organisation:



## 5 Ausblick

- GIS-Arbeiten für IKSO-AGs
- IKSO-GeoPortal
- Oder – FlaDaMa
- ....



# Vielen Dank für Ihre Aufmerksamkeit

Herbert Brockmann  
Referat Geodäsie  
Bundesanstalt für Gewässerkunde  
Am Mainzer Tor 1  
56068 Koblenz  
Germany

Tel.: +49 261 1306-5214, Fax: +49 261 130-5280  
E-Mail: [brockmann@bafg.de](mailto:brockmann@bafg.de)  
[www.bafg.de](http://www.bafg.de)